

Компьютерная система калибровки Fluke 750SW DPCTrack2



Ключевые особенности

- Обеспечивает экономию времени и целостность данных
- Дает возможность организовать эксплуатацию КИП и контролировать парк оборудования
- Позволяет создавать процедуры испытаний и регистрировать их результаты
- Обеспечивает быстрое и простое документирование
- Обладает совместимостью с широким рядом приборов для калибровки

Обзор прибора: Компьютерная система калибровки Fluke 750SW DPCTrack2

Проводите калибровку еще быстрее

Независимо от того, сколько устройств вы калибруете ежегодно — 200 или 2000, — компьютерная система калибровки Fluke DPCTrack2™ поможет сэкономить время, обеспечивая при этом целостность данных. Достаточно подключить один из приборов — калибратор Fluke 740, [регистрирующий калибратор серии 750](#) или [автоматический калибратор давления серии 729](#) — к компьютеру, загрузить процедуры испытаний и выгрузить их результаты. ПО обеспечивает управление калибровочными КИП, калибруемым оборудованием, процедурами испытаний, рабочими инструкциями и перечнями операций технического осмотра, что позволяет быстро и просто организовать документирование результатов.

Функции ПО Fluke DPCTrack2:

- Система может проводить вычисления для проверки критерия прохождения/непрохождения и сверять данные устройств до и после калибровки

Кроме того, оператор может одновременно открывать несколько протоколов калибровки, чтобы сохранить состояние текущей калибровки, выполнить другие операции и вернуться к ней позже.

Ускорение процедуры калибровки достигается благодаря следующим возможностям программного обеспечения:

- в пользовательских настройках эталонов можно задать применение отдельных эталонов только для определенных видов устройств;
- обратная прослеживаемость проблемных устройств в случае необходимости;
- привязка главных записей к стандартным рабочим процедурам и другим документам;
- автоматическая отправка напоминаний, оповещений и предупреждений;
- автоматический пересчет верхних и нижних предельных значений при калибровке на объекте;
- выгрузка данных, зарегистрированных на объекте;
- возможность просмотра предварительно структурированной привязки приборов к контурам и/или записям оборудования в иерархическом виде, что позволяет работать с несколькими калибровочными группами на одном приборе.

Преимущества перед традиционной (бумажной) системой калибровки

Fluke DPCTrack2

Автоматические вычисления исключают человеческий фактор

Повышение эффективности и сокращение продолжительности калибровки на 50 % благодаря автоматизации процесса

Безбумажная калибровка с точным документированием в режиме реального времени

Простой просмотр и анализ калибровочных отчетов для целей управленческих и производственных аудитов

Корректирующие и упреждающие действия контролируются и документируются

Процедура контроля качества повышает качество продуктов

Усовершенствованная система отчетности с возможностью запроса по заданным критериям, функциями быстрого поиска и выдачи информации

Обеспечивается соответствие нормативным требованиям

Простое резервное копирование и восстановление калибровочных данных

Традиционная система

Высокая вероятность ошибок и упущений

Процедуры калибровки занимают много времени

Оформление документов после калибровки происходит через несколько дней или недель после измерений

Медленный документооборот; сложная процедура составления отчетов и передачи информации

Простой способ информирования о корректирующих действиях отсутствует, поэтому они применяются нерегулярно

Отсутствие автоматического контроля качества повышает риск брака

Медленная выдача давних отчетов, повторное заполнение бумажных форм и отсутствие работы с запросами

Высокая вероятность ошибок и несоответствия нормативным требованиям

Сложное производство архивных копий бумажных записей

Совместимость с большинством калибраторов процессов Fluke

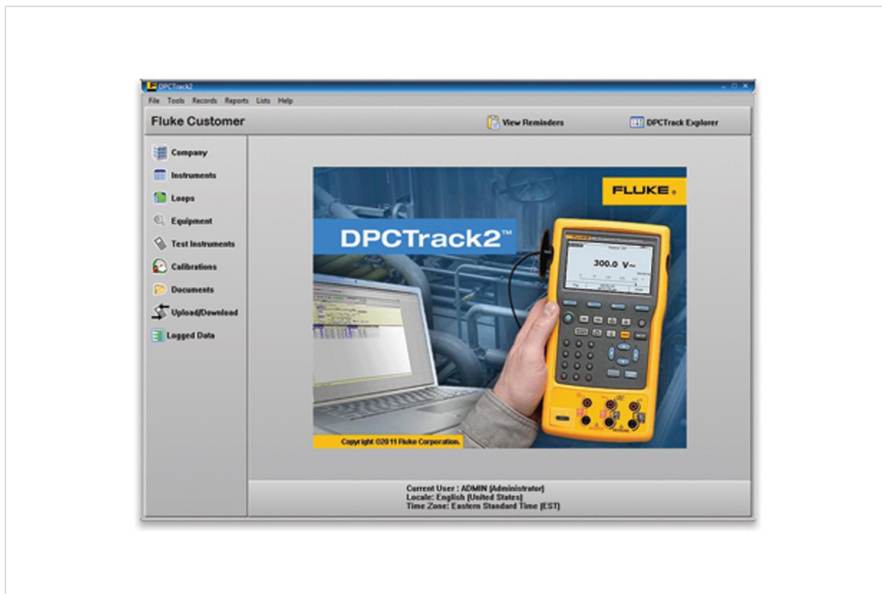
Компьютерная система калибровки Fluke DPCTrack2™ совместима со многими калибраторами Fluke, в том числе с ранними моделями регистрирующих калибраторов серии 740, а также с регистрирующими калибраторами серии 750 и автоматическими калибраторами давления серии 729.

- [Регистрирующий калибратор Fluke 753](#)
- [Регистрирующий калибратор Fluke 754 с поддержкой HART](#)
- [Автоматический калибратор давления Fluke 729](#)

Бесплатная 60-дневная пробная версия

[Скачайте ПО DPCTrack2™](#) и пользуйтесь всеми функциями программы в течение 60-дневного пробного периода. По истечении 60 дней функциональность ПО будет ограничена до момента его приобретения.

Модели



Fluke 750SW

ПО Fluke 750 SW DPC/TRACK2

DPC/TRACK2 Software

Fluke. Keeping your world up and running.®

ООО «Флюк СИИЙЭС»
125993, г. Москва, Ленинградский
проспект д. 37 к. 9 подъезд 4, 1 этаж,
БЦ «Аэростар»
Тел: +7 (495) 664-75-12
Факс: +7 (495) 664-75-12
e-mail: info@fluke.ru

© Авторское право 2022 Fluke Corporation.
Авторские права защищены. Данные могут
быть изменены без уведомления.
Самые надежные инструменты в мире
01/2022

**Не разрешается вносить изменения в данный
документ без письменного согласия компании
Fluke Corporation.**