

Izolowane wkrętaki kwadratowe Fluke



Najważniejsze cechy



- Ergonomiczny uchwyt, który dopasowuje się do dłoni użytkownika, zmniejszając wysiłek i zmęczenie pracą oraz zapewniając maksymalny moment dokręcania.
- Udaroodporny rdzeń rękojeści przebiegający przez całą jej długość jest pokryty miękkim materiałem zewnętrznym. Otwór do zawieszania zwiększa bezpieczeństwo użytkownika, a konstrukcja rękojeści zapobiega toczeniu się wkrętaka.
- Cienki, izolowany trzonek ułatwia pracę w trudno dostępnych miejscach.
- Wykonane ze stali chromowo-molibdenowo-wanadowej w celu zapewnienia doskonałej wytrzymałości.

Omówienie produktu: Izolowane wkrętaki kwadratowe Fluke

Praca nie jest zakończona, dopóki wszystkiego się nie dokręci. Te precyzyjne przyrządy izolowane doskonale pasują do wkrętów i zapewniają odpowiednie ich trzymanie, pozwalając uzyskać maksymalny moment dokręcania bez uszkodzenia łba wkręta. Końcówki wykonane z hartowanej stali chromowo-molibdenowo-wanadowej minimalizują zużycie. Jedną z najgorszych sytuacji w pracy elektryka jest ześlizgnięcie się wkrętaka z łba wkręta, które może skutkować zetknięciem wkrętaka ze znajdującym się w pobliżu przewodem pod napięciem.

Firma Fluke oferuje dwa rozmiary wkrętaków z końcówką kwadratową. Wkrętaki w obu rozmiarach są certyfikowane do napięć wynoszących maksymalnie 1000 V AC oraz 1500 V DC. Każdy wkrętak jest indywidualnie testowany napięciami do 10 000 V i ma zapewnioną ochronę w formie [ograniczonej gwarancji wieczystej](#).

Specyfikacje: Izolowane wkrętaki kwadratowe Fluke

Typ wkrętaka	Długość końcówki (cale mm)	Długość uchwytu (cale mm)	Szerokość uchwytu (cale mm)	Średnica grotu (cale mm)
 Kwadratowy nr 1	4 100	3-11/16 94	1 3/16 30	5/32 4
 Kwadratowy nr 2	5 125	4-3/16 106	1 7/16 36	1/4 6

Gwarancja

Ograniczona gwarancja wieczysta na izolowane przyrządy ręczne firmy Fluke

Każdy izolowany przyrząd ręczny firmy Fluke będzie wolny od wad materiałowych i wad wykonania przez cały okres użytkowania. Na potrzeby niniejszego dokumentu przyjmuje się, że „cały okres użytkowania” oznacza siedem lat od momentu zaprzestania wytwarzania przyrządu przez firmę Fluke, jednak okres gwarancyjny obejmuje przynajmniej piętnaście lat od daty zakupu przyrządu. Gwarancja nie obejmuje uszkodzeń spowodowanych zaniedbaniem, niewłaściwym użytkowaniem, zanieczyszczeniem, modyfikacją, wypadkiem lub nietypowymi warunkami eksploatacji bądź obsługi. Wyłączone są z niej także uszkodzenia elementów mechanicznych i ich normalne zużycie. Gwarancja jest udzielana wyłącznie pierwszemu właścicielowi i nie można jej przenosić na inne osoby.

Zalecenia dotyczące użytkowania i konserwacji izolowanych przyrządów ręcznych firmy Fluke

Poniżej znajdują się wskazówki dotyczące konserwacji, kontroli, ponownego testowania i używania ręcznych przyrządów izolowanych firmy Fluke.

Ostrzeżenie: W celu uniknięcia porażenia prądem lub obrażeń ciała:

- Należy trzymać palce za osłonami przyrządu. Nigdy nie dotykać elementów przewodzących.
- Zawsze używać zatwierdzonych okularów ochronnych.
- Nie używać w miejscach mokrych lub wilgotnych. Nie używać przyrządu, jeśli nie jest czysty i suchy.
- Nie przykładaj nadmiernej siły lub naprężeń do izolacji przyrządu, gdyż może to spowodować jej uszkodzenie. Obejmuje to na przykład używanie izolowanych powierzchni jako punktu podparcia do podważania lub klinowania albo chwytanie izolowanych uchwytów przyrządu za pomocą innych przyrządów, takich jak szczypce lub klucze maszynowe, w celu zwiększenia momentu obrotowego lub przełożenia dźwigni.

Użytkowanie przyrządu w sposób inny niż opisany w jego instrukcji może naruszyć zabezpieczenia.

Przechowywanie

Izolowane przyrządy ręczne powinny być odpowiednio przechowywane, aby zminimalizować ryzyko uszkodzenia izolacji na skutek przechowywania lub transportu. Te izolowane przyrządy ręczne należy przechowywać oddzielnie od innych przyrządów, aby zapobiec uszkodzeniom mechanicznym lub pomyleniu ich z przyrządami nieizolowanymi. Ponadto należy zapobiegać kontaktowi tych izolowanych przyrządów ręcznych z nadmiernie gorącymi powierzchniami (np. rury parowe) oraz wystawianiu ich na nadmierne działanie promieniowania UV.

Kontrola przed użyciem

Przed użyciem każdy izolowany przyrząd ręczny powinien zostać sprawdzony wzrokowo przez użytkownika. W przypadku jakichkolwiek wątpliwości co do bezpieczeństwa izolowanego przyrządu ręcznego należy go poddać kontroli przez wykwalifikowaną osobę oraz, jeśli to konieczne, ponownie przetestować w celu określenia jego przydatności lub zutylizować, aby zapobiec jego dalszemu użyciu.

Temperatura

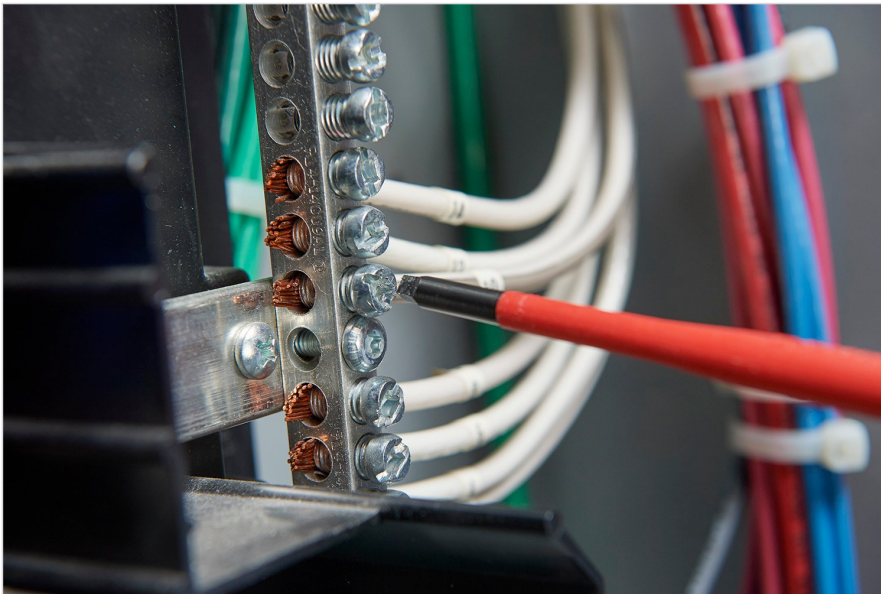
Z izolowanych przyrządów ręcznych należy korzystać wyłącznie w miejscach o temperaturze od -20°C do +70°C, a w przypadku przyrządów z oznaczeniem „C” — w miejscach o temperaturze od -40°C do +70°C.

Kontrole okresowe i ponowne testy elektryczne

Zalecane jest przeprowadzanie corocznej kontroli wzrokowej przez odpowiednio przeszkoloną osobę w celu określenia przydatności izolowanych przyrządów ręcznych do dalszego użytkowania. Jeśli przepisy krajowe wymagają wykonania ponownych testów elektrycznych lub jeśli pojawią się wątpliwości po kontroli wzrokowej, należy przeprowadzić odpowiedni test właściwości dielektrycznych zgodnie z normą IEC 60900 dotyczącą izolowanych przyrządów ręcznych.

Aby uzyskać szczegółowe informacje, należy skontaktować się z [centrum serwisowym firmy Fluke](#).

Modele



ISQS1

Izolowany wkrętak kwadratowy nr 1: 4"; 4 mm, 100 mm

ISQS2

Izolowany wkrętak kwadratowy nr 2: 5"; 6 mm, 125 mm

Optional accessories

Futerał na przyrządy Fluke CPAK z magnetycznym systemem zawieszania

Description

Wytrzymały futerał firmy Fluke przeznaczony do zawieszania pozwala przechowywać szczypce, wkrętaki i małe przyrządy pomiarowe. Magnetyczny system zawieszania umożliwia przymocowanie futerału do drzwiczek szafy rozdzielczej.

Zwijany futerał Fluke RUP8

Zwijany futerał na przyrządy firmy Fluke jest przeznaczony do przechowywania 3 par szczypiec i 5 wkrętek. Zwijany futerał zapinany na rzepy umożliwia przechowywanie przyrządów w odpowiednim porządku.



Uproszczona konserwacja zapobiegawcza. Wyeliminowana konieczność ponownych pomiarów.

Oszczędzaj czas i zwiększ wiarygodność swoich danych z zakresu konserwacji poprzez bezprzewodową synchronizację pomiarów w systemie Fluke Connect.

- Wyeliminuj błędy związane z wprowadzaniem danych poprzez zapisywanie pomiarów bezpośrednio z przyrządu i przypisywanie ich do zleceń prac, raportów lub dokumentacji urządzeń.
- Rzetelne dane, które można śledzić, pozwalają na zmaksymalizowanie czasu pracy bez przestoju oraz podejmowanie świadomych decyzji dotyczących konserwacji.
- Zapomnij o notatkach, notesach i niezliczonych arkuszach kalkulacyjnych — zacznij korzystać z jednoetapowego bezprzewodowego przesyłania pomiarów.
- Dostęp do referencyjnych, historycznych i bieżących pomiarów dla danego badanego urządzenia.
- Udostępniaj dane pomiarowe za pomocą połączeń wideo ShareLive™ i wiadomości e-mail.

Więcej informacji można znaleźć na stronie flukeconnect.com



Wszystkie znaki towarowe należą do ich właścicieli. Do udostępniania danych wymagane jest połączenie Wi-Fi lub komórkowe. Smartfon, bezprzewodowe połączenie z internetem oraz abonament na transmisję danych nie wchodzi w skład zestawu. Pierwsze 5 GB miejsca na dane jest za darmo. Szczegółowe informacje pomocne w rozwiązywaniu problemów ze smartfonami można znaleźć na stronie fluke.com/phones.

Smartfon, bezprzewodowe połączenie z internetem oraz abonament na transmisję danych nie wchodzi w skład zestawu. System Fluke Connect nie jest dostępny we wszystkich krajach.

Fluke. Keeping your world up and running.®

Fluke Europe B.V.
P.O. Box 1186
5602 BD Eindhoven
The Netherlands
Tel: +31 4 0267 5406
E-mail cee.cs@fluke.com
www.fluke.pl

©2022 Fluke Corporation. Wszelkie prawa zastrzeżone.
Dane mogą ulec zmianie bez uprzedzenia.
01/2022

Modyfikacja niniejszego dokumentu bez pisemnej zgody Fluke Corporation jest zabroniona.