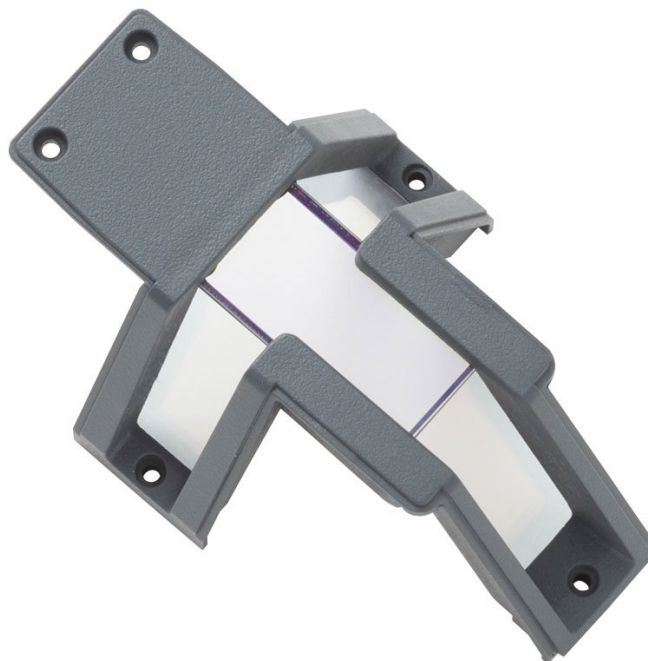


Dane techniczne

Zapasowa wkładka ze szklanym okienkiem do poziomici laserowej PLS 6G



Najważniejsze cechy

- Szklane okienko poziomici laserowej stłukło się? Nie musisz kupować nowego przyrządu.
- Zminimalizuj opóźnienia w miejscu wykonywania prac, wymieniając szybko okienko poziomici w terenie.
- Zapasowe okienko przeznaczone wyłącznie do poziomici PLS 6G z punktowo-krzyżowym laserem zielonym.
- Wymień uszkodzone szklane okienko w poziomici laserowej PLS, mocując je za pomocą zaledwie pięciu wkrętów.
- Przed wymianą wkładki ze szklanym okienkiem upewnij się, że poziomicca laserowa jest sprawna i dokładna.

Omówienie produktu: Zapasowa wkładka ze szklanym okienkiem do poziomici laserowej PLS 6G

Poziomicce laserowe PLS® to wytrzymałe i niezawodne przyrządy dla profesjonalistów, które są przeznaczone do użytkowania w trudnych środowiskach budowlanych. Jednak nawet w najbardziej solidnej poziomici laserowej może stłuc się szklane okienko, gdy zostanie ona upuszczona z wystarczająco dużej wysokości. Aby pomóc wykonawcom robót dotrzymać terminów, firma Pacific Laser Systems, będąca częścią grupy Fluke, wprowadza na rynek zapasowe wkładki ze szklanym okienkiem do poziomic laserowych PLS, które umożliwiają szybką wymianę stłuczonego szklanego okienka poziomici laserowej w terenie.

Dzięki nowym wkładkom HGI ze szklanym okienkiem do poziomic laserowych PLS wykonawcy mogą wymienić stłuczone okienko w swoich poziomicach laserowych PLS w miejscu prowadzenia prac, korzystając z wkrętaka krzyżakowego. Pozwala to wyeliminować potrzebę oddawania poziomici laserowej do naprawy.

Wkładki ze szklanym okienkiem są dostępne dla następujących modeli poziomic laserowych PLS: 3R, 3G, 5R, 5G, 6R,

6G, 180R i 180G.

Fluke. *Keeping your world up and running.*®

Fluke Europe B.V.
P.O. Box 1186
5602 BD Eindhoven
The Netherlands
Tel: +31 4 0267 5406
E-mail cee.cs@fluke.com
www.fluke.pl

©2022 Fluke Corporation. Wszelkie prawa
zastrzeżone.
Dane mogą ulec zmianie bez uprzedzenia.
01/2022

**Modyfikacja niniejszego dokumentu bez pisemnej
zgody Fluke Corporation jest zabroniona.**