

Fluke CV200 ClirVu®-infraroodvenster van 50 mm (2 inch)



Belangrijkste kenmerken

Geïnstalleerd en geaard in minder dan 5 minuten

Bespaar tijd door de snelle en eenvoudige installatie van de CV-serie – in 5 minuten of minder geïnstalleerd.

- Eén monteur
- Eén gat met standaard Greenlee®-pons
- De deur van het paneel hoeft niet te worden verwijderd
- Aardt onmiddellijk met de metalen behuizing dankzij het AutoGround™-proces, waarvoor patent is aangevraagd
- Voldoet aan testwaarden voor boogontladingen bij verdeelpanelen tot 63 kA indien juist geïnstalleerd

Werk efficiënter met Fluke ClirVu® CV200 infraroodvensters van 50 mm (2 inch)

- Aanzienlijk gereduceerde NFPA 70E-processen dankzij minder eisen ten aanzien van werkvergunningen
- Snellere en comfortabelere inspecties, omdat er vaak geen volledige persoonlijke beschermingsuitrusting vereist is
- Verklein het risico van boogontlading en elektrocutie, vergroot de veiligheid van uw personeel en reduceer de tijd en kosten van preventief onderhoud
- CV200 is Torture Tested™ volgens de strengste testvereisten ten aanzien van boogontladingen IEEE C37.20.7: 63 kA Getest op vonkdoorslag door KEMA, UL 50/50E/50V, UL1558, IEC60529-1: IP67, IEC 60068, NEMA 4/12, CSA C22.2 NO. 14-13:2012 en CE
- Gemak van snelle toegang met een sleutel of toegang met een veiligheidssleutel

Productoverzicht: Fluke CV200 ClirVu®-infraroodvenster van 50 mm (2 inch)

De grootste investering van een bedrijf is niet de apparatuur achter de deur van het paneel; de hoogste prioriteit heeft de bescherming van de elektriciens, technici en inspecteurs die elke dag tijdens hun werk hun leven riskeren.

De ClirVu®-coating - exclusief voor infraroodvensters van Fluke - dicht de optiek voorafgaand aan de samenbouw af ter bescherming tegen aantasting door vocht, waardoor het venster perfect is voor zeer warme en zeer koude omgevingen.

Aan elk infraroodvenster van Fluke is een identificatieplaatje bevestigd, voor een eenduidige nummering ter plaatse ten behoeve van een snelle verificatie van de locatie en snellere reparaties.

Voor een toegangsoptie met veiligheidssleutel zie CV201 IR-venster.

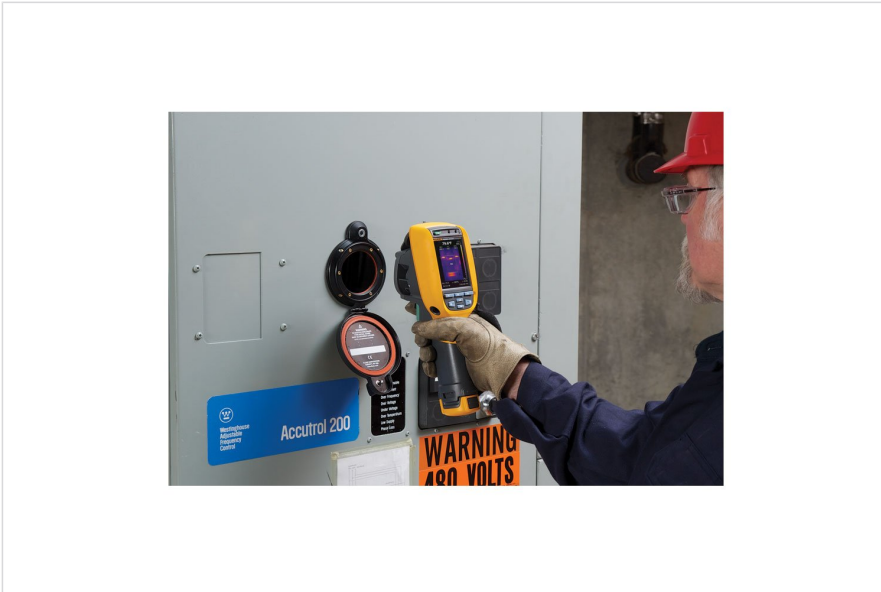
De infraroodvensters van de CV-serie zijn ook verkrijgbaar in de maten 75 mm (3 inch) en 95 mm (4 inch).

Specificaties: Fluke CV200 ClirVu®-infraroodvenster van 50 mm (2 inch)

Algemene specificaties	
Afmetingen	50 mm (2 inch)
Spanningsbereik	Alle
NEMA-omgevingstype	Type 4/12 (binnen/buiten)
AutoGround™	Ja
ClirVu®-optiek	Ja
Bedrijfstemperatuur	-40 °C tot +232 °C (-40 ° F tot +450 °F) en +260 °C (500 °F) intermitterend
Compatibel met alle Fluke-camera' s	Ja
Borgmoer-vergrendelingssysteem	Ja
Afdekking en bevestiging permanent bevestigd	Ja
Eéngats-installatie	Ja
Deurvergrendelingsopties middels handomdraai of veiligheidssleutel	Ja
Geschikt voor visuele inspectie en fusie	Ja
Geschikt voor korte-/midden-/langegolf-IR- en UV-straling	Ja
Classificaties en tests	
Getest op vonkdoorslag (IEEE C37.20.7)	63 kA gedurende 30 cycli bij 60 Hz door KEMA
UL 50 /NEMA-milieuclassificatie	NEMA-type 4/12
UL1558	Ja
CSA C22.2 nr.	Ja

CSA-typeclassificatie	Type 4
Beschermingsgraad	IP67 door TÜV
Lloyds Register	Maritieme schakelinstallaties tot 11 kV, binnen of buiten (alleen offshore)
Trillingspecificatie	IEC60068-2-6 door TÜV
Vochtigheidsspecificatie	IEC60068-2-3 door TÜV
Installeren	
Werkelijk vereiste diameter van het montagegat	61,37 mm (2,416 inch)
Greenlee®-ponsset = pons/stempel	76BB = 441AV/442AV
Aanbevolen max. paneeldikte	10 gage
Totale vensterhoogte	112,9 mm (4,45 inch)
Totale vensterbreedte	83,0 mm (3,27 inch)
Totale vensterdikte	16,2 mm (0,64 inch)
Deurvergrendeling	Handomdraai
Optiek	
Diameter van optiek-inzetstuk	50 mm (1,97 inch)
Diameter van kijkopening	42,93 mm (1,690 inch)
Oppervlak van kijkopening	1445 mm ² (2,24 in ²)
Dikte	2 mm (0,08 inch)
Overig	
Garantie	Levenslange garantie op vervanging bij fabricagefouten

Modellen



Fluke CV200

CV200 IR-venster van 2 inch (50 mm), deurvergrendeling middels handomdraai

Omvat:

- IR-venster van 2 inch (50 mm)
- Deurvergrendeling middels handomdraai
- Garantieverklaring
- IR-vensters van Fluke zijn compleet, gemonteerd en gereed voor installatie

Fluke. *Keeping your world up and running.®*

Fluke Nederland B.V.
Postbus 1337
5602 BH Eindhoven
Tel: +31 40 267 5100
E-mail: cs.nl@fluke.com
www.fluke.nl

©2021 Fluke Corporation. Alle rechten
voorbehouden.
Wijzigingen zonder voorafgaande kennisgeving
voorbehouden.
11/2021

**Wijziging van dit document is niet toegestaan
zonder schriftelijke toestemming van Fluke
Corporation.**