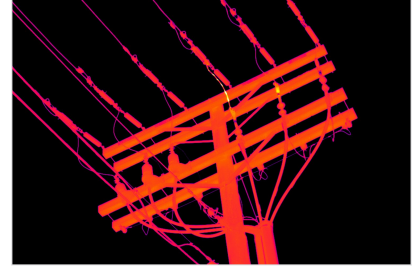
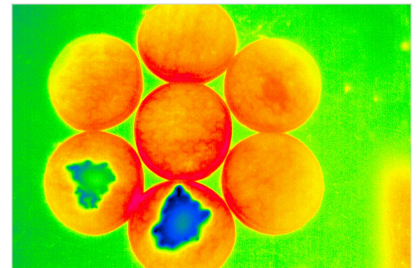


기술 자료

# Fluke TiX640 열화상 카메라



The TiX640 gives you 32x on-camera digital zoom for spectacular, detailed infrared images from a safe distance.



R&D testing of material absorptency and moisture permeation.



8 optional lens for maximum versatility.

## 주요 기능

- 무선 테스트에서 가장 큰 네트워크와 측정 도구를 Fluke Connect®와 연결합니다\* (일부 지역에는 해당 없음).
- 안전 거리에서 검사를 수행하고 32배 카메라 디지털 줌을 사용하여 접사 촬영합니다.
- 사용하는 응용 프로그램에 대해 가장 편리한 이미지 전송 프로토콜을 선택합니다. 카메라 데이터 포트: 이미지 전송: SD 카드, USB 2.0, 비디오 출력 DVI-D(HDMI). GigE vision 및 RS232는 2015년에 제공됩니다. SmartView® 소프트웨어: SD 카드, USB 2.0, GigE Vision 및 RS232는 2015년에 제공됩니다.
- 8MP 가시광선 카메라를 통해 가장 선명한 IR-Fusion® 이미지를 구현합니다.
- 실외용 뷰파인더를 통해 이미지의 시야각을 제공하기 위한 다양한 보기 옵션.
- 가장 자주 사용하는 기능에 빠르게 접근하기 위한 사용자 정의 프로그램 가능 버튼.
- 고급 애플리케이션용으로 sub-windowed - 240Hz 프레임 속도가 가능한 유일한 휴대용 카메라(추가 옵션).

## 하위 창이란 무엇입니까?

급격하고 빠르게 변화하는 온도는 특정 분석에 있어서 중요한 부분일 수 있습니다. 전문가 시리즈 카메라(TiX1000, TiX660 및 TiX640)는 옵션 사항으로 하위 창 모드를 제공합니다(카메라 구입 시 사용 가능). 이 기능은 일반적으로 냉각 적외선 카메라에서만 사용할 수 있습니다. 이러한 적외선 시퀀스를 사용하면 사용자가 초 단위로 다량의 데이터 프레임을 문서로 기록하고 분석할 수 있기 때문에 급격한 온도 변화를 보다 잘 이해할 수 있습니다.

다음 프레임 속도가 카메라에 추가 옵션으로 제공됩니다.

- 옵션 1: 384 × 288(120fps)
- 옵션 2: 640 × 120(240fps)

\*공급자의 무선 서비스 영역 내



## 제품 개요: Fluke TiX640 열화상 카메라

전문가 시리즈 카메라가 제공하는 놀라운 이미지를 확인하십시오. 여태까지의 Fluke 열화상 이미지 중 가장 뛰어난 이미지를 제공합니다. [동영상 시청](#)

열화상 갤러리 보기

여러분이 놓치고 있는 것을 확인하십시오.

- 표준 320x240 카메라보다 4배 향상된 열화상 감지 카메라 픽셀 - 640 x 480 해상도(307,200) 픽셀
- 먼 거리에서도 세부 사항을 쉽게 확인.
- 안전한 거리에서 작업. 이제까지 접근할 수 없었던 영역을 검사하고 스펙타클하고 세밀한 열화상 이미지를 얻습니다.
- 대형 5.6인치 고해상도 LCD 화면을 통해 신속한 문제 식별이 가능하도록 프리미엄 시야각 경험을 제공합니다.

- 하나의 카메라 내에서 여러 초점 옵션을 선택하여 이미지를 신속하게 캡처합니다.
- 일관된 초점 이미지를 위해 최신 초점 옵션을 제공하여 초점 조정 시간을 절약합니다. 자동 초점, 수동 및 EverSharp 다초점 녹화 기능을 하나의 카메라에서 사용할 수 있습니다.

- Fluke 전문가 시리즈는 전체 Fluke 열화상 카메라 포트폴리오 중 가장 뛰어난 유연성을 제공하여 거리에 상관 없이 훌륭한 이미지를 캡처할 수 있습니다. TiX640은 8가지 렌즈 옵션과 호환됩니다(2x 및 4x 망원 렌즈, 광각 렌즈 2개, 매크로 렌즈 3개, 표준 렌즈 1개).

### 열화상 갤러리

#### EverSharp란 무엇입니까?

다목적성 극대화를 위한 8가지의 옵션 렌즈.

EverSharp 모드는 버튼을 누르면 초점 모터를 사용하여 다양한 초점 거리에서 여러 이미지를 캡처합니다. 특수 알고리즘을 사용하는 SmartView® 소프트웨어는 다양한 초점 거리에서 촬영한 이미지를 결합하고, 초기 초점 지점의 세부 사항을 선명한 이미지로 생성할 뿐만 아니라 초점 지점 주위에 대한 초점을 향상시킵니다. 이러한 열화상 이미지는 모든 물체를 뛰어난 화질로 표시하기 때문에 매우 인상적으로 나타납니다.

기존의 이미지를 스펙타클하게 표현합니다. 애플리케이션에 가장 적합한 옵션 렌즈를 선택합니다. 오른쪽에서 관련 제품의 세부 정보를 확인하거나 전체 목록에 대해서는 모델 및 액세서리 탭 하단을 참조하십시오.

## 제품 사양: Fluke TiX640 열화상 카메라

모드 제공 - 창 분할 옵션은 9Hz 모델에는 제공되지 않습니다(주문 시 추가). 주변 온도, 습도(옵션) 열점/냉정 감지, 등온선, 프로파일, 차이

| 이미지 품질   |                      |
|--|----------------------|
| IFOV(공간 분해능)                                     | 0.8mRad              |
| 이미지 해상도(픽셀)                                      | 640 x 480(307,200픽셀) |
| 프레임 속도(@ 최대 이미지 해상도)                             | 60 및 9Hz             |
| SuperResolution 및 Dynamic SuperResolutin(해상도 향상) | 불가                   |

|                         |   |
|-------------------------|---|
| 창 분할                    | 옵션 1: 384 x 288(120fps)<br>옵션 2: 640 x 120(240fps)  |
| FOV(시야각), 표준 30mm 렌즈 포함 | 30.9 ° x 23.1 °   |
| 열 감도(NETD)              | 30°C 목표 온도에서 0.03°C 이하(30mK)  |
| 스펙트럼 범위                 | 7.5µm ~ 14µm  |
| <b>무선 연결</b>            |   |
| Fluke Connect® 호환       | 불가  |
| <b>IR-Fusion® 기술</b>    |   |
| AutoBlend™ 모드           | 지원  |
| 보기 모드                   | PIP(Picture-In-Picture), 연속 블렌딩, 색상 경보(사용자 정의 온도 이상 및 이하)                                     |
| <b>초점 시스템</b>           |   |
| LaserSharp® Auto Focus  | 불가  |
| 자동 초점                   | 지원  |
| 수동 초점                   | 지원, 짝 찬 보기 화면에서 손가락 터치 사용   |
| EverSharp 다초점 녹화        | 지원, 다초점 녹화 기능을 통해 다양한 초점 거리에서 이미지를 캡처한 후 하나의 이미지로 결합함으로써 각각의 물체를 최고의 선명도로 표시합니다.              |
| <b>온도 측정</b>            |   |
| 범위                      | -40°C ~ +1200°C(-40°F ~ 2192°F), 고온 옵션 - 주문 시 요청: 최대 2000°C(3632°F)                           |
| 정확도                     | ±1.5°C 또는 ±1.5%   |
| 수정 기능                   | 방사율(설명서 또는 재료 표)  |
|                         | 투과율,  |
| <b>데이터 저장 및 이미지 캡처</b>  |   |
| 이미지/비디오 저장              | SDHC 메모리 카드   |
| 이미지/데이터 전송을 위한 인터페이스    | 카메라 데이터 포트 지원: 이미지 전송: SD 카드, USB 2.0, 비디오 출력 DVI-D(HDMI). GigE vision 및 RS232는 2015년에 제공됩니다. |
|                         | SmartView® 소프트웨어: SD 카드, USB 2.0, GigE Vision 및 RS232는 2015년에 제공됩니다.                          |
| <b>일반 사양</b>            |   |
| 레이저 포인터                 | 지원, 레이저 등급: 2   |
| 레이저 거리측정기               | 없음  |
| 디스플레이                   | 초대형 5.6인치 컬러 TFT 디스플레이, 1280x800 픽셀 해상도, 주간 시 사용에 적합  |
| 지리 위치 측정                | 지리 참조를 위해 GPS 내장  |
| 디지털 가시광선 카메라            | 이미지 및 비디오 녹화용 최대 8 메가픽셀 해상도   |
| 디지털 줌                   | 최대 32x 디지털 줌  |

|                               |  |
|-------------------------------|--|
| 텍스트 주석                        | 지원   |
| 음성 설명                         | 지원   |
| 오디오                           | 음성 설명을 위한 통합 마이크 및 라우드 스피커   |
| A/D 변환                        | 16비트   |
| 전원 공급 장치                      | 외부: 12VDC ... 24VDC<br>배터리: 표준 리튬-이온 비디오 카메라 배터리   |
| LED 레벨 표시등이 장착된 교체 가능 스마트 배터리 | 1개   |
| 작동 온도                         | -25°C ~ +55°C(-13°F ~ 131°F)   |
| 보관 온도                         | -40 °C ~ +70 °C(-40 °F ~ 158 °F)   |
| 습도                            | 상대 습도 10% ~ 95%, 비응축   |
| 충격                            | 작동: 25G, IEC 68-2-29   |
| 진동                            | 작동: 2G, IEC 68-2-6   |
| 보호 등급                         | IP54   |
| 인체공학                          | 캠코더  |
| 뷰파인더                          | 없음   |
| 크기(표준 1.0/30mm 렌즈 사용)         | 206 x 125 x 139mm(8.1 x 4.9 x 5.5인치)   |
| 무게(표준 1.0/30mm 렌즈 사용)         | 1.4kg(3.2lb)   |
| 측정 기능(선택)                     | 다중 측정 지점 및 관심 지역(ROI),   |
| 자동 기능(선택)                     | 초점, 이미지, 레벨, 범위, NUC, 렌즈 인식, 이미지 최적화, 알람 시퀀스   |
| SmartView® 소프트웨어              | 지원   |
| 지원 언어                         | 체코어, 네덜란드어, 영어, 핀란드어, 프랑스어, 독일어, 헝가리어, 이탈리아어, 일본어, 한국어, 폴란드어, 포르투갈어, 러시아어, 중국어 간체, 스페인어, 스웨덴어, 중국어 번체, 터키어 |
| 보증                            | 2년   |

## 모델



### FLK-TiX640 60 Hz

Fluke TiX640 적외선 카메라 60Hz(640x480)

#### 구성품:

- 재충전 가능 배터리(1)
- 배터리 충전기 및 어댑터
- AC 어댑터
- SD 카드 리더
- Fluke Connect®용 FC SD 카드(일부 국가에서는 제공되지 않음)
- 렌즈 보호 캡
- 핸드 스트랩 및 넥 스트랩
- 휴대 케이스
- 보증서 및 안전 지침
- 교정 인증서
- 설명서 인쇄본(영어, 중국어 간체)

### FLK-TiX640 9 Hz

Fluke TiX640 적외선 카메라 9Hz(640x480)

#### 구성품:

- 재충전 가능 배터리(1)
- 배터리 충전기 및 어댑터
- AC 어댑터
- SD 카드 리더
- Fluke Connect®용 FC SD 카드(일부 국가에서는 제공되지 않음)
- 렌즈 보호 캡

- 핸드 스트랩 및 넥 스트랩
  - 휴대 케이스
  - 보증서 및 안전 지침
  - 교정 인증서
  - 설명서 인쇄본(영어, 중국어 간체)
-



## 예방/유지보수가 간소화되고 재작업이 사라집니다.

Fluke Connect 시스템을 사용해 측정값을 무선으로 동기화하여 시간을 절약하고 유지보수 데이터의 안정성을 개선하십시오.

- 장비에서 직접 측정값이 저장된 후 작업 주문, 보고서 또는 자산 기록과 연결되어 데이터 입력 오류가 사라집니다.
- 가동 시간을 최대화하고 믿고 추적할 수 있는 데이터를 이용해 확신을 갖고 유지 보수 결정을 내릴 수 있습니다.
- 무선 원스텝 측정값 전송 덕분에 클립보드, 노트북 및 여러 스프레드시트 작업이 필요 없습니다.
- 자산 별로 기준, 과거, 현재 측정값을 이용할 수 있습니다.
- ShareLive™ 영상 통화 및 이메일을 통해 측정 데이터를 공유할 수 있습니다.

자세한 내용은 [flukeconnect.com](http://flukeconnect.com)에서 확인하십시오.



모든 상표는 해당 소유자의 재산입니다. 데이터 공유를 위하여 WiFi 혹은 이동 전화 서비스가 필요합니다. 스마트폰, 무선 서비스와 데이터 요금제는 구매 명세에 포함되지 않습니다. 최초 5GB의 저장소는 무료로 제공됩니다. 전화 지원 정보는 [fluke.com/phonest](http://fluke.com/phonest)에서 확인할 수 있습니다.

스마트폰 무선 서비스와 데이터 요금제는 구매 내역에 포함되지 않습니다. Fluke Connect는 일부 국가에서 사용할 수 없습니다.

## Fluke. Keeping your world up and running.®

Fluke Corporation  
PO Box 9090, Everett, WA 98206 U.S.A.

(주)한국플루크 Fluke Korea  
Tel.02.539.6311  
(주)한국플루크 대구지사  
Tel.053.382.6311  
[www.fluke.co.kr](http://www.fluke.co.kr)

Fluke Korea  
서울특별시 강남구 영동대로 517, 10층 1002호  
(삼성동, 아셈타워)  
©2022 Fluke Corporation.  
사양은 예고 없이 변경될 수 있습니다.  
01/2022

이 문서의 수정은 Fluke Corporation 의 서면 허가 없이는 허용되지 않습니다.