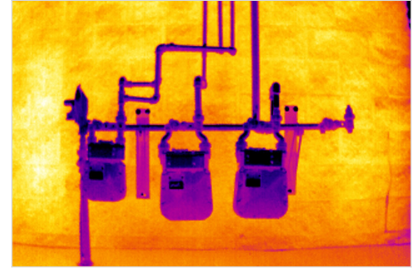
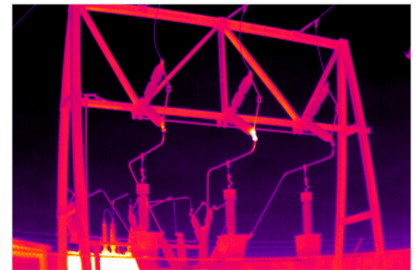


기술 자료

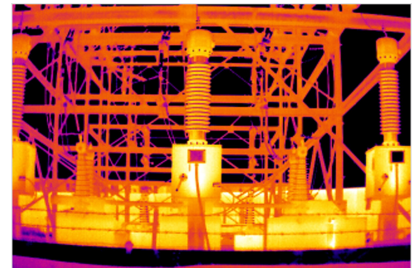
Fluke TiX620 열화상 카메라



Fluke TiX620 delivers crisp, clear thermal images with 640 x 480 resolution at an affordable price



Save time focusing



Capture high quality radiometric images and videos

주요 기능

- 안전 거리에서 검사를 수행하고 32배 카메라 디지털 줌을 사용하여 접사 촬영합니다.
- 애플리케이션에 맞는 여러 이미지 전송: 지원되는 카메라 데이터 포트: SD 카드, GigE Vision, RS-232, USB 2.0, DVI-D, 합성 비디오. 지원되는 SmartView® 소프트웨어: SD 카드
- IR-Fusion® 기술을 이용한 정밀 혼합
- 8MP 가시광선 카메라
- 자주 사용하는 기능에 빠르게 액세스할 수 있는 프로그래밍 가능한 버튼
- 망원 및 광각 렌즈와 호환
- MATLAB® 및 LabVIEW® 호환성을 통해 사용자는 카메라 데이터, 적외선 비디오와 이미지를 통합하여 R&D 분석을 지원할 수 있습니다.
- 고급 애플리케이션을 위한 60Hz 프레임 속도의 창 분할(추가 기능 옵션)

창 분할이란 무엇입니까?

갑작스럽고 빠른 온도 변화는 특정 분석에서 매우 중요한 요소가 될 수 있습니다. 적외선 시퀀스를 사용하면 사용자가 초당 여러 데이터 프레임을 문서화하고 분석하여 갑작스러운 온도 변화를 더 잘 이해할 수 있습니다.

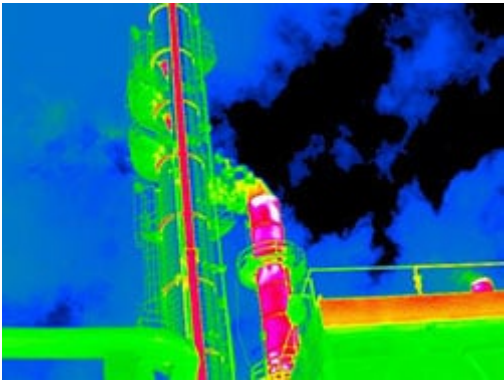
사용 가능한 프레임 속도 추가 기능:

384 × 288(60fps)

제품 개요: Fluke TiX620 열화상 카메라

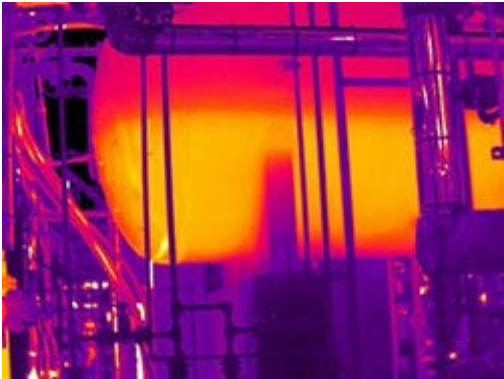
용도에 맞는 전문가용 카메라를 만나보십시오.

640 x 480 - 경제적으로 감당할 수 있는 해상도를 사용하십시오.



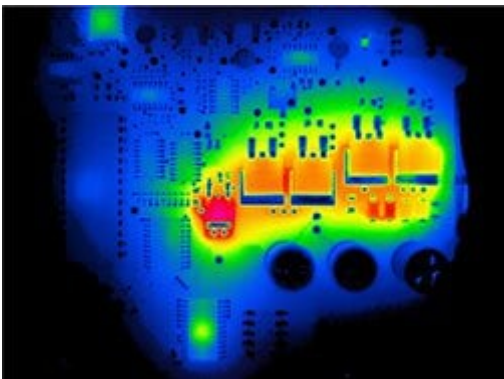
TiX620 O 및 G

- 이제 640 x 480 해상도로 측정 정확도를 높이고 정밀한 이미지를 확보하십시오.
- 안전한 거리에서 작업하십시오. 멀리서 반대하면서도 상세한 적외선 이미지를 촬영할 수 있습니다.
- 대형 5.6인치 고해상도 LCD 화면을 통해 이미지를 더욱 상세히 확인하세요.



TiX620 탱크 1

- 고급 자동 초점 및 수동 초점으로 포커싱 시간을 절약하십시오.
- 극단 부위에 초점을 맞추고, 초점이 맞지 않는 이미지를 제거하십시오. EverSharp는 여러 장의 IR 이미지를 한 번에 얻어 초점을 완전하게 맞추는 하나의 이미지로 결합합니다.



TiX620 PCB 검사를 수행합니다.

- LabVIEW[®] 및 MATLAB[®] 도구 상자를 이용하여 실시간으로 데이터를 수집합니다.
- 고품질 방사성 이미지 및 비디오를 캡처합니다.
- 비파괴 테스트를 수행합니다.

제품 사양: Fluke TiX620 열화상 카메라

이미지 품질	
IFOV(공간 분해능)	0.85mRad
이미지 해상도(픽셀)	640 x 480(307,200픽셀)
프레임 속도(@ 최대 이미지 해상도)	30 Hz, 9 Hz
SuperResolution 및 Dynamic SuperResolution(해상도 향상)	불가

하위 창 모드 제공 - 하위 창 옵션은 9Hz 모델에는 제공되지 않습니다(주문 시 추가).	옵션 1: 384 × 288
FOV(시야각), 표준 30mm 렌즈 포함	32.7° x 24.0°
열 감도(NETD)	30 \times 대상 온도에서 0.04 \times 미만(40mK)
스펙트럼 범위	7.5 μ m ~ 14 μ m

IR-Fusion® 기술

AutoBlend™ 모드	지원
보기 모드	PIP(Picture-In-Picture), 연속 블렌딩, 색상 경보(사용자 정의 온도 이상 및 이하)

초점 시스템

LaserSharp® Auto Focus	불가
자동 초점	지원
수동 초점	지원, 팍 찬 보기 화면에서 손가락 터치 사용
EverSharp 다초점 녹화	지원, 다초점 녹화 기능을 통해 다양한 초점 거리에서 이미지를 캡처한 후 하나의 이미지로 결합함으로써 각각의 물체를 최고의 선명도로 표시합니다.

온도 측정

범위	-40 °C ~ 600 °C(-40 °F ~ 1112 °F)
정확도	±2K 또는 ±2%
수정 기능	방사율(설명서 또는 재료 표)
	투과율, 주변 온도, 습도(옵션)

데이터 저장 및 이미지 캡처

이미지/비디오 저장	SDHC 메모리 카드
이미지/데이터 전송을 위한 인터페이스	카메라 데이터 포트 지원: 이미지 전송, SD 카드, USB 2.0, 비디오 출력 DVI-D(HDMI). GigE Vision 및 RS232
	SmartView® 소프트웨어: SD 카드 지원

일반 사양

레이저 포인터	지원, 레이저 등급: 2
레이저 거리 측정기	없음
디스플레이	초대형 5.6인치 컬러 TFT 디스플레이, 1280x800 픽셀 해상도, 주간 시 사용에 적합
지리 위치 측정	지리 참조를 위해 GPS 내장

디지털 가시광선 카메라	이미지 및 비디오 녹화용 최대 8 메가픽셀 해상도
디지털 줌	최대 32x 디지털 줌
텍스트 주석	지원
음성 설명	지원
오디오	음성 설명을 위한 통합 마이크 및 라우드 스피커
A/D 변환	16비트
전원 공급장치	외부: 12VDC ... 24VDC 배터리: 표준 리튬 이온 비디오 카메라 배터리
LED 레벨 표시등이 장착된 교체 가능 스마트 배터리	1개
작동 온도	-25°C ~ +55°C(-13°F ~ 131°F)
보관 온도	-40 °C ~ +70 °C(-40 °F ~ 158 °F)
습도	상대 습도 10% ~ 95%, 비응축
충격	작동: 25G, IEC 68-2-27
진동	작동: 2G, IEC 68-2-6
보호 등급	IP54
인체공학	캠코더
뷰파인더	없음
크기(표준 1.0/20 mm 렌즈 사용)	220 x 125 x 155mm(8.6 x 4.9 x 6.1인치)
무게(표준 30mm 렌즈 포함)	1.5kg(3.3lb)
측정 기능(선택)	다중 측정 지점 및 관심 지역(ROI), 핫/콜드 지점 감지, 등온선, 차이 감지
자동 기능(선택)	초점, 이미지, 레벨, 범위, NUC, 렌즈 인식, 이미지 최적화, 알람 시퀀스
SmartView® 소프트웨어	지원
지원 언어	체코어, 네덜란드어, 영어, 핀란드어, 프랑스어, 독일어, 헝가리어, 이탈리아어, 일본어, 한국어, 폴란드어, 포르투갈어, 러시아어, 중국어 간체, 스페인어, 스웨덴어, 중국어 번체, 터키어
보증	2년

모델



FLK-TiX620 30 Hz

Fluke TiX620 Infrared Camera 30 Hz

Fluke TiX620 적외선 카메라 30Hz

구성품:

- 재충전 가능 배터리 1개
- 배터리 충전기 및 어댑터
- AC 어댑터
- SD 카드 리더
- 렌즈 보호 캡
- 핸드 스트랩 및 넥 스트랩
- 휴대 케이스
- 보증서 및 안전 지침
- 교정 인증서

FLK-TiX620 9 Hz

Fluke TiX620 Infrared Camera 9 Hz

Fluke TiX620 적외선 카메라 9 Hz

구성품:

- 재충전 가능 배터리 1개
- 배터리 충전기 및 어댑터
- AC 어댑터
- SD 카드 리더

- 렌즈 보호 캡
 - 핸드 스트랩 및 넥 스트랩
 - 휴대 케이스
 - 보증서 및 안전 지침
 - 교정 인증서
-



Fluke. Keeping your world up and running.®

Fluke Corporation
PO Box 9090, Everett, WA 98206 U.S.A.

(주)한국플루크Fluke Korea
Tel.02.539.6311
(주)한국플루크 대구지사
Tel.053.382.6311
www.fluke.co.kr

Fluke Korea
서울특별시 강남구 영동대로 517,10층 1002호
(삼성동, 아셈타워)
©2022 Fluke Corporation.
사양은 예고 없이 변경될 수 있습니다.
01/2022

이 문서의 수정은 Fluke Corporation 의 서면 허가 없이는 허용되지 않습니다.