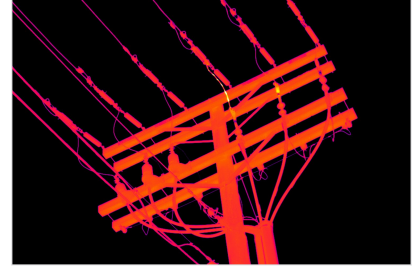
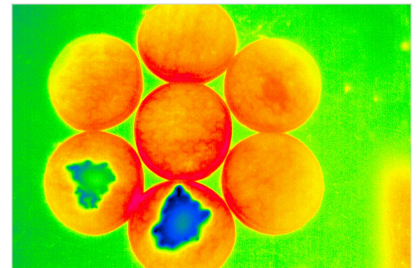


기술 자료

Fluke TiX1000 열화상 카메라



The TiX640 gives you 32x on-camera digital zoom for spectacular, detailed infrared images from a safe distance.



R&D testing of material absorptency and moisture permeation.



8 optional lens for maximum versatility.

주요 기능

- 안전 거리에서 검사를 수행합니다. 안전 거리에서도 카메라 내장 디지털 32배 줌을 사용하여 근접 촬영이 가능합니다.
- 사용자의 애플리케이션에 가장 사용하기 편리한 이미지 전송 프로토콜을 선택합니다. 카메라 데이터 포트: 이미지 전송: SD 카드, USB 2.0, HDMI(비디오 출력 DVI-D) 2015년에는 GigE vision과 RS232도 사용할 수 있습니다. SmartView® 소프트웨어의 경우 SD 카드를 사용합니다. 2015년에는 USB 2.0, GigE Vision 및 RS232도 사용할 수 있습니다.
- 8MP 가시광선 카메라를 사용해 이제껏 볼 수 없었던 가장 선명한 IR-Fusion® 이미지를 얻을 수 있습니다.
- 실외용 뷰파인더를 통해 필드 내 이미지 보기를 위한 다양한 기능의 보기 옵션을 이용할 수 있습니다.
- 사용자 정의 프로그래밍 가능 버튼으로 자주 사용하는 기능에 빠르게 액세스하도록 개인 설정할 수 있습니다.
- 첨단 응용 분야에 사용할 수 있는 240Hz 프레임 속도의 서브 윈도우 기능을 제공하는 유일한 휴대용 카메라입니다(추가 기능 옵션).

서브 윈도우란?

갑작스럽고 빠른 온도 변화는 특정 분석에서 매우 중요한 요소가 될 수 있습니다. Expert Series 카메라(TiX1000, TiX660 및 TiX640)는 서브 윈도우 모드를 제공합니다(옵션, 카메라 구매 시 선택 가능). 이 기능은 주로 냉각형 열화상 카메라에서만 볼 수 있습니다. 이 열화상 시퀀스를 사용하면 사용자가 초당 다수의 데이터 프레임을 문서화하고 분석하여 갑작스러운 온도 변화를 더 잘 이해할 수 있습니다.

카메라의 추가 기능 옵션으로 다음과 같은 프레임 속도를 사용할 수 있습니다.

- 옵션 1: 640 × 480(60fps)
- 옵션 2: 384 × 288(120fps)
- 옵션 3: 1024 × 96(240fps)

제품 개요: Fluke TiX1000 열화상 카메라

전문가시리즈 카메라가 제공하는 놀라운 이미지를 확인하십시오. 여태까지의 Fluke 열화상 이미지 중 가장 뛰어난 이미지를 제공합니다. [동영상 시청](#)

열화상 갤러리 보기

여러분이 놓치고 있는 것을 확인하십시오.

- 표준 320 x 240 카메라보다 10배 더 높은 카메라 내장 픽셀(1024 x 768 해상도, 786,432픽셀)
- 이미지 품질 및 온도 측정 정확도 향상 - SuperResolution을 사용하면 표준 모드보다 4배 더 높은 해상도와 픽셀이 제공됩니다(최대 3,145,728픽셀).
- 더 안전한 거리에서 작업을 수행할 수 있습니다. 이전에는 접근할 수 없었던 영역을 검사할 수 있으며 이 경우에도 여전히 상세하고 뛰어난 열화상 이미지를 얻을 수 있습니다.
- 대형 5.6인치 고해상도 LCD 화면이 제공하는 프리미엄 필드 내 보기 환경을 통해 문제를 신속하게 확인할 수 있습니다.

- 계속해서 이미지 초점을 맞출 수 있는 최첨단 초점 옵션을 통해 초점 조절 시간이 절약됩니다. LaserSharp® 자동 초점, 자동 초점, 수동 초점 및 EverSharp 다초점 녹화 기능을 하나의 카메라에서 이용할 수 있습니다.

- Fluke 전문가는 전체 Fluke 열화상 카메라 포트폴리오 중에서 가장 뛰어난 유연성을 제공하며 근접해서든, 먼 거리에서든 최적의 이미지를 캡처합니다. TiX1000은 8개의 렌즈 옵션(2배 및 4배 망원 렌즈, 광각 렌즈 2개, 접사 렌즈 3개 및 표준 렌즈 1개)과 호환됩니다.

열화상 갤러리 ,p>SuperResolution이란?

SuperResolution은 카메라에 사용 가능한 4배 향상된 해상도를 제공합니다. 이미지를 캡처하기 전에 SuperResolution 모드를 선택합니다. 그런 다음 내장된 SmartView® 소프트웨어로 이미지를 전송하고 3,145,728픽셀로 표시되는 SuperResolution 모드를 선택하면 완전히 새로운 방식의 열화상 이미지를 볼 수 있습니다.

EverSharp란?

EverSharp 모드에서 버튼을 누르면 포커스 모터를 이용하여 다양한 초점 거리에서 여러 개의 이미지를 캡처합니다. SmartView® 소프트웨어는 특수 알고리즘을 사용하여 여러 초점 거리에서 찍은 이미지를 조합하여 처음 초점의 세부적인 부분을 선명하게 만들 뿐만 아니라 초점 주변 요소의 초점도 향상시킨 이미지를 생성합니다. 이렇게 해서 나온 열화상 이미지는 모든 대상이 최고의 화질로 표시되므로 매우 인상적입니다.

우수한 이미지를 아주 놀라운 이미지로 바꾸십시오. 사용자의 응용 분야에 가장 적합한 옵션 렌즈를 선택하십시오. 오른쪽의 관련 제품에서 세부 정보를 확인하십시오. 전체 목록을 보려면 모델 및 액세서리 탭의 하단을 참조하십시오.

다기능성을 극대화하는 8개의 옵션 렌즈

제품 사양: Fluke TiX1000 열화상 카메라

모드 제공 - 창 분할 옵션은 9Hz 모델에는 제공되지 않습니다(주문 시 추가). 주변 온도, 습도(옵션) 열점/냉점 감지, 등온선, 프로파일, 차이

이미지 품질

IFOV(공간 분해능)	0.6mRad
이미지 해상도(픽셀)	1024 x 786(786,432픽셀)
	2048 x 1536(3,145,728 픽셀)(SuperResolution 모드)
프레임 속도(@ 최대 이미지 해상도)	30 및 9Hz
SuperResolution 및 Dynamic SuperResolution(해상도 향상)	지원, MicroScan 기술은 IR 측정 픽셀을 4배 향상시킵니다.
창 분할	옵션 1: 640 x 480(60fps) 옵션 2: 384 x 288(120fps) 옵션 3: 1024 x 96(240fps)
FOV(시야각), 표준 30mm 렌즈 포함	32.4 ° x 24.7 °
열 감도(NETD)	30°C 목표 온도에서 0.05°C 이하(50mK)
스펙트럼 범위	7.5μm ~ 14μm
무선 연결	
Fluke Connect® 호환	불가
IR-Fusion® 기술	
AutoBlend™ 모드	지원
보기 모드	PIP(Picture-In-Picture), 연속 블렌딩, 색상 경보(사용자 정의 온도 이상 및 이하)
초점 시스템	
LaserSharp® Auto Focus	지원
자동 초점	지원
수동 초점	지원, 꺾 찬 보기 화면에서 손가락 터치 사용
EverSharp 다초점 녹화	지원, 다초점 녹화 기능을 통해 다양한 초점 거리에서 이미지를 캡처한 후 하나의 이미지로 결합함으로써 각각의 물체를 최고의 선명도로 표시합니다.
온도 측정	
범위	-40°C ~ +1200°C(-40°F ~ 2192°F), 고온 옵션 - 주문 시 요청: 최대 2000°C(3632°F)
정확도	±1.5°C 또는 ±1.5%
수정 기능	LDC™ - 레이저 거리측정기 기반 거리 수정, 방사율(설명서 또는 재료 표)
	투과율,
데이터 저장 및 이미지 캡처	
이미지/비디오 저장	SDHC 메모리 카드

이미지/데이터 전송을 위한 인터페이스	카메라 데이터 포트 지원: 이미지 전송: SD 카드, USB 2.0, 비디오 출력 DVI-D(HDMI). GigE vision 및 RS232는 2015년에 제공됩니다. SmartView® 소프트웨어: SD 카드, USB 2.0, GigE Vision 및 RS232는 2015년에 제공됩니다.
일반 사양	
레이저 포인터	지원, 레이저 등급: 2
레이저 거리측정기	정확도: ± 1.5mm 범위: 70m(230피트) 파장: 635nm(빨간색) 레이저 등급: 2
디스플레이	초대형 5.6인치 컬러 TFT 디스플레이, 1280x800 픽셀 해상도, 주간 시 사용에 적합
지리 위치 측정	지리 참조를 위해 GPS 내장
디지털 가시광선 카메라	이미지 및 비디오 녹화용 최대 8 메가픽셀 해상도
디지털 줌	최대 32x 디지털 줌
텍스트 주석	지원
음성 설명	지원
오디오	음성 설명을 위한 통합 마이크 및 라우드 스피커
A/D 변환	16비트
전원 공급 장치	외부: 12VDC ... 24VDC 배터리: 표준 리튬-이온 비디오 카메라 배터리
LED 레벨 표시등이 장착된 교체 가능 스마트 배터리	2개
작동 온도	-25°C ~ +55°C(-13°F ~ 131°F)
보관 온도	-40 °C ~ +70 °C(-40 °F ~ 158 °F)
습도	상대 습도 10% ~ 95%, 비응축
충격	작동: 25G, IEC 68-2-29
진동	작동: 2G, IEC 68-2-6
보호 등급	IP54
인체공학	손잡이가 있는 캠코더
뷰파인더	기울일 수 있는 LCoS 컬러 뷰파인더 디스플레이, 800x600픽셀 해상도
크기(표준 1.0/30mm 렌즈 사용)	210mm x 125mm x 155mm(8.25인치 x 4.9인치 x 6.1인치)
무게(표준 1.0/30mm 렌즈 사용)	1.95 kg(4.3 lb)
측정 기능(선택)	다중 측정 지점 및 관심 지역(ROI),
자동 기능(선택)	초점, 이미지, 레벨, 범위, NUC, 렌즈 인식, 이미지 최적화, 알람 시퀀스
SmartView® 소프트웨어	지원

지원 언어	체코어, 네덜란드어, 영어, 핀란드어, 프랑스어, 독일어, 헝가리어, 이탈리아어, 일본어, 한국어, 폴란드어, 포르투갈어, 러시아어, 중국어 간체, 스페인어, 스웨덴어, 중국어 번체, 터키어
보증	2년

모델



FLK-TiX1000 30 Hz

Fluke TiX1000 적외선 카메라 30Hz(1024x768)

구성품:

- 두 개의 재충전 가능 배터리
- 배터리 충전기 및 어댑터
- AC 어댑터
- SD 카드 리더
- Fluke Connect®용 FC SD 카드(일부 국가에서는 제공되지 않음)
- 렌즈 보호 캡
- 핸드 스트랩 및 넥 스트랩
- 휴대 케이스
- 보증서 및 안전 지침
- 교정 인증서
- 설명서 인쇄본(영어, 중국어 간체)

FLK-TiX1000 9 Hz

Fluke TiX1000 적외선 카메라 9 Hz(1024x768)

구성품:

- 두 개의 재충전 가능 배터리
- 배터리 충전기 및 어댑터
- AC 어댑터
- SD 카드 리더
- Fluke Connect®용 FC SD 카드(일부 국가에서는 제공되지 않음)
- 렌즈 보호 캡

- 핸드 스트랩 및 넥 스트랩
 - 휴대 케이스
 - 보증서 및 안전 지침
 - 교정 인증서
 - 설명서 인쇄본(영어, 중국어 간체)
-

Fluke. *Keeping your world up and running.*[®]

Fluke Corporation
PO Box 9090, Everett, WA 98206 U.S.A.

(주)한국플루크Fluke Korea
Tel.02.539.6311
(주)한국플루크 대구지사
Tel.053.382.6311
www.fluke.co.kr

Fluke Korea
서울특별시 강남구 영동대로 517,10층 1002호
(삼성동, 아셈타워)
©2022 Fluke Corporation.
사양은 예고 없이 변경될 수 있습니다.
01/2022

이 문서의 수정은 Fluke Corporation 의 서면 허가 없이는 허용되지 않습니다.