

Dati tecnici

Finestra all'infrarosso Fluke CV200 ClirVu® da 50 mm (2 poll.)



Caratteristiche principali

Facile installazione e messa a terra in meno di 5 minuti

Risparmiate tempo con la serie CV grazie all'installazione rapida e semplice – 5 minuti al massimo.

- Una tecnico
- Un foro con punzone standard Greenlee®
- Non è necessario rimuovere lo sportello del pannello
- Grazie alla procedura Autoground™ in attesa di brevetto, la messa a terra rispetto alla struttura in metallo è immediata
- Conformità alle classi di sicurezza relative alle esplosioni da archi elettrici fino a 63 kA, in caso di installazione appropriata

Lavorate in modo più efficiente con le finestre all'infrarosso Fluke ClirVu® CV200 50 mm (2 poll.)

- Riduzione significativa dei tempi per ottenere la conformità alle procedure NFPA 70E grazie alla riduzione dei requisiti relativi al permesso di lavoro
- Ispezioni più veloci e comode perché spesso non è necessario indossare dispositivi di protezione individuale completi
- Diminuite il rischio di archi elettrici e folgorazioni, aumentate la sicurezza del vostro personale e riducete i tempi e i costi della manutenzione preventiva.
- Torture tested™ (test di stress meccanico) in base alle classi di test superiori per le esplosioni da archi elettrici IEEE C37.20.7: 63 kA Testate contro gli effetti degli scarichi ad arco secondo KEMA, UL 50/50E/50V, UL1558, IEC60529-1: IP67, IEC 60068, NEMA 4/12, CSA C22.2 NO. 14-13:2012, e CE
- Comodità dell'accesso rapido o dell'accesso con chiave di sicurezza

Descrizione generale del prodotto: Finestra all'infrarosso Fluke CV200 ClirVu® da 50 mm (2 poll.)

Il maggior investimento di un'azienda non è l'apparecchiatura che è dietro la porta del pannello elettrico; la priorità assoluta è offrire la massima protezione agli elettricisti, ai tecnici e agli ispettori che ogni giorno rischiano la vita nello svolgimento del proprio lavoro.

Il rivestimento ClirVu® (esclusivo per le finestre all'infrarosso Fluke) chiude ermeticamente l'ottica prima del montaggio per proteggere dalla degradazione causata dall'umidità; ideale per ambienti molto caldi e molto freddi.

Ogni finestra all'infrarosso Fluke è provvista di una targhetta di identificazione che consente la numerazione univoca sul luogo di installazione e, di conseguenza, un controllo rapido della posizione e riparazioni più tempestive.

Per un'opzione di accesso con chiave di sicurezza, vedete Finestra all'infrarosso CV201.

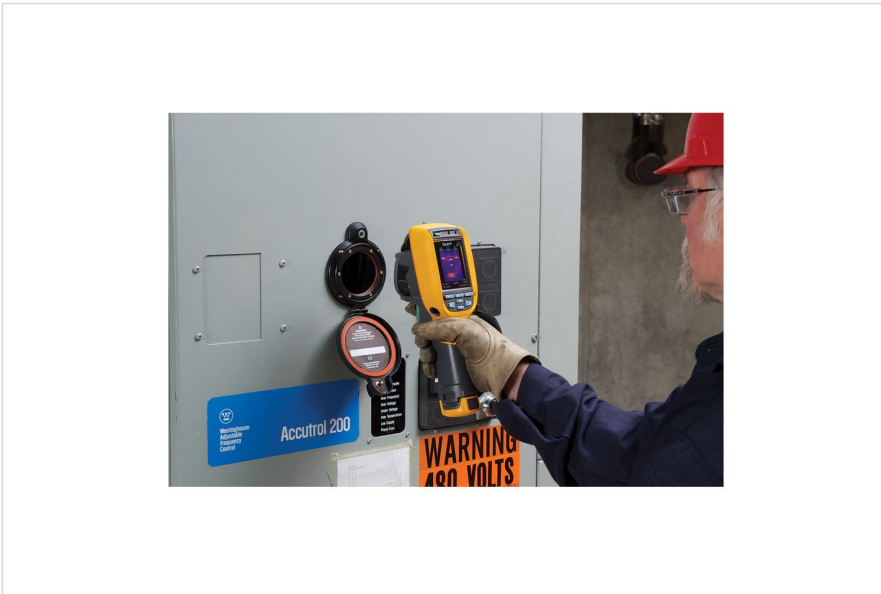
Le finestre all'infrarosso della serie CV sono inoltre disponibili nelle dimensioni da 75 mm (3 poll.) e 95 mm (4 poll.).

Dati tecnici: Finestra all'infrarosso Fluke CV200 ClirVu® da 50 mm (2 poll.)

Specifiche generali	
Dimensioni	50 mm
Gamma di tensione	Tutte
Ambiente tipo NEMA	Tipo 4/12 (applicazioni esterne/interne)
AutoGround™	Sì
Ottica ClirVu®	Sì
Temperatura operativa	Da -40 °C a +232 °C e +260 °C intermittente
Compatibile con tutte le termocamere Fluke	Sì
Sistema di bloccaggio con controdadi	Sì
Copertura e fissaggio agganciati in modo permanente	Sì
Installazione tramite foro unico	Sì
Opzioni di chiusura dello sportello mediante chiave di sicurezza e rotazione manuale	Sì
Ispezione visiva e fusione di immagini reali e termiche	Sì
Adatta a UV e IR a onde corte/medie/lunghe	Sì
Classi e test	
Test archi elettrici (IEEE C37.20.7)	63 kA per 30 cicli a 60 Hz secondo KEMA
Classe ambientale UL 50/NEMA	Tipo 4/12 NEMA

UL1558	Sì
CSA C22.2 n.	Sì
Tipo di classe CSA	Tipo 4
Classe IP	IP67 secondo TUV
Registro Lloyds	Gruppi di comando settore navale fino a 11 kV, per interni o esterni (solo in mare)
Classe vibrazioni	IEC60068-2-6 secondo TUV
Classe umidità	IEC60068-2-3 secondo TUV
Installazione	
Diametro effettivo richiesto del foro di montaggio	61,37 mm
Kit punzoni Greenlee® = punzone/stampo	76BB = 441AV/442AV
Spessore max. raccomandato del quadro	Spessore 10
Altezza complessiva della finestra	112,9 mm
Larghezza complessiva della finestra	83,0 mm
Spessore complessivo della finestra	16,2 mm
Chiusura sportello	Rotazione manuale
Dispositivi ottici	
Diametro inserto ottico	50 mm
Diametro foro di visualizzazione	42,93 mm
Area foro di visualizzazione	1.445 mm ²
Spessore	2 mm
Altro	
Garanzia	Sostituzione in caso di difetti di fabbricazione per l'intera durata del prodotto

Modelli



Fluke CV200

Finestra all'infrarosso CV200 da 50 mm (2 poll.), Chiusura sportello a rotazione manuale

Include:

- Finestra all'infrarosso da 50 mm (2 poll.)
 - Blocco sportello a rotazione manuale
 - Garanzia Statement
 - Le finestre all'infrarosso Fluke sono complete, assemblate e pronte per l'installazione
-

Fluke. *Keeping your world up and running.*®

Fluke Italia S.r.l.
Viale Lombardia 218
20861 Brugherio (MB)
Tel: +39 02 3600 2000
E-mail: cs.it@fluke.com
www.fluke.it

©2021 Fluke Corporation. Tutti i diritti riservati.
Dati passibili di modifiche senza preavviso.
12/2021

**Non sono ammesse modifiche al presente
documento senza autorizzazione scritta da parte di
Fluke Corporation.**