

Data teknis

25* Micron Macro Infrared Smart Lens



Fitur utama

- Hindari kerumitan pengiriman dalam kamera Anda untuk kalibrasi dengan lensa - dengan lensa cerdas, Anda cukup memasang lensa ke kamera yang kompatibel mana pun dan mulai mengambil gambar.
- Dengan lensa ini, tidak perlu lagi menggerakkan roda fokus ke jumlah yang tepat untuk mendapatkan fokus yang optimal. Dengan lensa terpasang, gunakan tombol LaserSharp® Auto Focus untuk mengatur fokus pada jarak optimal untuk lensa, lalu posisikan kamera dan arahkan dalam jarak kerja lensa (~8 hingga ~14 mm).
- Terbuat dari 100% germanium yang diubah menjadi berlian dengan coating, bahan yang paling efisien untuk menyalurkan energi ke detektor.
- Gunakan ulirudukan tripod pada TiX560 atau TiX520 untuk memasang kamera ke sistem dudukan bench-top guna memastikannya tetap stabil dan tidak bergerak saat mengambil gambar. TiX560 juga disertai dengan fitur remote control agar Anda dapat mengambil gambar dari komputer sehingga kamera tetap tidak terganggu. (Remote control tidak tersedia dengan TiX520.)

Ikhtisar Produk: 25* Micron Macro Infrared Smart Lens

Dapatkan gambar yang sangat detail dari objek yang sangat kecil sehingga Anda dapat memperoleh gambaran tentang peningkatan panas dan disipasi di papan sirkuit cetak, mengidentifikasi komponen yang rusak atau tidak cocok ukurannya, atau bahkan menunjukkan kemungkinan lokasi kerusakan secara presisi pada komponen tersebut. Lihat detail hingga sekecil 25 mikron, yang lebih kecil dari rata-rata rambut manusia.

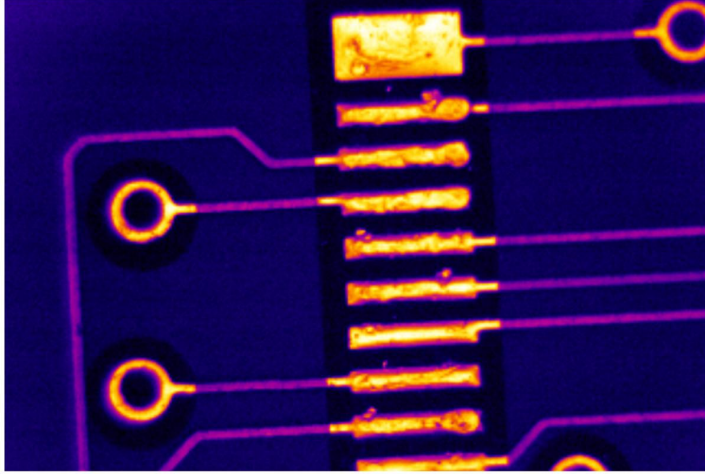
Kompatibel dengan TiX560 dan TiX520.

[Lihat jajaran lengkap lensa IR kami di sini](#)

Spesifikasi: 25* Micron Macro Infrared Smart Lens

Keterangan	
Ukuran spot mikron minimum	25 mikron
Bidang pandang	36,1° H x 27,1° V
Jarak kerja	8 mm (0,3 inci) hingga 14 mm (0,6 inci) dengan optimal pada 10 mm (0,4 inci)

Model



FLK-LENS/25MAC2

25 Micron Macro Infrared Smart Lens

For use with the TiX560 and TiX520 Infrared Cameras.

Fluke. *Memastikan aktivitas Anda terus berjalan dan beroperasi.*

Fluke Corporation

PO Box 9090, Everett, WA 98206 U.S.A.

For more information call:

In the U.S.A. (800) 443-5853

In Europe/M-East/Africa

+31 (0)40 267 5100

In Canada (800)-36-FLUKE

From other countries +1 (425) 446-5500

www.fluke.com

BUT. FLUKE SOUTH EAST ASIA PTE LTD

Menera Satu Sentra Kelapa Gading #06-05

Jl. Bulevar Kelapa Gading Kav. LA# No. 1

Summarecon Kelapa Gading

Jakarta Utara 14240

Indonesia

Tel: +62 21 2938 5922

Email: info.asean@fluke.com

www.fluke.com/id

©2021 Fluke Corporation. Specifications subject to change without notice.

12/2021

Modification of this document is not permitted without written permission from Fluke Corporation.