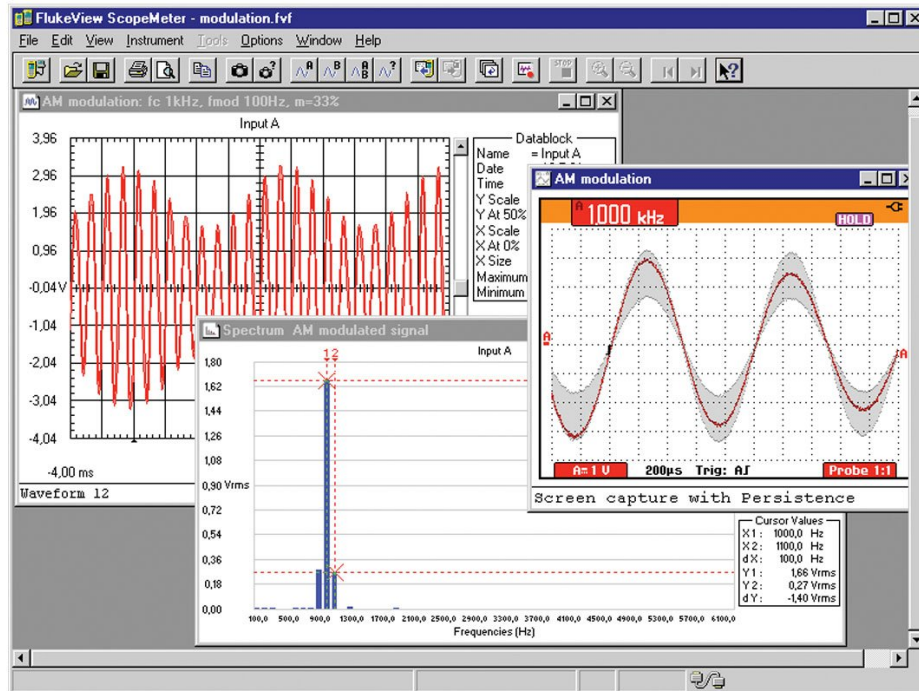


# Logiciel FlukeView ScopeMeter SW90W



## Principales fonctions

- Pour ScopeMeter séries 190 et 120
- Windows XP/Vista/Windows 7
- Nécessite un port RS-232 libre (port COM) ou un port USB libre
- Nécessite l'adaptateur/le câble PM9080 RS-232 optionnel ou le câble OC4USB optionnel (série 190C et 120)

Remarque : Le 190 série II est fourni avec le port USB et le câble USB. Pour le 190-II, aucun matériel supplémentaire n'est requis.

## Présentation du produit: Logiciel FlukeView ScopeMeter SW90W

### Le logiciel FlukeView procure la puissance d'un PC à votre outil de diagnostic Fluke ScopeMeter

Le logiciel FlukeView ScopeMeter vous aide à tirer le meilleur parti de votre [outil de diagnostic ScopeMeter](#) en :

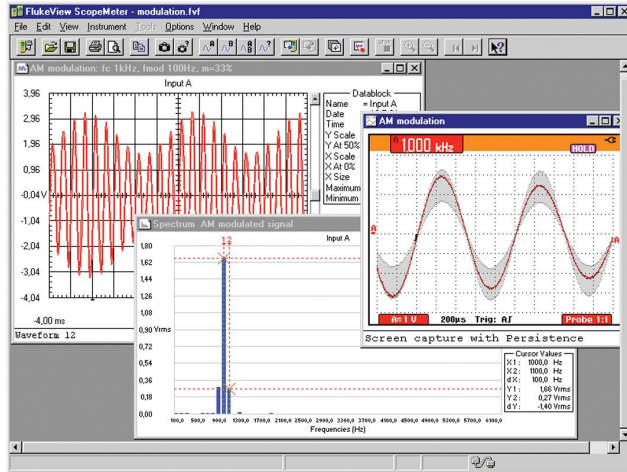
- **Documentant** : Transférez des écrans, des formes d'onde et des données de mesure provenant du ScopeMeter vers votre PC pour imprimer ou importer des données vers d'autres programmes.
- **Archivant** : Stockez et récupérez des formes d'onde avec des annotations de texte et créez votre propre bibliothèque pour référence et comparaison.
- **Analysant** : Rassemblez des données de mesure et activez les mesures avec curseurs pour mettre en évidence les relations et conditions.

L'enregistrement étendu de mesures sélectionnées par l'utilisateur (jusqu'à 4) vous aide à surveiller et à analyser les signaux lents et les événements associés. Téléchargez des formes d'onde vers le PC et utilisez les curseurs pour des mesures



détaillées. Réalisez des analyses de formes d'ondes, y compris des analyses d'harmoniques.

## Modèles



## Fluke SW90W

*Soyez à la pointe du progrès avec **Fluke**.*

**Fluke (Switzerland) GmbH**  
Industrial Division  
Hardstrasse 20  
CH-8303 Bassersdorf  
Tel: +41 (0) 44 580 7504  
E-mail: roc.switzerland@fluke.com  
www.fluke.com/fr-ch

©2022 Fluke Corporation. Tous droits réservés.  
Informations modifiables sans préavis.  
01/2022

**La modification de ce document est interdite sans  
l'autorisation écrite de Fluke Corporation.**