

Logiciel de gestion de l'étalonnage Fluke 750SW DPCTrack2



Principales fonctions

- Gagnez du temps et garantissez l'intégrité de données
- Gérez les ressources des outils de test et des systèmes de contrôle
- Créez des procédures de test et enregistrez les résultats
- Produisez rapidement et facilement de la documentation
- Compatible avec une large gamme d'outils d'étalonnage

Présentation du produit: Logiciel de gestion de l'étalonnage Fluke 750SW DPCTrack2

Réduisez la durée de l'étalonnage

Que vous effectuiez 200 ou plus de 2 000 étalonnages par an, le logiciel de gestion de l'étalonnage Fluke DPCTrack2™ vous permettra de gagner de temps et de garantir l'intégrité des données. Connectez directement votre Fluke 740 ou le [calibrateur de process à mémoires de la série 750](#) ou le [calibrateur automatique de pression de la série 729](#) pour télécharger les procédures de test et importer les résultats. Gérez vos outils et vos ressources d'étalonnage, vos procédures de test, vos instructions pour l'exploitation et vos listes d'actions d'inspection pour générer rapidement et facilement de la documentation.

Fonctionnalités du Fluke DPCTrack2 :

- Le logiciel est capable d'effectuer des calculs réussite/échec et des vérifications de données en état initial et après

réglage.

Il permet également d'ouvrir simultanément plusieurs étalonnages. Les techniciens peuvent ainsi enregistrer des étalonnages en cours d'exécution et les terminer ultérieurement.

Pour accélérer le processus d'étalonnage, le logiciel dispose des fonctions suivantes :

- Paramètres des normes de tests définis par l'utilisateur afin de n'utiliser des normes spécifiques que pour certains types d'équipements
- Traçabilité inverse pour le suivi des instruments concernés si besoin
- Liens entre les enregistrements principaux et les procédures de fonctionnement standard et d'autres documents
- Envoi automatique de rappels, alertes et avertissements
- Recalcul automatique des tolérances hautes/basses durant les étalonnages réels sur le terrain
- Importation des données enregistrées recueillies sur le terrain
- Les associations préstructurées pour les instruments vers les boucles et/ou les enregistrements des équipements sont consultables sous un format hiérarchisé qui permet de créer plusieurs groupes de test d'étalonnage sur un seul instrument.

Avantages par rapport à un système de gestion de l'étalonnage avec papier et crayon

Fluke DPCTrack2

Les calculs automatiques évitent les erreurs et oublis propres aux humains

Le processus d'étalonnage automatisé améliore l'efficacité et est deux fois plus rapide

L'étalonnage sans papier est documenté en temps réel pour une meilleure précision

Consultation et vérification des rapports d'étalonnage faciles et à la demande pour les audits des responsables ou de l'installation

Actions correctives et préventives contrôlées et documentées

Le processus qualité améliore la qualité des produits

Génération de rapports améliorés avec la possibilité de mettre en place des requêtes pour certains critères, une recherche rapide et un processus de récupération

Conformité aux réglementations garantie

Sauvegarde et restauration des données d'étalonnage faciles

Papier et crayon

Forte probabilité d'erreur ou d'omission

Le processus d'étalonnage demeure long

L'étalonnage est documenté des jours ou des semaines après l'exécution des mesures

Consultation des rapports papier lente, génération de rapports et partage d'informations difficiles

Aucune possibilité de communiquer facilement les actions correctives, qui sont donc mises en place de manière intermittente

Sans contrôles qualité automatisés, l'entreprise risque de vendre des produits défectueux

Récupération des anciens rapports lente, nécessité de remplir à nouveau des formulaires et aucune fonctionnalité de requête

Fort risque d'erreurs/non conformités

Sauvegarde des dossiers papier très complexe

Compatibilité avec votre calibreteur de process Fluke préféré

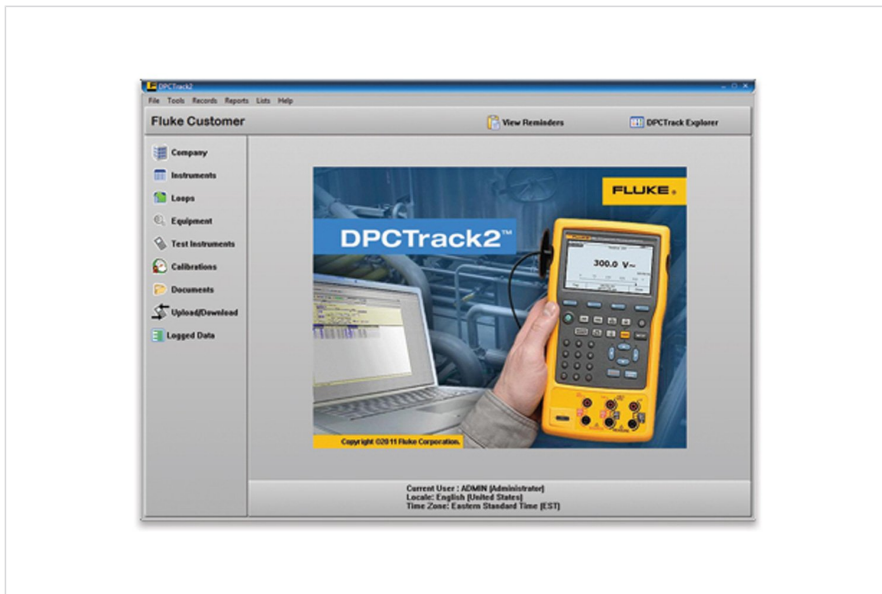
Le logiciel de gestion de l'étalonnage Fluke DPCTrack2™ est compatible avec de nombreux outils d'étalonnage de processus Fluke, notamment les anciens calibreteurs de processus à mémoires de la série 740, les calibreteurs de processus à mémoire 750 et les calibreteurs automatiques de pression de la série 729.

- [Calibreteur de process à mémoires Fluke 753](#)
- [Calibreteur de process à mémoires HART Fluke 754](#)
- [Calibreteur de pression automatique Fluke 729](#)

Profitez de votre essai gratuit pendant 60 jours

[Téléchargez le logiciel DPCTrack2™](#) et profitez gratuitement de toutes les fonctionnalités pendant les 60 jours de la période d'essai. Une fois votre essai de 60 jours terminé, les fonctionnalités du logiciel seront réduites tant que vous ne l'achetez pas.

Modèles



Fluke 750SW

Logiciel Fluke 750 SW DPC/TRACK2

DPC/TRACK2 Software

*Soyez à la pointe du progrès avec **Fluke**.*

Fluke (Switzerland) GmbH
Industrial Division
Hardstrasse 20
CH-8303 Bassersdorf
Tel: +41 (0) 44 580 7504
E-mail: roc.switzerland@fluke.com
www.fluke.com/fr-ch

©2022 Fluke Corporation. Tous droits réservés.
Informations modifiables sans préavis.
01/2022

**La modification de ce document est interdite sans
l'autorisation écrite de Fluke Corporation.**