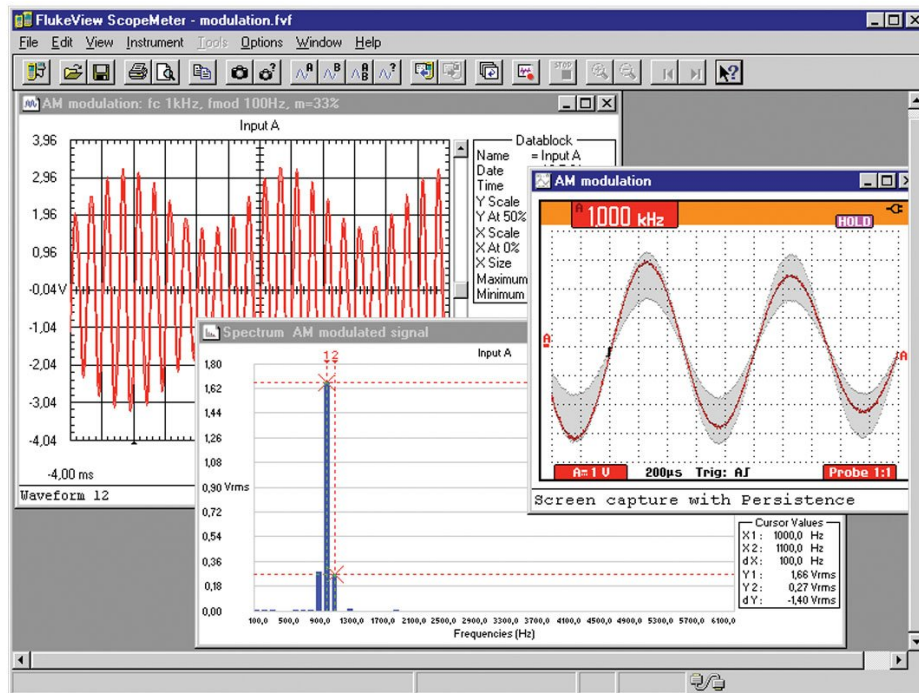


# Fluke SW90W FlukeView ScopeMeter Software



## Características principales

- Para los instrumentos ScopeMeter de la serie 120 y 190
- Windows XP/Vista/Win-7
- Es necesario un puerto RS-232 libre (puerto COM) o un puerto USB libre
- Es necesario un adaptador/cable RS-232 PM9080 o un cable OC4USB (series 120 y 190), ambos opcionales

Nota: La serie 190 II incluye un puerto y un cable USB. No se necesita hardware adicional para la serie 190 II.

## Descripción general del producto: Fluke SW90W FlukeView ScopeMeter Software

El software FlukeView suma la potencia de la PC a su herramienta de comprobación Fluke ScopeMeter

El software FlukeView ScopeMeter le ayuda a sacar más partido a [su herramienta de prueba ScopeMeter](#) mediante:

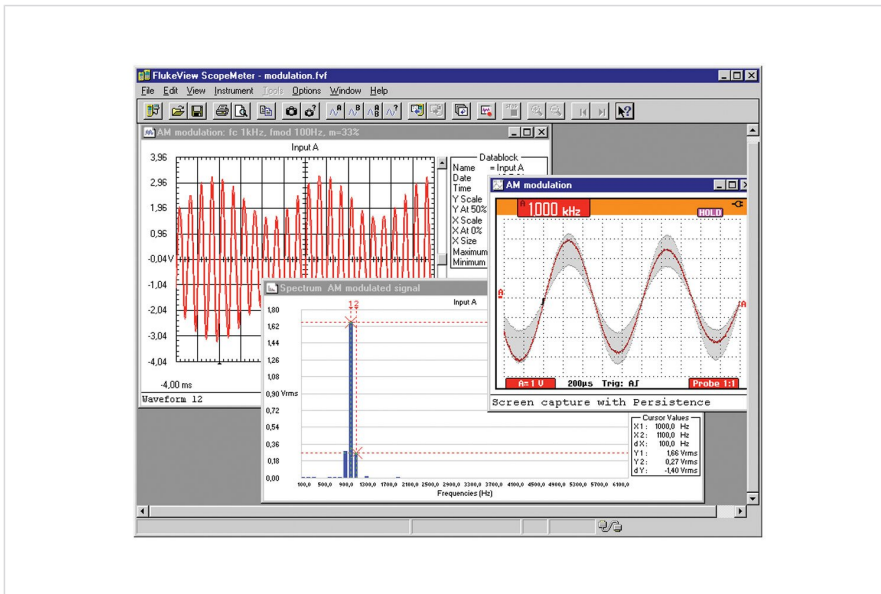
- **Documentación:** Transfiera formas de onda, pantallas y datos de mediciones del ScopeMeter a su PC para imprimirlos o importarlos a otros programas.
- **Archivo:** Almacene y recupere formas de onda con anotaciones y cree su propia biblioteca para obtener referencias y comparaciones de forma fácil.
- **Análisis:** Recopile valiosos datos de medición y active las mediciones del cursor para revelar relaciones y condiciones.

Registro ampliado de hasta cuatro medidas seleccionadas por el usuario que permite seguir y analizar señales lentas y eventos relacionados. Cargue formas de onda a la PC y use los cursores para obtener mediciones detalladas. Realice



análisis de formas de onda, incluido el de armónicos.

# Modelos



## Fluke SW90W

**Fluke.** *Manteniendo su mundo en marcha.*

**Fluke Corporation**  
Everett, WA 98206 EE.UU.

**Para obtener información adicional En EE. UU. (800)**  
**443-5853**

**En Europa/Medio Oriente/África**  
**+31 (0)40 267 5100**

**En Canadá (800)-36-FLUKE**  
**[www.fluke.com](http://www.fluke.com)**

**Latin America**  
Tel: +1 (425) 446-5500  
[www.fluke.com/es-ve](http://www.fluke.com/es-ve)

©2021 Fluke Corporation. Reservados todos los derechos. Impreso en los Países Bajos. Información sujeta a modificación sin previo aviso.  
12/2021

**No está permitido modificar este documento sin autorización por escrito de Fluke Corporation.**