

Datos técnicos

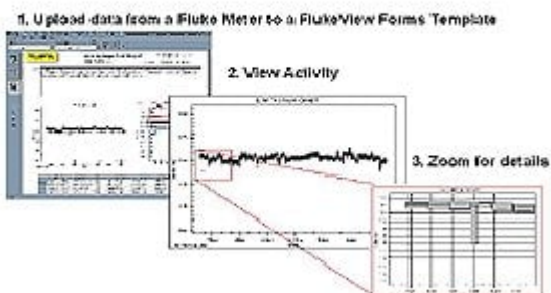
# Software FlukeView Forms y cable



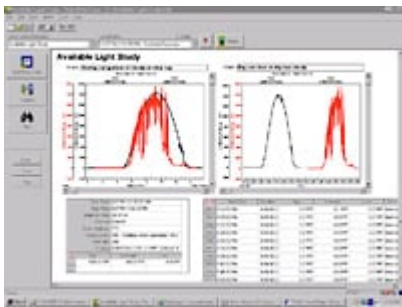
## Características principales

Con el software de documentación FlukeView® Forms, las capacidades de registro del equipo de medida le ayudan a resolver problemas difíciles. Puede descargar las lecturas de los multímetros en FlukeView® Forms para

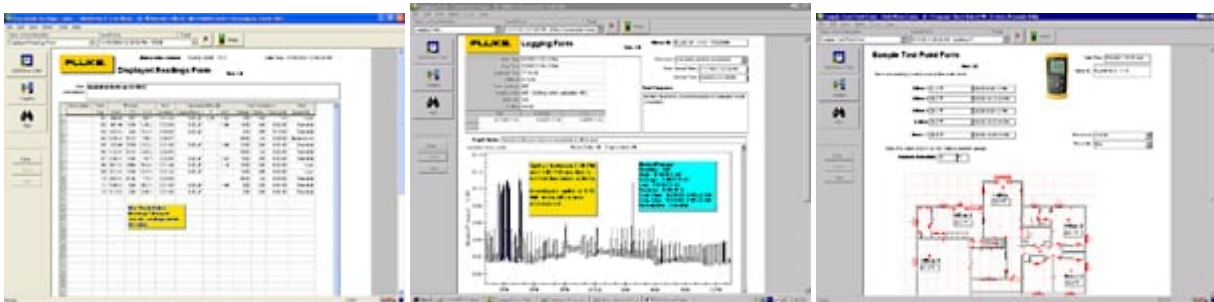
### Typical Logging Application



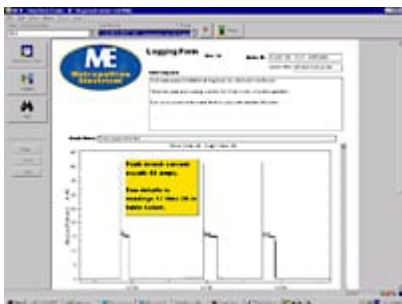
Los profesionales pueden revisar y comparar datos instantáneamente de hasta 6 multímetros diferentes† en el mismo documento, lo que ofrece posibilidades de análisis que un multímetro por sí solo no puede proporcionar.



FlukeView® Forms incluye toda una serie de formularios de informe y análisis estándar para que pueda empezar de inmediato a contrastar los datos en tablas, gráficos o útiles diagramas. Además, podrá añadir notas a los formularios para



También puede usar FlukeView® Forms Designert para personalizar los informes y añadir el logotipo de su empresa.



Se ha provisto un puerto de serie por infrarrojos para establecer la comunicación entre FlukeView® Forms y los instrumentos con que es compatible. El software reconocerá el multímetro automáticamente y transferirá los datos sin necesidad

Almacene o comparta la información con sus socios o clientes, imprima formularios, exporte datos a otros programas, comunique a sus socios y clientes que disponen de una versión de prueba/demostración gratuita de FlukeView® en la que p

#### Guía de compatibilidad de FlukeView Forms

Opción FVF	Instrumento	Cable**	Nivel de aplicación
FVF-UG	Única actualización de software, Fluke Series 280, 568, 975, 983.	No incluye cable	
FVF-SC2	Series 280 y Series* 789, 53-II B y 54-II B, 1550B, 1653, 180 de Fluke	USB / IR	FVF Full (incluye Designer)
FVF-SC4	Fluke 8808A, 8845A, 8846A, 45*	USB / Serie	
FVF-BASIC	Series 280 y Series* 789, 1550B, 1653, 180 de Fluke	USB / IR	
FVF-SC5	8808A, 8845A, 8846A, 45*	USB / Serie	FVF BASIC

\* Obsoleto.

\*\* Los cables USB no son compatibles con Microsoft Windows NT 4.0.

Utilización de FlukeView® Forms con multímetros, termómetros†, medidores de aislamiento y multímetros de procesos

## ProcessMeter™

Con los instrumentos Fluke 189, 1550B, 89 serie IV y 53/54 serie II, puede medir y almacenar cientos de lecturas en la memoria interna para, a continuación, descargar esta información en FlukeView® Forms. Para trabajar con las lecturas

FlukeView® Forms también registra eventos para facilitar el análisis de los datos. Este exclusivo método de registro de datos proporciona lecturas más detalladas cuando la señal medida cambia significativamente. El nivel que disparará

Utilización de FlukeView® Forms con el comprobador de instalaciones Fluke 1653†

Se pueden almacenar hasta 500 resultados con el comprobador de instalaciones Fluke 1653. A los datos almacenados para cada medida se asocian los datos referentes a la función y las condiciones de la prueba que se hayan seleccionado. Los resultados pueden

† Incompatible en FlukeView Forms Basic

## Descripción general del producto: Software FlukeView Forms y cable

Amplíe la potencia de los instrumentos de medida portátiles más robustos y precisos del mercado con el software de documentación FlukeView® Forms.

Para responder a la creciente demanda de generación de informes y documentación de las medidas efectuadas, Fluke presenta el software de documentación FlukeView Forms. FlukeView Forms aumenta el potencial de su instrumento Fluke, ya que le permite documentar, almacenar y analizar lecturas individuales o conjuntos de medidas y, a continuación, convertirlas en documentos con apariencia profesional.

Hay varias versiones del producto disponibles, según el tipo de cable necesario para descargar los datos del instrumento y de la función de elaboración de informes que necesite. FlukeView Forms ofrece dos niveles de prestaciones: FlukeView Forms Basic y FlukeView Forms plus Designer. FlukeView Forms Basic se puede utilizar solo para descargar datos de mediciones y crear informes que se pueden guardar e imprimir. FlukeView Forms plus Designer permite al usuario editar un formulario existente o crear uno nuevo para adecuar el formulario a las necesidades individuales. Una modificación habitual suele ser añadir el nombre y logotipo de la empresa. Consulte la pestaña [Características] de esta página para obtener más información.

### Comparación de funciones

Funciones	FlukeView® Forms Basic	FlukeView® Forms plus Designer
Transferencia de datos del instrumento al PC	X	X
Número de plantillas de formularios	2	9
Posibilidad de modificar las plantillas de formularios	No	Sí
Incluye FlukeView® Forms Designer para personalizar los formularios	No	Sí
Número de instrumentos cuyos datos pueden visualizarse simultáneamente	1	8
Número de instancias de FlukeView Forms que pueden ejecutarse a la vez	1	4
Posibilidad de modificar el nombre de la empresa en un informe	No	Sí
Admite formularios de varias páginas	No	Sí

FlukeView Forms es compatible con los siguientes instrumentos de medida:

- Medidor de aislamiento 1550B de Fluke
- Comprobadores de instalaciones eléctricas Fluke 1653 / 1653B / 1654B / 1662 / 1663 / 1664FC
- Fluke Serie 180
- Fluke 287 y 289
- Fluke 45
- Fluke 53-II B y 54-II B
- Termómetro Fluke 568 IR
- Multímetro de procesos Fluke 789
- Fluke 8808A
- Fluke 8845A/8846A
- Fluke 89-IV y 87-IV
- Medidor de calidad del aire Fluke 975
- Contador de partículas Fluke 983

Gracias a la compatibilidad de FlukeView Forms con varios instrumentos, el usuario sólo tendrá que instalar y aprender a utilizar un sólo software para poder utilizar todas las funciones de estos instrumentos.

Seleccione el número de modelo adecuado, según sus necesidades:

Número de modelo	Descripción	Cable	Nivel de aplicación
FVF-UG	Actualización de software, de FVF Basic a FlukeView Forms plus Designer**	No incluye cable	FlukeView Forms plus Designer
FVF-SC2	Series 280 y Series* 789, 53-II B y 54-II B, 1550B, 1653, 180 de Fluke	USB / IR	
FVF-SC4	Fluke 8808A, 8845A, 8846A, 45*	USB / Serie	
FVF-BASIC	Series 280 y Series* 789, 1550B, 1653, 180 de Fluke	USB / IR	FlukeView Forms BASIC
FVF-SC5	Sólo software**	No incluye cable	

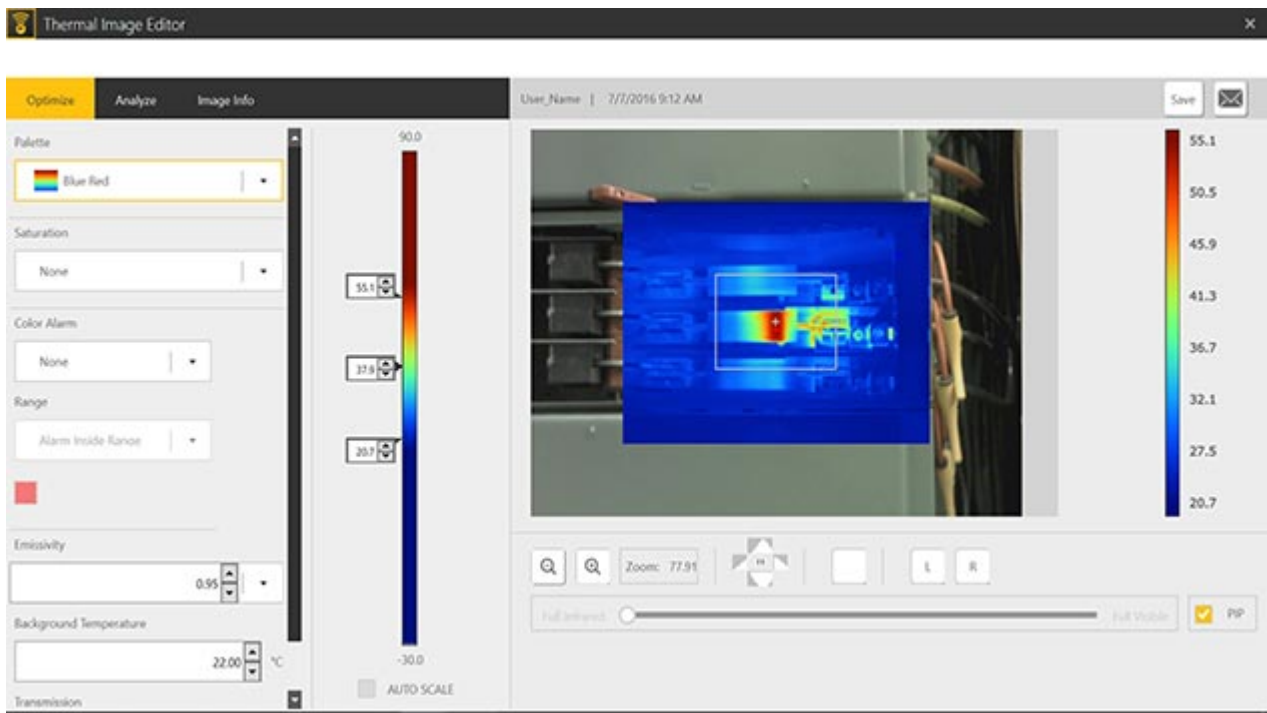
\* Obsoleto.

\*\* Los cables USB no son compatibles con Microsoft Windows NT 4.0.

#### FlukeView® Forms Basic (FVF-BASIC)

Los propietarios de las series 280, 180, 789 y 1550B de Fluke, que sólo necesitan los formularios más básicos de FlukeView, pueden utilizar la versión FlukeView® Basic. Transfiera datos desde su multímetro a su PC y utilice dos formularios estándar no personalizables para visualizar sus lecturas en una tabla o en un gráfico. Si desea un número mayor de plantillas y formularios o utilizar FlukeView® Forms Designer para personalizar sus formularios, actualice a la versión 3.3 del software FlukeView® Forms con FVF-UG.



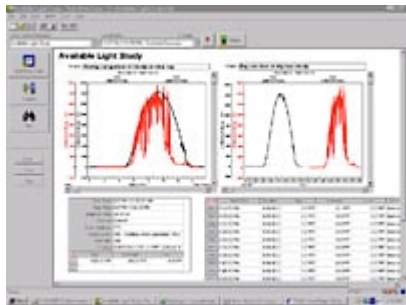


Actualización de FlukeView® Forms (FVF-UG)

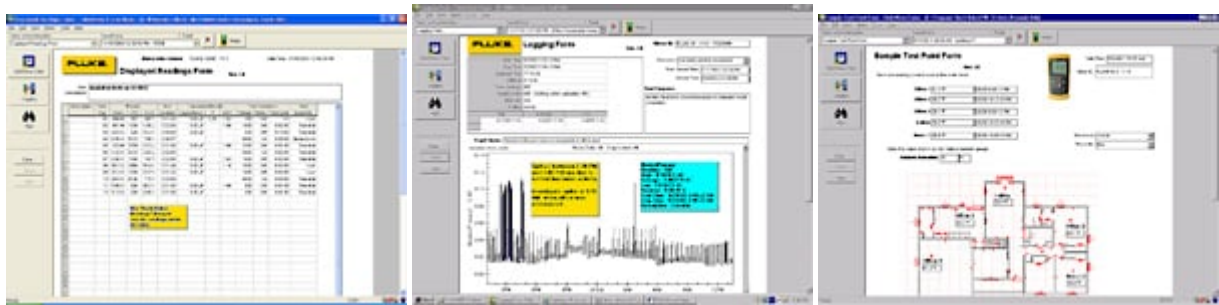
Puede ampliar las funciones de los instrumentos de medida de Fluke si actualiza FlukeView Forms Basic con el software de actualización FlukeView® Forms.

Con la actualización de software FlukeView® Forms podrá:

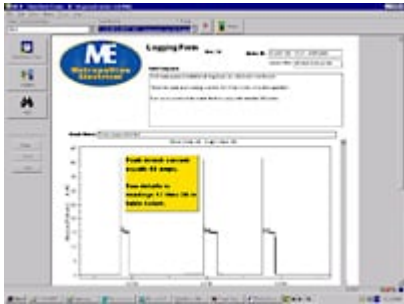
Revisar y comparar instantáneamente datos de hasta 6 multímetros diferentes en el mismo documento, lo que ofrece unas posibilidades de análisis que un multímetro por sí solo no puede proporcionar.



Utilice las plantillas de análisis y de generación de informes actualizadas para visualizar los datos en tablas, gráficos o diagramas. Incluso puede poner notas en los formularios para llamar la atención sobre algún evento en concreto.



También puede utilizar FlukeView® Forms plus Designer para personalizar los informes y añadir el logotipo de su empresa.



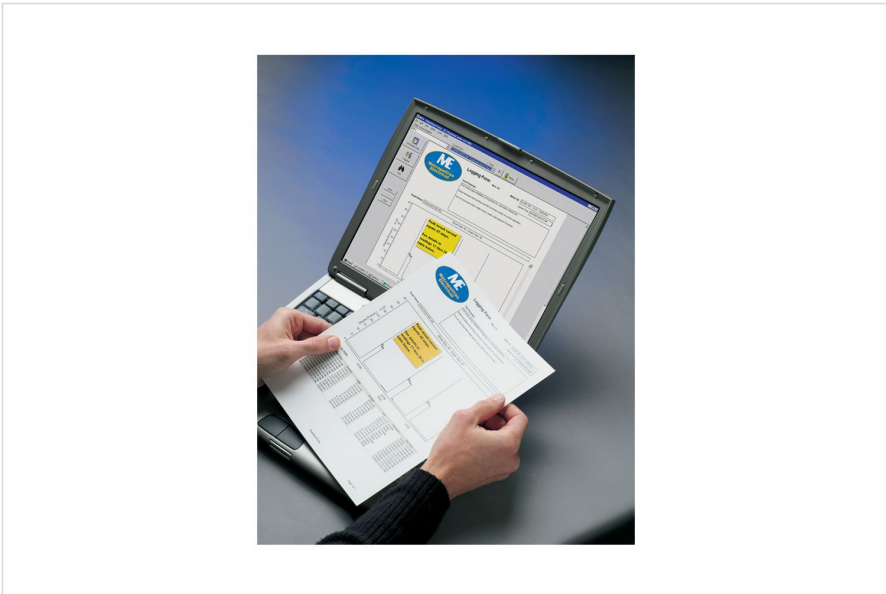
## Especificaciones: Software FlukeView Forms y cable

Especificaciones	
Sistema operativo para FVF-SC2 y FVF-Basic	Windows 98 Second Edition, Windows Me, Windows 2000, Windows XP, Windows Vista or Windows 7
Características mínimas del PC	Microprocesador clase Pentium o superior
	32 MB de RAM
	70 MB de espacio en disco duro (100 MB para la instalación)
	Puerto serie o USB

Permisos de administrador necesarios para instalar el software en Windows 2000, XP, Windows NT 4.0 o Windows Vista

Especificaciones mecánicas y generales	
Dimensiones	203 x 100 x 50 mm
Peso	545 g

# Modelos



## Fluke FlukeView Forms

---

---

**Fluke.** *Manteniendo su mundo en marcha.*

**Fluke Corporation**  
Everett, WA 98206 EE.UU.

**Para obtener información adicional En EE. UU. (800)**  
**443-5853**

**En Europa/Medio Oriente/África**  
**+31 (0)40 267 5100**

**En Canadá (800)-36-FLUKE**  
**[www.fluke.com](http://www.fluke.com)**

**Latin America**  
Tel: +1 (425) 446-5500  
[www.fluke.com/es-pe](http://www.fluke.com/es-pe)

©2022 Fluke Corporation. Reservados todos los derechos. Impreso en los Países Bajos. Información sujeta a modificación sin previo aviso.  
01/2022

**No está permitido modificar este documento sin autorización por escrito de Fluke Corporation.**