

Datos técnicos

Cámara infrarroja Fluke Ti200



Características principales

Disponibilidad limitada en distribución

- Detecte los problemas y comuníquelos con más rapidez con la tecnología IR-Fusion® de Fluke con modo AutoBlend™
- Comunicación más rápida con transferencia inalámbrica de imágenes directamente a su PC, Apple® iPhone® o iPad®
- Aplicación Fluke Connect®. Véala. Guárdela. Compártala. Todos los datos, en el terreno
- Interfaz sencilla de manejo con una sola mano
- Pantalla táctil capacitiva de alta resolución, de 640x480 reforzada para navegación rápida por menú
- Capture imágenes digitales adicionales para mostrar la ubicación u otros detalles del sitio con el sistema de anotación IR-PhotoNotes™
- Opciones más avanzadas de visualización de resultados para obtener la información pormenorizada por medio de la transmisión de video hacia la computadora o monitor de alta definición (USB y HDMI)
- La grabación y anotación de voz proporciona información adicional almacenada junto con el archivo de imagen
- Lentes intercambiables opcionales para obtener una mayor flexibilidad en otras aplicaciones
- Baterías recargables inteligentes y extraíbles con pantalla LED para mostrar los niveles de carga y ofrecer una flexibilidad de uso excepcional
- Cámara digital de prestaciones industriales de 5 megapíxeles para ofrecer una calidad de imagen de alta definición
- Incluye software de análisis e informes para aplicaciones SmartView® y SmartView Mobile

Descripción general del producto: Cámara infrarroja Fluke Ti200

Sus potentes características de alto rendimiento hacen que la solución de problemas sea rápida y sencilla

Cambios tecnológicos. No queremos que sienta que se está perdiendo las innovaciones más importantes. Por este motivo Fluke ha fabricado la cámara termográfica Ti200 para adaptarse a los cambios.

Estar preparado para el futuro es parte de su ADN. Puede realizar pruebas y mediciones con sencillez y velocidad inalámbrica y conectarse a otros dispositivos inalámbricos. Si quiere una cámara termográfica para el futuro, asegúrese de que sea una con futuro.

Una nueva generación de enfoque automático garantiza imágenes enfocadas en todo momento

La cámara termográfica Fluke Ti200 está equipada con el sistema de enfoque automático LaserSharp® para obtener imágenes perfectamente enfocadas. En todo momento. Todos los usuarios de cámaras termográficas saben que el enfoque es lo más importante a la hora de realizar una inspección con infrarrojos. Si la imagen no está enfocada, es posible que las mediciones de temperatura no sean precisas, a veces con una diferencia de hasta 20 grados, lo que hace más fácil pasar por alto un problema. El enfoque automático LaserSharp le dice exactamente dónde está enfocando. Utiliza una lente láser para calcular la distancia con respecto al objetivo antes de enfocar. Ubique el punto rojo del láser en el equipo que está inspeccionando, luego tire del gatillo y suéltelo para obtener una imagen enfocada perfecta.

Compatible con Fluke Connect®, el conjunto más grande de herramientas de comprobación conectadas del mundo

Fluke Connect® es el único sistema de medición y comprobación inalámbrico que le permite mantenerse en contacto con su equipo sin alejarse del terreno. Mantenga sus instalaciones funcionando con las llamadas de video Fluke Connect ShareLive™. Comunique los datos fundamentales, obtenga las respuestas y las aprobaciones de trabajos de forma inmediata sin dejar el lugar de inspección. Comience a ahorrar tiempo y a aumentar la productividad ahora. Obtenga más información en Fluke Connect.

Hay disponibles un teleobjetivo que el usuario puede instalar y lentes gran angular para proporcionar versatilidad adicional en aplicaciones especiales, mientras que la anotación de voz hace innecesario el uso de papel y bolígrafo.

Para aplicaciones que no requieren resolución muy alta, el Fluke Ti300 o el Fluke Ti400 son opciones alternativas.

Como siempre, el software Fluke SmartView® se incluye sin costes adicionales.

Especificaciones: Cámara infrarroja Fluke Ti200

Características principales	
CDVI (resolución espacial)	2.09 mrad
Resolución de detector	200X150 (30,000 pixeles)
Campo de visión	24 °H x 17 °V
Distancia mínima de enfoque	15 cm (aprox. 6 in)
Lentes opcionales	Lente tipo teleobjetivo, lente tipo objetivo gran angular
Sistema de enfoque	Enfoque automático LaserSharp® para imágenes consistentemente enfocadas, enfoque manual
Telémetro láser	Sí
Conectividad inalámbrica	Compatible con la aplicación Fluke Connect®. Conectividad inalámbrica para PC, iPhone® y iPad® (iOS 4s y posterior), Android™ 4.3 y superior, y wifi a LAN

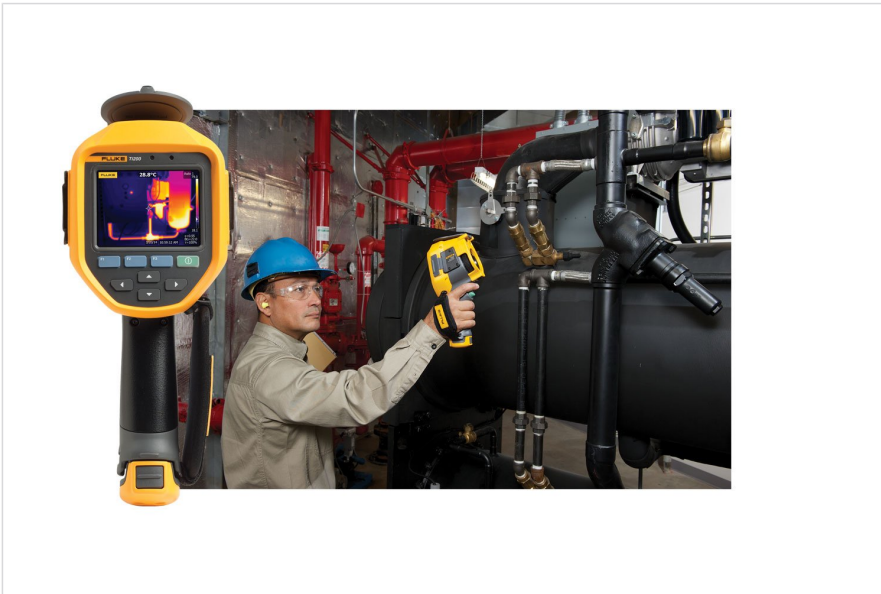
Tecnología IR-Fusion®	Modo IR-Fusion® AutoBlend™ e imagen en imagen
Pantalla	LCD táctil capacitiva de 3.5 pulgadas en diagonal. horizontal. a color VGA (640 x 480) con retroiluminación
Diseño	Diseño ergonómico y resistente para usarlo con una sola mano
Sensibilidad térmica (NETD)	≤ 0.075 °C a 30 °C temp. objetivo (75 mK)
Rango de medición de temperatura	-20 °C a +650 °C (-4 °F y + 1202 °F)
Cámara digital integrada (luz visible)	Rendimiento industrial con 5 megapíxeles
Velocidad de fotogramas	Versiones de 60 Hz o 9 Hz
Almacenamiento de datos y captura de imagen	
Amplias opciones de memoria	Tarjeta de memoria micro SD extraíble, memoria flash integrada, capacidad de almacenamiento en USB, descarga directa por medio de conexión USB a computadora
Formatos de archivo de imagen	No radiométricos (.bmp) o (.jpeg) o completamente radiométricos (.is2) No se requiere software de análisis para los archivos no radiométricos (.bmp, .jpg y .avi)
Software SmartView®	Software SmartView®, Fluke Connect® ¹ y aplicación móvil SmartView® (software de informes y de análisis total)
Anotación de voz	60 segundos de tiempo máximo de grabación por imagen, reproducción sujeta a revisión en la cámara
IR-PhotoNotes™	Sí
Grabación en video	Estándar y radiométrico
Transmisión de video (pantalla remota)	Por USB o punto Wi-Fi a PC o por HDMI a pantalla compatible con HDMI
Captura automática (temperatura e intervalo)	Sí
Batería	
Baterías (reemplazables en terreno, recargables)	Dos baterías de iones de litio inteligentes con indicador LED de cinco segmentos para mostrar el nivel de carga
Sistema de carga de baterías de CA	Cargador de batería de dos receptáculos o carga dentro de la cámara. Adaptador de carga opcional de 12 V para automóviles
Medición de temperatura	
Precisión	± 2 °C o 2 % (a 25 °C nominales, lo que sea mayor)
Corrección de emisividad en pantalla	Sí (tanto valor como tabla)
Compensación de la temperatura de fondo reflejada en la pantalla	Sí
Corrección de transmisión en pantalla	Sí
Especificaciones generales	
Paletas de colores	8 estándares y 8 Ultra Contrast™: arco de hierro, azul-rojo, alto contraste, ámbar, ámbar invertido, metal caliente, escala de grises, escala de grises invertida
Alarmas de colores (alarmas de temperatura)	Alta temperatura, baja temperatura e isoterma

Temp puntual	Marcadores de puntos fríos y calientes
Marcadores de puntos definibles por el usuario	3 marcadores de puntos definibles por el usuario en la cámara y en el software SmartView®
Cuadro central	Caja de medición expansible y contraíble con temperaturas MÍN-PROM-MÁX
Caída	Diseñado para resistir caídas de 2 metros (6.5 pies) con la lente estándar
Tamaño (Al x An x L)	27.7 x 12.2 x 16.7 cm (10.9 x 4.8 x 6.5 in)
Peso (batería incluida)	1.04 kg (2.3 lb)
Grado de protección	IP54 (protección contra polvo, protección contra intrusión limitada; protección contra salpicaduras de agua desde cualquier dirección)
Garantía	Dos años (estándar), garantías extendidas disponibles

Notas

¹Fluke Connect® no está disponible en todos los países

Modelos



FLK-Ti200 60 Hz

Fluke Ti200 Infrared Camera

Includes:

- Thermal imager with standard infrared lens
- AC power supply and battery pack charger (including mains adapters)
- Two, rugged lithium ion smart battery packs
- Micro SD memory card with SD adapter
- 3m USB cable
- 3m HDMI video cable
- SmartView® software with free software upgrades for life
- Rugged, hard carrying case
- Soft transport bag
- Adjustable hand strap
- Printed user's manual (five languages)
- CD user's manual
- Warranty registration card



Simplifica el mantenimiento preventivo. Elimina las revisiones.

Ahorre tiempo y aumente la fiabilidad de sus datos de mantenimiento sincronizando de forma inalámbrica las medidas mediante Fluke Connect

- Elimine los errores generados en la introducción de datos guardando las medidas directamente desde el instrumento y asociándolas al pedido de trabajo, el informe o el registro del instrumento.
- Maximice el tiempo de actividad y tome decisiones de mantenimiento con confianza basándose en datos fiables e identificables.
- Despídase de portapapeles, hojas de cálculo o cuadernos y aproveche un sencillo sistema de transmisión inalámbrica.
- Acceda a medidas básicas, históricas y actuales para cada activo.
- Comparta los datos de sus medidas con videollamadas ShareLive™ y correos electrónicos.

Más información en flukeconnect.com



Todas las marcas registradas pertenecen a sus respectivos propietarios. Para compartir datos se necesita WiFi o cobertura de móvil. Smartphone, servicio inalámbrico y plan de datos no incluidos con la compra. Los primeros 5 GB de almacenamiento son gratuitos. Encontrará la información de teléfonos compatibles en fluke.com/phones.

Smartphone, servicio inalámbrico y plan de datos no incluidos con la compra. Fluke Connect no está disponible en todos los países.

Fluke. Manteniendo su mundo en marcha.

Fluke Corporation
Everett, WA 98206 EE.UU.

Para obtener información adicional En EE. UU. (800) 443-5853

En Europa/Medio Oriente/África
+31 (0)40 267 5100

En Canadá (800)-36-FLUKE
www.fluke.com

Latin America
Tel: +1 (425) 446-5500
www.fluke.com/es-gt

©2022 Fluke Corporation. Reservados todos los derechos. Impreso en los Países Bajos. Información sujeta a modificación sin previo aviso.
01/2022

No está permitido modificar este documento sin autorización por escrito de Fluke Corporation.