

Fluke 750 SW DPC/TRACK2 Software



Características principales

- Realiza cálculos de pasa/no pasa y verificaciones de datos de valor encontrado/valor dejado
- Permite abrir múltiples registros de calibración simultáneamente
- Los técnicos pueden guardar registros de calibración incompletos para trabajos en proceso
- El uso de estándares de comprobación se puede aprobar únicamente para ciertos tipos de instrumentos específicos
- Rastreabilidad inversa para el seguimiento de los instrumentos afectados, si fuera necesario
- Vinculación de los registros maestros a los procedimientos normalizados de trabajo (PNT) y a otros documentos
- Envío de recordatorios, alertas y avisos de forma automática
- Posibilidad de recalcular automáticamente tolerancias altas/bajas durante las calibraciones en campo
- Carga de datos registrados que se han capturado en campo
- Posibilidad de visualizar en un formato jerárquico las asociaciones preestructuradas de instrumentos con los registros de bucles o equipos
- Múltiples grupos de comprobación de calibración para un solo instrumento

Características nuevas

Interfaz de usuario mejorada: La interfaz de usuario mejorada permite una navegación más sencilla gracias a su funcionalidad de múltiples ventanas. Una vez completado el registro, explore la interfaz gráfica de usuario mejorada. Además, este manual explica algunas de las nuevas características que mejoran la usabilidad y la productividad. Para obtener más información, consulte el [manual de usuario de DPC/TRACK2™](#) que se encuentra en el CD-ROM.

Soporte de puerto MultiCOM mejorado: Comuníquese con sus calibradores para documentación de procesos (DPC) Fluke fácilmente y sin cambios en los archivos de configuración mediante los puertos USB o RS232 en serie.

Soporte del modo de generación de fosas sépticas: Ahora el software soporta calibraciones realizadas con los estándares de comprobación de fosas sépticas.

Pantalla de recordatorios: Use los recordatorios generados automáticamente para estar al tanto de todos los elementos de trabajo que requieren su atención, donde se incluyen "Calibraciones pendientes de finalización", "Calibraciones previstas", "Registros pendientes de aprobación", etc.

Explorador DPCTrack: Use esta característica para navegar cómodamente por los registros de elementos del software y ver las calibraciones previstas.

Variables y etiquetas definidas por el usuario: El software incluye un nivel de personalización sin precedentes, permitiendo redefinir la mayoría de los nombres de campo y crear variables definidas por el usuario para garantizar las funciones del software según sea necesario.

Programación continua y de final de mes: Estas características de programación aportan un mayor grado de control al generar las frecuencias de calibración.

Más informes: Gracias a Crystal Reports 11, [el sistema de informes del DPC/TRACK2™](#) contiene más de 40 informes estándares cargados que se pueden imprimir o exportar a múltiples formatos de archivo.

Equipos/Bucles: Realice un seguimiento de las configuraciones de los activos mediante Bucles y Equipos, lo que permitirá la gestión de los elementos asociados de forma individual o grupal.

Función de consulta avanzada: Potentes funciones de consulta que permiten que las búsquedas avanzadas localicen los registros deseados fácilmente.

Establezca los campos requeridos: Defina los campos que se deben rellenar al introducir nuevos registros.

Múltiples rangos de puntos de comprobación: Múltiples grupos de puntos de comprobación que posibilitan procedimientos de calibración avanzados gracias a una interfaz de fácil uso.

Fluke 750SW [DPC/TRACK2™](#) el software incluye una base de datos de instrumentación que facilita la gestión de la instrumentación, la creación y programación de ensayos, carga y descarga del 744, impresión de diversos informes estándar y la gestión de datos de calibración. Impresión de informes estándar automáticamente. El software permite crear informes preformateados a partir de los archivos de base de datos, ahorrando tiempo y reduciendo errores. Los informes incluyen certificados de calibración, instrumentos a calibrar, características de inventario, historiales de calibración, procedimientos de calibración y trazabilidad de los instrumentos tratados.

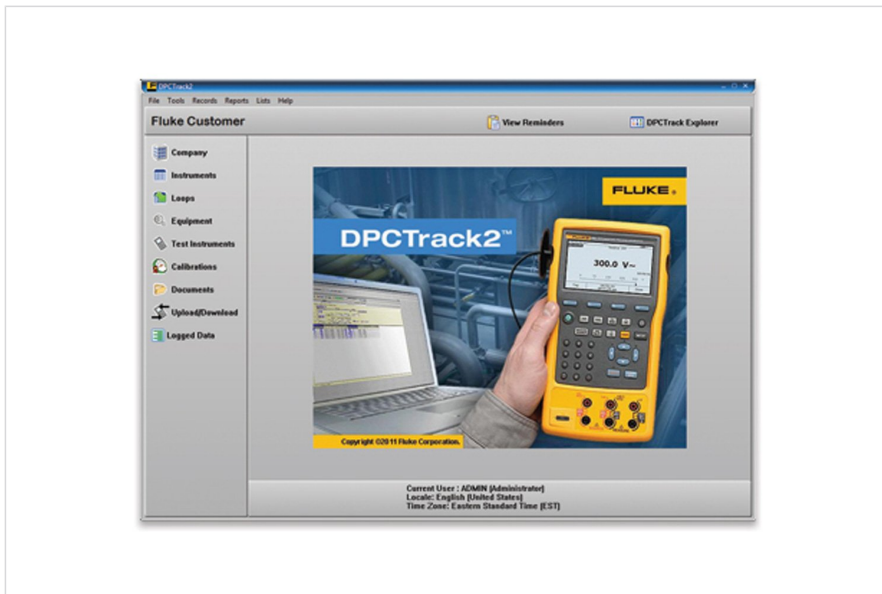
Documentación de los resultados

Diversos paquetes de software de gestión de instrumentos facilitan la programación de calibraciones, la creación de procedimientos y la documentación de sus resultados de calibración:

Descripción general del producto: Fluke 750 SW DPC/TRACK2 Software

Tanto si programa 200 o más de 2000 calibraciones al año, el software de gestión de calibración DPCTrack2 Fluke le ahorrará tiempo y le asegurará la integridad de los datos accediendo a las características de documentación de su calibrador Fluke 740 o del calibrador Fluke 750. Los modelos 743, 744, 753 y 754 funcionan con el software DPC/TRACK2™ y con programas conocidos de Honeywell Meridium, Emerson, Cornerstone, Yokogawa, Prime Technologies, Intergraph y otros. El programa le permite crear procedimientos, instrucciones y listas de acciones para proporcionar la documentación de forma rápida y sencilla.

Modelos



Fluke 750SW

Fluke 750 SW DPC/TRACK2 Software

DPC/TRACK2 Software

Fluke. *Manteniendo su mundo en marcha.*

Fluke Corporation
Everett, WA 98206 EE.UU.

Para obtener información adicional En EE. UU. (800) 443-5853

En Europa/Medio Oriente/África
+31 (0)40 267 5100

En Canadá (800)-36-FLUKE
www.fluke.com

Latin America
Tel: +1 (425) 446-5500
www.fluke.com/es-gt

©2022 Fluke Corporation. Reservados todos los derechos. Impreso en los Países Bajos. Información sujeta a modificación sin previo aviso.
01/2022

No está permitido modificar este documento sin autorización por escrito de Fluke Corporation.