

Datos técnicos

Lentes inteligentes macro para infrarrojos de 25 micrones



Características principales

- Evite la molestia de enviar la cámara a calibrar con la lente; con las lentes inteligentes, es posible instalar la lente en cualquier cámara compatible y comenzar a captar imágenes.
- Con esta lente, no hay necesidad de mover la perilla de foco a la cantidad precisa para obtener un enfocado óptimo. Con la lente insertada, use LaserSharp® Auto Focus para ajustar el enfoque y, a continuación, sitúe la cámara y apunte dentro de la distancia de trabajo de la lente (de 8 a 14 mm aprox.).
- Hecho 100 % de germanio convertido en diamante con un recubrimiento propio, el material disponible más eficiente para transmitir energía al detector.
- Use la rosca para la base de trípode de la TiX560, TiX520 o TiX500 para colocar la cámara en un soporte de sobremesa y garantizar que permanece completamente estable y estática en la captura de imágenes. La cámara TiX560 también incluye una función de control remoto para que pueda capturar imágenes desde la computadora, mientras la cámara permanece imperturbable. (El control remoto no está disponible con la cámara TiX520).

Descripción general del producto: Lentes inteligentes macro para infrarrojos de 25 micrones

Obtenga una imagen increíblemente detallada de objetos muy pequeños para que pueda aumentar la visión de una

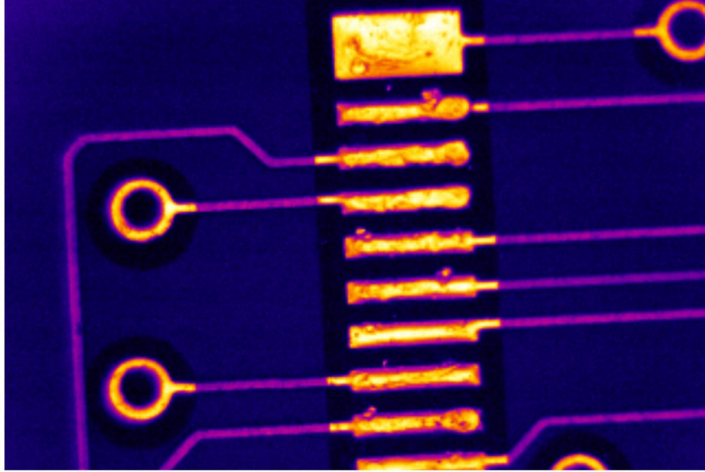
acumulación y disipación térmica en placas de circuitos impresos, identificar un componente defectuoso o insuficiente o incluso localizar potencialmente las ubicaciones defectuosas precisas de estos componentes. Vea detalles pequeños de hasta 25 micrones, lo que es más pequeño que un cabello humano promedio.

Compatible con la TiX560, TiX520 y TiX500.

Especificaciones: Lentes inteligentes macro para infrarrojos de 25 micrones

Description	
Object size	7.8 mm x 5.8 mm
Focus distance	10.4 mm +/- 1 mm (0.4 in)

Modelos



FLK-LENS/25MAC2

25 Micron Macro Infrared Smart Lens

For use with the TiX560 and TiX520 Infrared Cameras.

Fluke. *Manteniendo su mundo en marcha.*

Fluke Corporation

Everett, WA 98206 EE.UU.

Para obtener información adicional En EE. UU. (800) 443-5853

En Europa/Medio Oriente/África

+31 (0)40 267 5100

En Canadá (800)-36-FLUKE

www.fluke.com

Latin America

Tel: +1 (425) 446-5500

www.fluke.com/es-gt

©2022 Fluke Corporation. Reservados todos los derechos. Impreso en los Países Bajos. Información sujeta a modificación sin previo aviso.
01/2022

No está permitido modificar este documento sin autorización por escrito de Fluke Corporation.