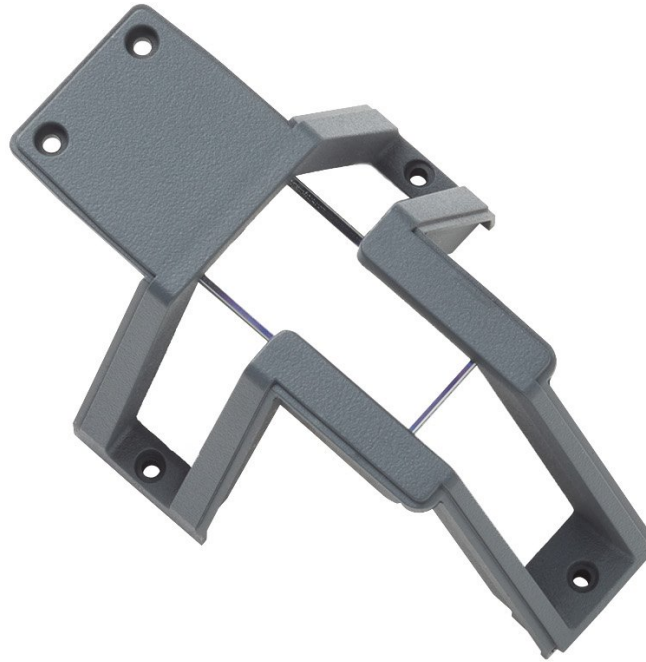


Ersatz-Glaseinsatz für PLS 180G



Wichtigste Merkmale

- Glas des Laser-Nivelliergeräts defekt? Sie müssen kein neues Laser-Nivelliergerät kaufen.
- Mit der folgenden Anleitung für den schnellen Austausch vor Ort können Sie Verzögerungen am Einsatzort auf ein Minimum beschränken.
- Das Ersatzglas ist nur beim grünen Kreuzlinienlaser-Nivelliergerät PLS 180G verwendbar.
- Zum Ersatz des beschädigten Glases am PLS Laser-Nivelliergerät müssen Sie lediglich fünf Schrauben lösen.
- Vergewissern Sie sich, dass das Laser-Nivelliergerät funktioniert und genau misst, bevor Sie Glaseinsätze austauschen.

Produktübersicht: Ersatz-Glaseinsatz für PLS 180G

PLS® Laser-Nivelliergeräte sind professionelle Messgeräte für den zuverlässigen Einsatz in der Bauindustrie, aber selbst bei den robustesten Laser-Nivelliergeräten kann das Glas brechen, wenn das Messgerät aus zu großer Höhe zu Boden fällt. Damit Bauunternehmer ihre Zeitpläne einhalten können, stellt Pacific Laser Systems, ein Fluke Unternehmen, Ersatz-Glaseinsätze für PLS Laser-Nivelliergeräte vor. Hierbei handelt es sich um neue Gehäuseglaseinsätze, mit denen gebrochene Glaseinsätze vor Ort schnell ersetzt werden können.

Dank der neuen HGI-Glaseinsätze können Bauunternehmer gebrochene Gläser an ihren PLS Laser-Nivelliergeräten vor Ort ersetzen. Benötigt wird hierzu lediglich ein Kreuzschraubendreher, sodass das Laser-Nivelliergerät nicht zur Reparatur eingesandt werden muss.

Die Glaseinsätze sind für die Modelle PLS 3R, 3G, 5R, 5G, 6R, 6G, 180R und 180G erhältlich.

Fluke. Damit Ihre Welt intakt bleibt.

Fluke Deutschland GmbH

In den Engematten 14
79286 Glottertal
Telefon: 0 69 2 2222 0203
E-Mail: CS.Deutschland-ELEK@Fluke.com
E-Mail: CS.Deutschland-INDS@Fluke.com
www.fluke.de

©2022 Fluke Corporation. Alle Rechte vorbehalten.
Anderungen vorbehalten
01/2022

**Dieses Dokument darf nicht ohne die schriftliche
Genehmigung der Fluke Corporation geändert
werden.**

Technischer Beratung:

Beratung zu Produkteigenschaften, Spezifikationen,
Messgeräte und Anwendungsfragen
Tel.: +49 (0) 7684 8 00 95 45
E-Mail: techsupport.dach@fluke.com