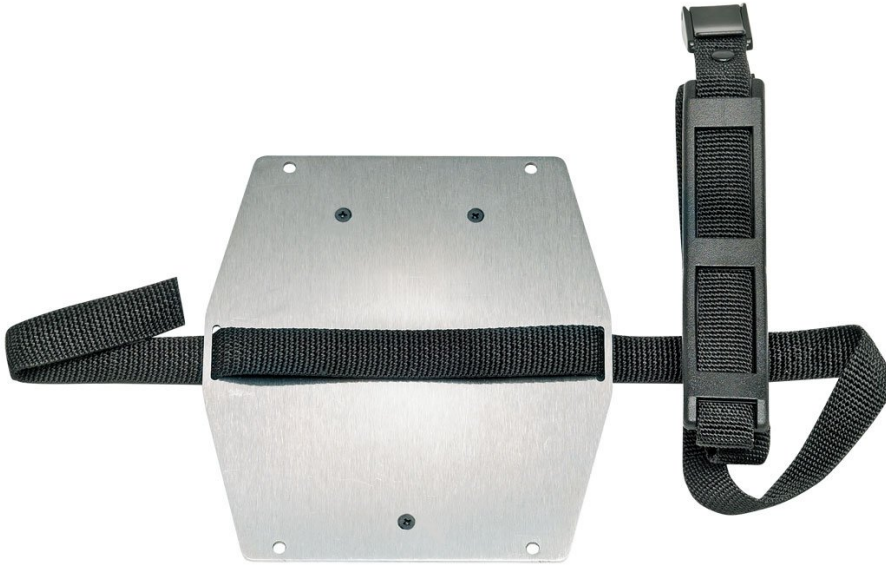


Technische daten

1743/44 POLESET: Mastbefestigungskit



Produktübersicht: 1743/44 POLESET: Mastbefestigungskit

Durch ihre staubdichten und strahlwassergeschützten Gehäuse gemäß IP65 können die Netzqualitätslogger Fluke 1743 und 1744 an jedem beliebigen Ort eingesetzt werden. Mit dem stabilen Befestigungskit können die Netzqualitätslogger Fluke 1743 und 1744 einfach und sicher an Strommasten befestigt werden. Im Kit enthalten sind auch eine Befestigungsplatte und ein Riemen, die mit den vorhandenen Klemmen und Befestigungspunkten kombiniert werden können.

Modelle



Fluke 1743/44 Poleset

Fluke MBX 300 Poleset Mounting Kit

Fluke. Damit Ihre Welt intakt bleibt.

Fluke Deutschland GmbH

In den Engematten 14
79286 Glottertal
Telefon: 0 69 2 2222 0203
E-Mail: CS.Deutschland-ELEK@Fluke.com
E-Mail: CS.Deutschland-INDS@Fluke.com
www.fluke.de

©2022 Fluke Corporation. Alle Rechte vorbehalten.
Anderungen vorbehalten
01/2022

**Dieses Dokument darf nicht ohne die schriftliche
Genehmigung der Fluke Corporation geändert
werden.**

Technischer Beratung:

Beratung zu Produkteigenschaften, Spezifikationen,
Messgeräte und Anwendungsfragen
Tel.: +49 (0) 7684 8 00 95 45
E-Mail: techsupport.dach@fluke.com