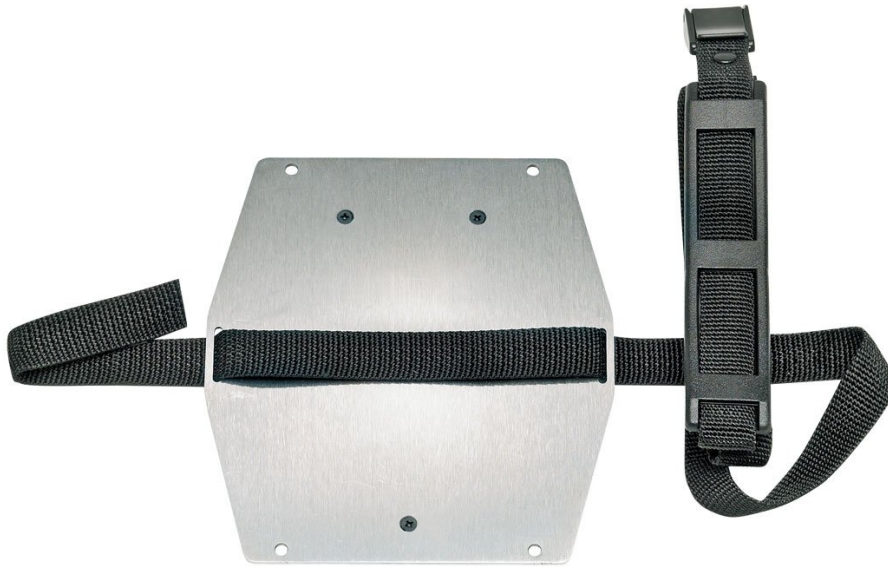


Technische daten

1743/44 POLESET: Mastbefestigungskit



Produktübersicht: 1743/44 POLESET: Mastbefestigungskit

Durch ihre staubdichten und strahlwassergeschützten Gehäuse gemäß IP65 können die Netzqualitätslogger Fluke 1743 und 1744 an jedem beliebigen Ort eingesetzt werden. Mit dem stabilen Befestigungskit können die Netzqualitätslogger Fluke 1743 und 1744 einfach und sicher an Strommasten befestigt werden. Im Kit enthalten sind auch eine Befestigungsplatte und ein Riemen, die mit den vorhandenen Klemmen und Befestigungspunkten kombiniert werden können.

Modelle



Fluke 1743/44 Poleset

Fluke MBX 300 Poleset Mounting Kit

Fluke MBX Clamp 1A/10A

Fluke Set of 3 1A/10A Current Clamps

Fluke. *Damit Ihre Welt intakt bleibt.*

Fluke Austria GmbH
Liebermannstraße F01
2345 Brunn am Gebirge
Telefon: +43 (0) 1 928 9503
E-Mail: roc.austria@fluke.nl
www.fluke.at

©2022 Fluke Corporation. Alle Rechte vorbehalten.
Anderungen vorbehalten
01/2022

**Dieses Dokument darf nicht ohne die schriftliche
Genehmigung der Fluke Corporation geändert
werden.**

Technischer Beratung:
Beratung zu Produkteigenschaften, Spezifikationen,
Messgeräte und Anwendungsfragen
Tel.: +49 (0) 7684 8 00 95 45
E-Mail: techsupport.dach@fluke.com