

Technische daten

## Tastkopflampenkit Fluke L210



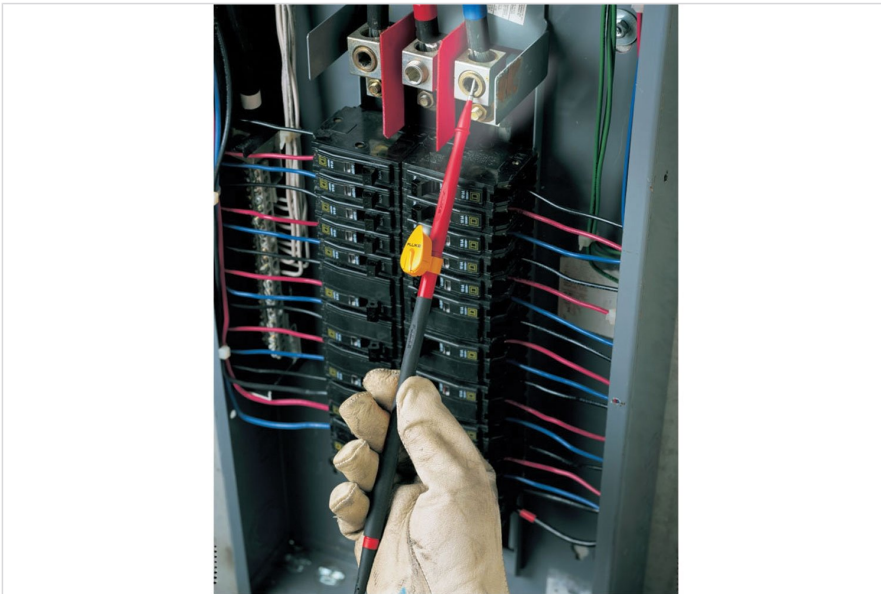
### Wichtigste Merkmale

- Helle weiße LED beleuchtet die Kontaktfläche
- 20-cm-Verlängerungen sorgen für einen größeren Abstand zwischen Händen und stromführenden Schaltungen.
- Die Verlängerung passt zwischen modulare Messspitze und Messleitung.
- Kleine und robuste Lampe sorgt dafür, dass Sie bei der Arbeit beide Hände frei haben.
- Batterielebensdauer von 120 Stunden
- Arbeitet mit 2 3 Volt-Knopfbatterien

### Produktübersicht: Tastkopflampenkit Fluke L210

L210 Tastkopflampe und Tastkopfverlängerungen.

## Modelle



### **Fluke L210**

---

Includes L200 Probe Light and TP280 Test Probe Extenders

---

**Fluke.** *Damit Ihre Welt intakt bleibt.*

**Fluke Austria GmbH**  
Liebermannstraße F01  
2345 Brunn am Gebirge  
Telefon: +43 (0) 1 928 9503  
E-Mail: roc.austria@fluke.nl  
www.fluke.at

©2022 Fluke Corporation. Alle Rechte vorbehalten.  
Anderungen vorbehalten  
01/2022

**Dieses Dokument darf nicht ohne die schriftliche  
Genehmigung der Fluke Corporation geändert  
werden.**

**Technischer Beratung:**  
Beratung zu Produkteigenschaften, Spezifikationen,  
Messgeräte und Anwendungsfragen  
Tel.: +49 (0) 7684 8 00 95 45  
E-Mail: techsupport.dach@fluke.com