

Tekniske data

Fluke Ti200 infrarødt kamera



Nøglefunktioner

- Find og kommuniker problemer hurtigere videre med patenteret Fluke IR-Fusion® teknologi med AutoBlend™ funktion
- Hurtigere kommunikation med trådløs billedoverførsel direkte til din pc, Apple® iPhone® eller iPad®
- Fluke Connect® app – Se den. Gem det. Del det. Alle fakta, mens du er i felten
- Enhånds, letanvendelig brugergrænseflade
- Robust kapacitiv berøringsfølsom skærm med høj opløsning 640x480 til hurtig navigering i menu
- Tag yderligere digitale billeder for at vise placering eller yderligere detaljer om stedet med IR-PhotoNotes™ kommentarsystemet
- Flere avancerede displayoutput med mulighed for at få detaljerne via streamet video til PC eller skærm med høj opløsning (USB og HDMI)
- Stemmeoptagelse og -kommentering sørger for, at yderligere detaljer gemmes med billedfilen
- Udskiftelige linser som ekstraudstyr for at få større fleksibilitet til yderligere anvendelser
- Genopladelige, udskiftelige intelligente batterier med LED display til at vise opladningsniveauet giver fremragende fleksibilitet i felten
- 5 MP digitalkamera til industriel anvendelse med billedkvalitet i høj opløsning
- Analyse- og rapporteringssoftwaren SmartView® og SmartView Mobile app'en medfølger

Produktoversigt: Fluke Ti200 infrarødt kamera

Effektive højtydende funktioner gør fejlfinding hurtig og let

Teknologiændringer. Vi vil gøre alt for, at du ikke skal føle, at du mangler kritiske nyskabelser, så derfor har Fluke konstrueret det termiske kamera Ti200, så vi kan tilpasse os ændringerne.

Det er en del af dens DNA at være fremtidsberedt. Du kan teste og måle med trådløs hastighed og lethed og oprette forbindelse til andre trådløse enheder. Hvis der skal være et termisk kamera i din fremtid, skal du sørge for at vælge et, der har en fremtid.

En ny generation af autofokus sikrer fokuserede billeder hver eneste gang

Det termiske Fluke Ti200 kamera er udstyret med LaserSharp® autofokus, der giver perfekt fokuserede billeder. Hver. Eneste. Gang. Enhver bruger af termiske kameraer ved, at fokus er den suverænt vigtigste ting at sikre, når man foretager en infrarød inspektion. Uden et fokuseret billede kan temperaturmålingerne være unøjagtige, nogle gange med helt op til 20 grader, så det er meget lettere at overse et problem. LaserSharp autofokus fortæller dig præcist, hvad du fokuserer på. Den bruger en laser til at beregne afstanden til dit mål, før den fokuserer. Placer den røde laserprik på det udstyr, du undersøger, og træk og slip så i udløseren, så du får et perfekt fokuseret billede.

Kompatibel med Fluke Connect®, der er den største samling af tilsluttede testværktøjer i verden

Fluke Connect® er det eneste trådløse målesystem, der giver dig mulighed for at holde kontakt med hele dit team uden at forlade felten. Hold din fabrik kørende med Fluke Connect ShareLive™ videoopkald. Kommuniker kritiske data, få svar og yderligere arbejdsgodkendelser med det samme uden at forlade undersøgelsesstedet. Kom i gang med at spare tid og forøge din produktivitet. Få mere at vide på www.flukeconnect.dk.

Der kan leveres udskiftelige tele- og vidvinkellinser, som giver øget anvendelighed ved specielle anvendelser, og stemmekommentering gør blyant og papir overflødig.

Til anvendelser, der kræver højere opløsning, er Fluke Ti300 eller Ti400 alternative muligheder.

Som altid medfølger Fluke SmartView® software gratis.

Specifikationer: Fluke Ti200 infrarødt kamera

Detaljerede specifikationer Temperatur Billedydelse Infrarød standardlinsetype Infrarød telelinsetype som ekstraudstyr Infrarød vidvinkellinsetype som ekstraudstyr Fokuskonstruktion Billedpræsentation Paletter Oplysninger om IR-Fusion® Billedoptagelse og datalagring Andre tidsbesparelses- og produktivitetsfunktioner Generelle specifikationer

Område for temperaturmåling (ikke kalibreret under -10 °C)	-20 °C til +650 °C (-4 °F til +1202 °F)
Nøjagtighed temperaturmåling	± 2 °C eller 2% (nominelt ved 25 °C. Den største værdi er gældende)
Emissivitetskorrektion på skærmen	Ja (ud fra nummer og tabel)
Kompensation for reflekteret baggrundstemperatur på skærmen	Ja
Transmissionskorrektion på skærmen	Ja
Billedoptagelsesfrekvens	Skærmopdateringshastighed på 9 Hz eller 60 Hz alt afhængig af model
Detektortype	FPA (Focal Plane Array), ukølet mikrobolometer, 200 x 150 pixel
Termisk følsomhed (NETD)	≤ 0,075 °C ved 30 °C måltemperatur (75 mK)
Total antal pixels	30,000
Infrarødt spektralområde	7,5 µm til 14 µm (langbølge)
Visuelt (synligt lys) kamera	Industriel ydeevne 5,0 megapixel
Synsfelt	24 ° x 17 °
Tredimensionel opløsning (IFOV)	2,09 mrad

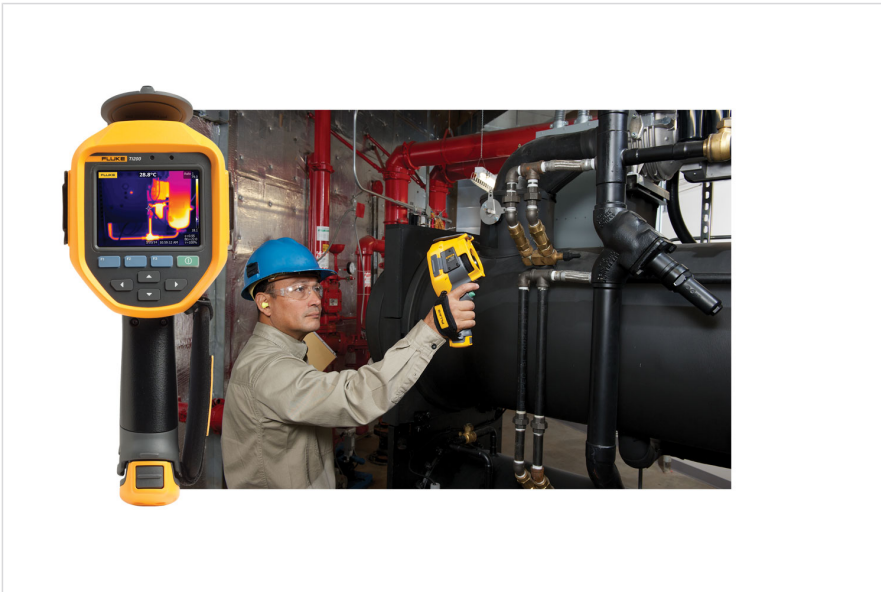
Minimum fokuseringsafstand	15 cm (ca. 6")
Synsfelt	12 ° x 9 °
Tredimensionel opløsning (IFOV)	1,05 mrad
Minimum fokuseringsafstand	45 cm (ca. 18")
Synsfelt	46 ° x 34 °
Tredimensionel opløsning (IFOV)	4,19 mrad
Minimum fokuseringsafstand	15 cm (ca. 6")
LaserSharp™ autofokussystem	Ja
Avanceret manuelt fokus	Ja
Standard	Jernbue, blå-rød, høj kontrast, gul, inverteret gul, varm metal, gråskala, inverteret gråskala
Ultra Contrast™	Jernbue ultra, blå-rød ultra, høj kontrast ultra, gul ultra, inverteret gul ultra, varm metal ultra, gråskala ultra, inverteret gråskala ultra
Niveau og span	Jævn automatisk skalering og manuel skalering af niveau og span
Hurtigt automatisk skift mellem manuel og automatisk funktion	Ja
Hurtig automatisk omskalering i manuel funktion	Ja
Minimum span (i manuel funktion)	2,0 °C (3,6 °F)
Minimum span (i automatisk funktion)	3,0 °C (5,4 °F)
Billed-i-billed (PIP)	Ja
Fuld infrarød skærmvisning	Ja
AutoBlend™ funktion	Ja
Farvealarmer (temperaturalarmer)	Høj temperatur, lav temperatur og isotherm (brugervalg)
Funktioner til billedoptagelse, gennemsyn og lagring	Funktioner til billedoptagelse, gennemsyn og lagring med enhåndsbetjening
Lagringsmedie	Mikro SD hukommelseskort, on-board flash hukommelse, gem-på-USB funktion, direkte download via USB-til-PC tilslutning
Filformater	Ikke-radiometriske (.bmp) eller (.jpeg) eller fuldt radiometriske (.is2)
	Der kræves ingen analysesoftware til ikke-radiometriske (.bmp og .jpg) filer
Filformater, der kan eksporteres med SmartView® software	BMP, DIB, GIF, JPE, JFIF, JPEG, JPG, PNG, TIF og TIFF
Gennemsyn af hukommelse	Navigering med miniaturer og valg af visning
Indtaling af kommentarer	Maksimalt 60 sekunders indspilningstid pr. billede. Afspilning til gennemsyn på kamera
IR-PhotoNotes™	Ja
WiFi tilslutningsmuligheder	Ja, til PC, iPhone®, iPad® og WiFi to LAN*
Videoptagelse*	Standard og radiometrisk

Video streaming	Via USB til PC og HDMI til HDMI kompatibel skærm
Kompatibel med Fluke Connect®	Ja
Automatisk optagelse (temperatur og interval)*	Ja
Fjernkontrol og -betjening (til særlige og avancerede anvendelser)	Nej
Driftstemperatur	-10 °C til +50 °C (14 °F til 122 °F)
Opbevaringstemperatur	-20 °C til +50 °C (-4 °F til 122 °F) uden batterier
Relativ fugtighed	10% til 95% ikke kondenserende
Robust berøringsfølsom skærm (kapacitiv)	8,9 cm (3,5") liggende VGA (640 x 480) farve LCD med baggrundsbelysning
Taster og justeringer	Brugerdefineret temperaturskala (°C/°F)
	Valg af sprog
	Dato-/tidsindstilling
	Emissivtetsvalg
	Kompensation for reflekteret baggrundstemperatur
	Transmissionskorrektion
	Brugerdefinerbart varmt område og koldt område og midtpunkt på billedet
	Måleboks, der kan udvides eller trækkes sammen, med MIN-GNMS-MAKS temp.
	Farvealarmer
	Brugerdefinerbar indstilling af baggrundsbelysning brugerdefinerede grafiske oplysninger på skærmen
Brugerdefinerede grafiske oplysninger på skærmen	
Software	SmartView® og SmartView Mobile app – fuld analyse- og rapporteringssoftware medfølger
Batterier	To intelligente, genopladelige litium ion batteripakker med et fem segment LED display, der viser opladningsniveauet, alle modeller
Batterilevetid	Over fire timers kontinuerlig brug pr. batteripakke (forudsætter 50% lysstyrke på LCD skærmen og gennemsnitlig brug)
Batteriopladningstid	2,5 timer til fuld opladning
AC batteriopladning	AC batterioplader med to pladser (110 V AC til 220 V AC, 50/60 Hz) (medfølger) eller opladning i kameraet. AC netadapters medfølger. 12 V biloplader (ekstraudstyr). Alle modeller
Netdrift	Netdrift med medfølgende strømforsyning (110 V AC til 220 V AC, 50/60 Hz). AC netadapters medfølger.
Strømbesparelse	Brugerdefinerbare hvile- og slukkefunktioner
Sikkerhedsstandarder	UL 61010-1:2012 CAN/CSA-C22.2 nr. 61010-1-12 IEC 61010-1 3. udgave (2010)
Elektromagnetisk kompatibilitet	EN 61326-1:2006 IEC 61326-1:2005

C mærke	IEC/EN 61326-1
US FCC	CFR 47, del 15 underdel B klasse B
Vibration	0,03 g ² /Hz (3,8 grms), 2,5 g IEC 68-2-6
Shock	25 g, IEC 68-2-29
Fald	Udviklet til at modstå 2 meter (6,5 fod) med standardlinse
Størrelse (H x B x L)	27,7 cm x 12,2 cm x 16,7 cm (10,9 in x 4,8 in x 6,5 in)
Vægt (med batteri)	1,04 kg (2,3 lb)
Klassificering kabinet	IP54 (beskyttet mod støv, begrænset indtrængning; beskyttelse mod vandstænk fra alle retninger)
Garanti	To år (standard) med mulighed for udvidelse.
Anbefalet kalibreringscyklus	To år (forudsætter normal drift og normal ældning)
Understøttede sprog	Tjekkisk, hollandsk, engelsk, finsk, fransk, tysk, ungarsk, italiensk, japansk, koreansk, polsk, portugisisk, russisk, forenklet kinesisk, spansk, svensk, traditionelt kinesisk og tyrkisk

*Kommer snart via firmwareopdatering. Brugere får besked via SmartView-softwaren, når den er tilgængelig.

Modeller



FLK-Ti200 60HZ

Fluke Ti200 termisk kamera (60 Hz)

Indeholder:

- Termisk kamera med infrarød standardlinse
- AC-strømforsyning og oplader til batteripakke (med netspændingsadapters)
- To intelligente, robuste litium-ionbatteripakker
- USB-kabel
- HDMI videokabel
- SmartView® software kan downloades gratis
- Robust, hård bæretaske
- Transporttaske i blødt materiale
- Justerbar håndledsrem
- Garantiregistreringskort

FLK-Ti200 9Hz

Fluke Ti200 termisk kamera (9 Hz)

Indeholder:

- Termisk kamera med infrarød standardlinse
- AC-strømforsyning og oplader til batteripakke (med netspændingsadapters)
- To intelligente, robuste litium-ionbatteripakker
- USB-kabel
- HDMI videokabel
- SmartView® software kan downloades gratis
- Robust, hård bæretaske

- Transporttaske i blødt materiale
 - Justerbar håndledsrem
 - Garantiregistreringskort
 - Internationalt adaptersæt (kun 9 Hz)
-



Forebyggende vedligeholdelse gøres nemmere. Omarbejde elimineres.

Spar tid, og gør dine vedligeholdelsesdata mere pålidelige med trådløs synkronisering af målinger ved hjælp af Fluke Connect systemet.

- Eliminer dataindtastningsfejl ved at gemme målinger direkte fra værktøjet og knytte dem til arbejdsordren, rapporten eller aktivposten
- Maksimer opetiden, og træf velfunderede beslutninger for vedligeholdelse med data, som du kan stole på og spore.
- Bliv fri for mapper, notesbøger og flere regneark med trådløs 1-trins overførsel af målinger.
- Få adgang til baseline samt historiske og aktuelle målinger efter aktiv
- Del dine måledata ved hjælp af ShareLive™ videoopkald og e-mails.

Læs mere på flukeconnect.com



Alle varemærker tilhører deres respektive ejere. WiFi eller mobil enhed kræves for at dele data. Smartphone, trådløs tjeneste og dataabonnement er ikke inkluderet i købet. Første 5GB hukommelse er gratis. Oplysninger om understøttelse af telefoner kan ses på fluke.com/phones.

Smartphone, trådløs tjeneste og dataplan er ikke inkluderet i købet. Fluke Connect fås ikke i alle lande.

Fluke. Keeping your world up and running.®

Fluke Danmark A/S
c/o Radiometer Medical ApS
Åkandevej 21
2700 Brønshøj
Danmark
Tlf.: 70 23 58 53
E-mail: cs.dk@fluke.com
www.fluke.dk

©2022 Fluke Corporation. Alle rettigheder forbeholdes.
Oplysningerne kan ændres uden forudgående varsel.
01/2022

Ændringer i dette dokument er ikke tilladt uden skriftlig tilladelse fra Fluke Corporation.