

Tekniske data

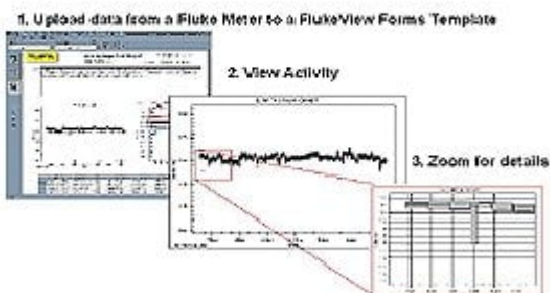
FlukeView Forms-software og kabel



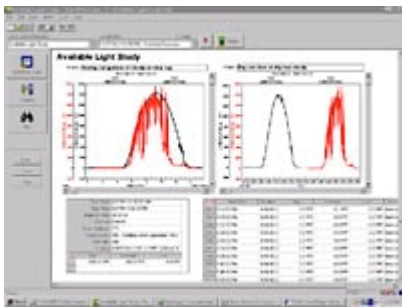
Nøglefunktioner

Med FlukeView® Forms dokumentationssoftware kan logningsfunktionerne på håndholdt testudstyr bruges til at løse svære problemer. Du kan downloade udlæsninger fra metre i FlukeView® Forms for at spotte tendenser og

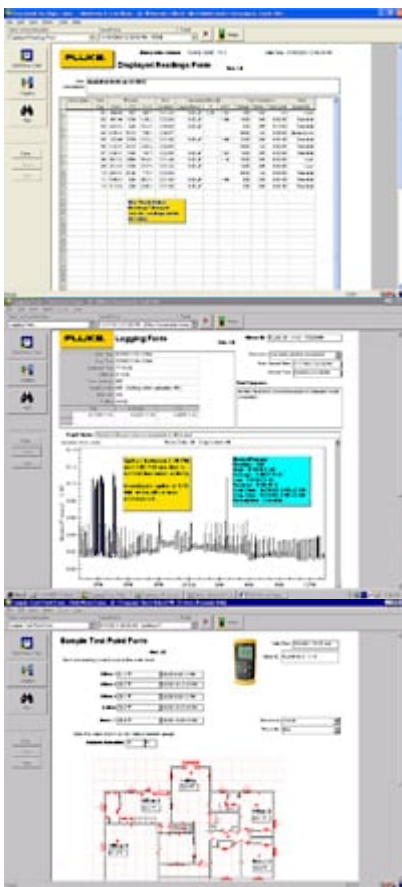
Typical Logging Application



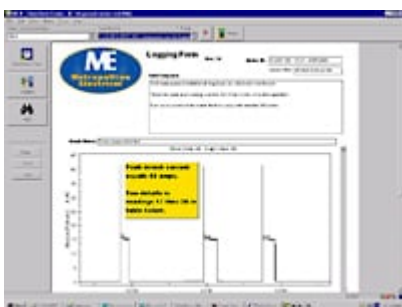
Du kan med det samme gennemse og sammenligne data fra op til seks forskellige metre[†] i det samme dokument – på den måde får du analysemuligheder, som ét meter ikke kan give dig.



FlukeView® Forms leveres med et udvalg af standardformularer til analyse og rapportering, som gør dig i stand til at få vist dine data i tabeller, grafer eller nyttige diagrammer. Du kan indsætte bemærkninger på formularerne for at hen



Du kan også bruge FlukeView® Forms Designer[†] til at brugertilpasse dine rapporter eller indsætte dit firmalogo.



FlukeView® Forms kommunikerer nemt og hurtigt med understøttede værktøjer via en infrarød seriel interface. Softwaren genkender automatisk dit meter og overfører data uden at skulle konfigureres.

Del dine data med kolleger eller kunder – udskriv formularer, eksporter til andre softwareprogrammer, eller lad kolleger og kunder downloade det gratis FlukeView® Demo/Reader, så de kan se og arbejde med dine indsamlede data.

Kompatibilitetsoversigt for FlukeView Forms

FVF-option	Instrument	Kabel**	Anvendelsesniveau
FVF-UG	Kun softwareopgradering, Fluke 280-serien, 568, 975, 983	Intet kabel medfølger	
FVF-SC1	Fluke 53-II, 54-II, 87-IV*, 89-IV*	Serielt/IRDA	FVF Full (Designer medfølger)
FVF-SC2	Fluke 280-serien, 53-II B, 54-II B, 789-, 1550B-, 1653-, 180-serierne*	USB/IR	
FVF-SC4	Fluke 8808A, 8845A, 8846A, 45*	USB/serielt	
FVF-BASIC	Fluke 280-serien, 789-, 1550B-, 1653-, 180-serierne*	USB/IR	FVF-BASIC
FVF-SC5	8808A, 8845A, 8846A, 45*	USB/serielt	

* Udgået

** USB-kabler understøttes ikke af Microsoft Windows NT 4.0

Brug af FlukeView® Forms sammen med multimetre, termometre[†], MegOhMetre og ProcessMeter™-værktøjer

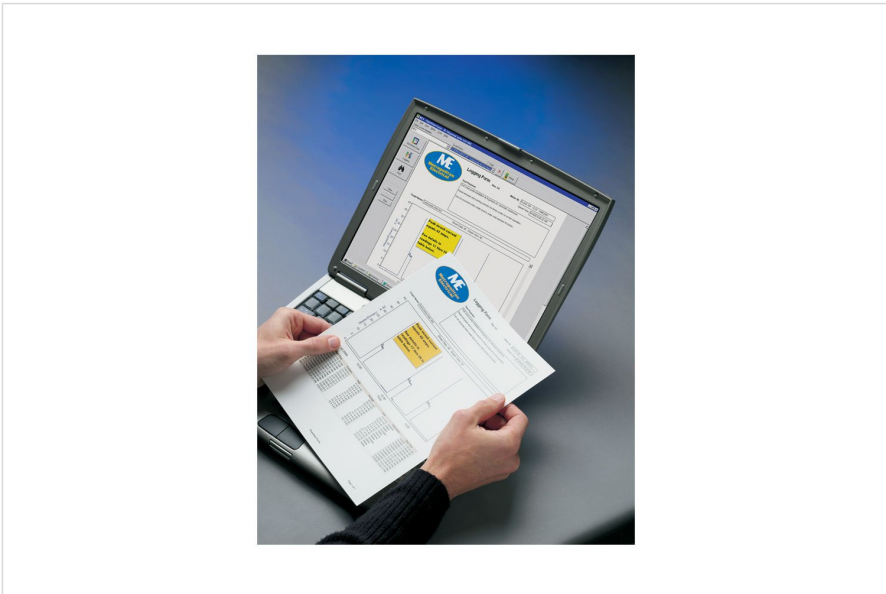
Med Fluke 189, 1550B, 89 serie-IV og 53/54 serie-II kan du måle og lagre hundredvis af udlæsninger i metrets interne hukommelse og senere downloade informationen til FlukeView® Forms. For metre, som ikke har intern hukommelse, såsom FI

FlukeView® Forms registrerer også hændelser for at gøre det nemmere for dig at analysere dine data. Denne enestående metode til dataregistrering giver mere detaljerede udlæsninger, når indgangssignalerne ændrer sig markant. Den signalæ

Brug af FlukeView® Forms sammen med Fluke 1653 installationstester[†]

Op til 500 testresultater kan gemmes i Fluke 1653 installationstesteren. De data, der gemmes for hver måling, består af testfunktionen, brugervalgte testbetingelser og unikke referencer. Resultaterne kan uploades, så du kan skabe professionelle rapporter.

Modeller



Fluke FlukeView Forms

Fluke. *Keeping your world up and running.®*

Fluke Danmark A/S
c/o Radiometer Medical ApS
Åkandevej 21
2700 Brønshøj
Danmark
Tlf.: 70 23 58 53
E-mail: cs.dk@fluke.com
www.fluke.dk

©2021 Fluke Corporation. Alle rettigheder
forbeholdes.
Oplysningerne kan ændres uden forudgående
varsel.
12/2021

**Ændringer i dette dokument er ikke tilladt uden
skriftlig tilladelse fra Fluke Corporation.**