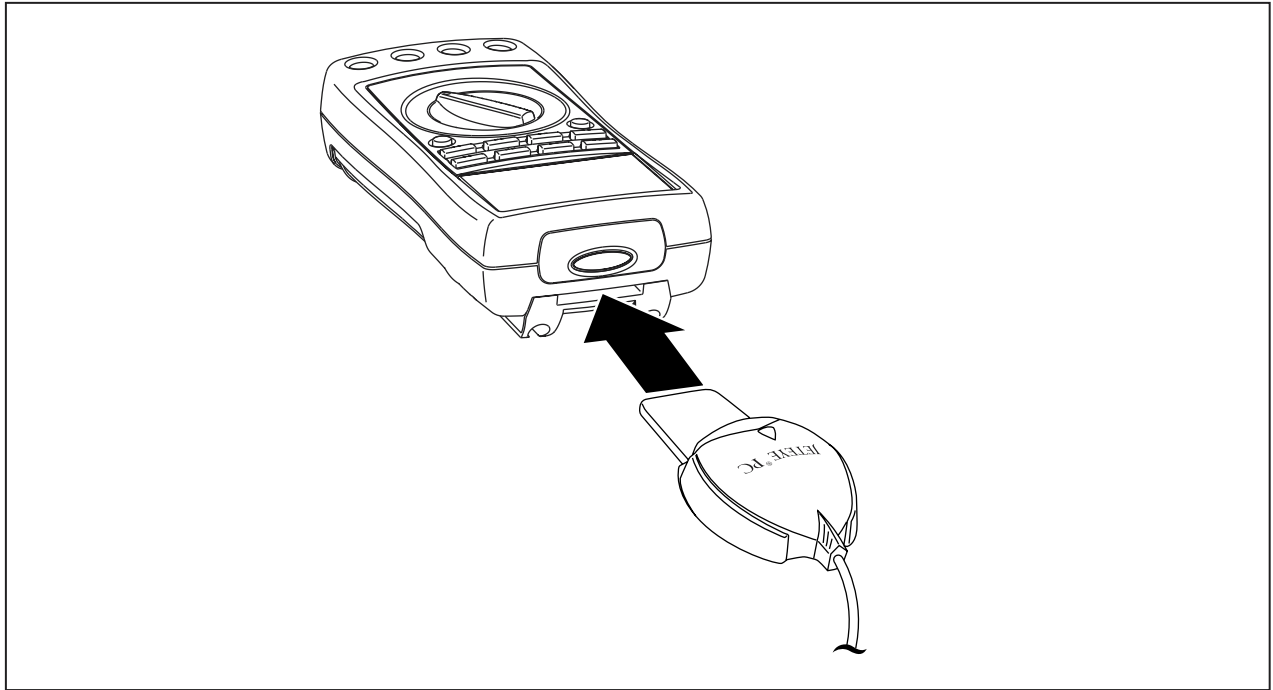


FLUKE®

FlukeView Forms

Documenting Software

87 / 89 仪表连接专栏



zk01f.eps

使用 *FlukeView Forms* 文档编制软件将 87 / 89 仪表连接到电脑上的步骤如下：

1. 将红外串行电缆连接到电脑的串行端口。
2. 将红外装置放入准备好的皮套中。
3. 将皮套插入仪表底部的狭槽中，使红外装置靠近仪表的红外窗口。
4. 打开 *FlukeView Forms* 文档编制软件。
5. 打开仪表。
6. 按照印制的《入门指南》或在线《用户手册》中的指示，将数据从仪表传输到电脑上。

注释

若您需要订购额外或更换 IR 串行电缆，请用 *Fluke* 产品批号 1590623。