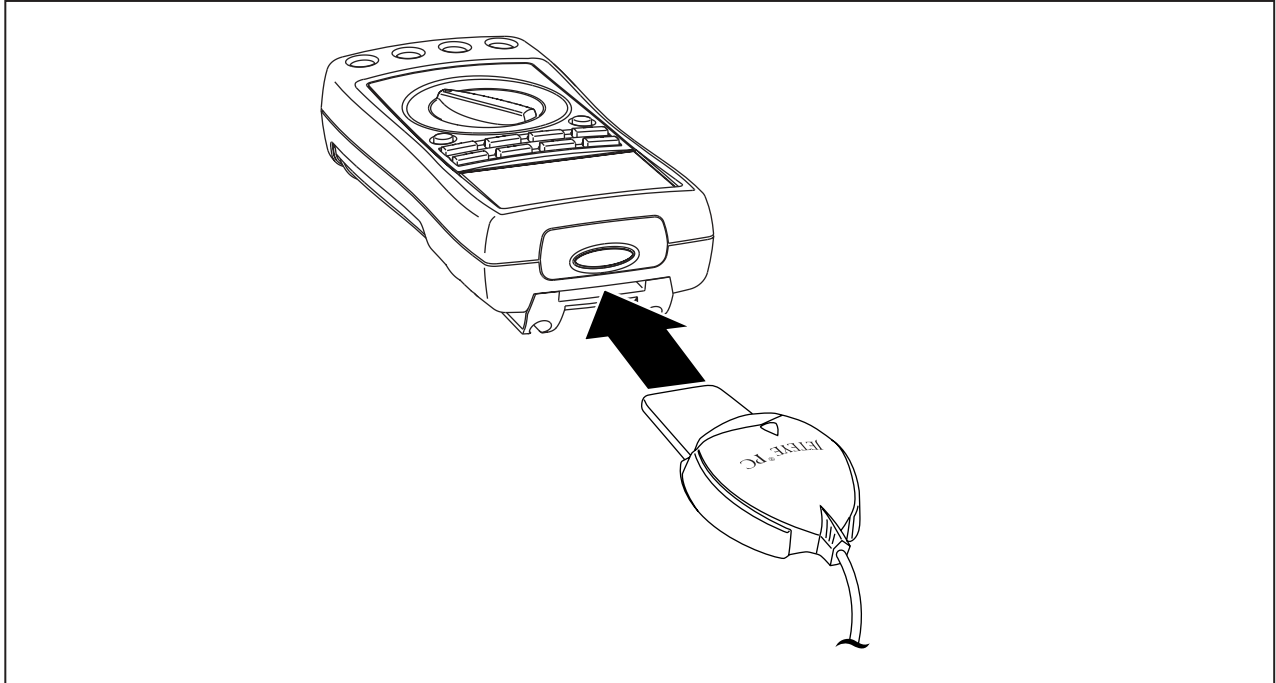


# FlukeView Forms

## 文書作成ソフトウェア

87 / 89 の接続



zk01f.eps

FlukeView Forms ソフトウェアをインストールした PC に 87 / 89 を接続するには、次の手順に従います。

1. IR シリアル・ケーブルを PC のシリアル・ポートに接続します。
2. IR デバイスを付属のホルスターに取り付けます。
3. IR デバイスがメーターの上部に隣接するように、ホルスターをメーターの下部にあるスロットに挿入します。
4. FlukeView Forms 文書作成ソフトウェアを開きます。
5. メーターの電源を入れます。
6. メーターから PC にデータを転送するには、印刷されている「スタート・ガイド」またはオンラインの「ユーザーズ・マニュアル」に記載されている手順に従ってください。

### 注記

IR シリアル ケーブルのご注文には、Fluke 部品番号 1590623 をご利用ください。