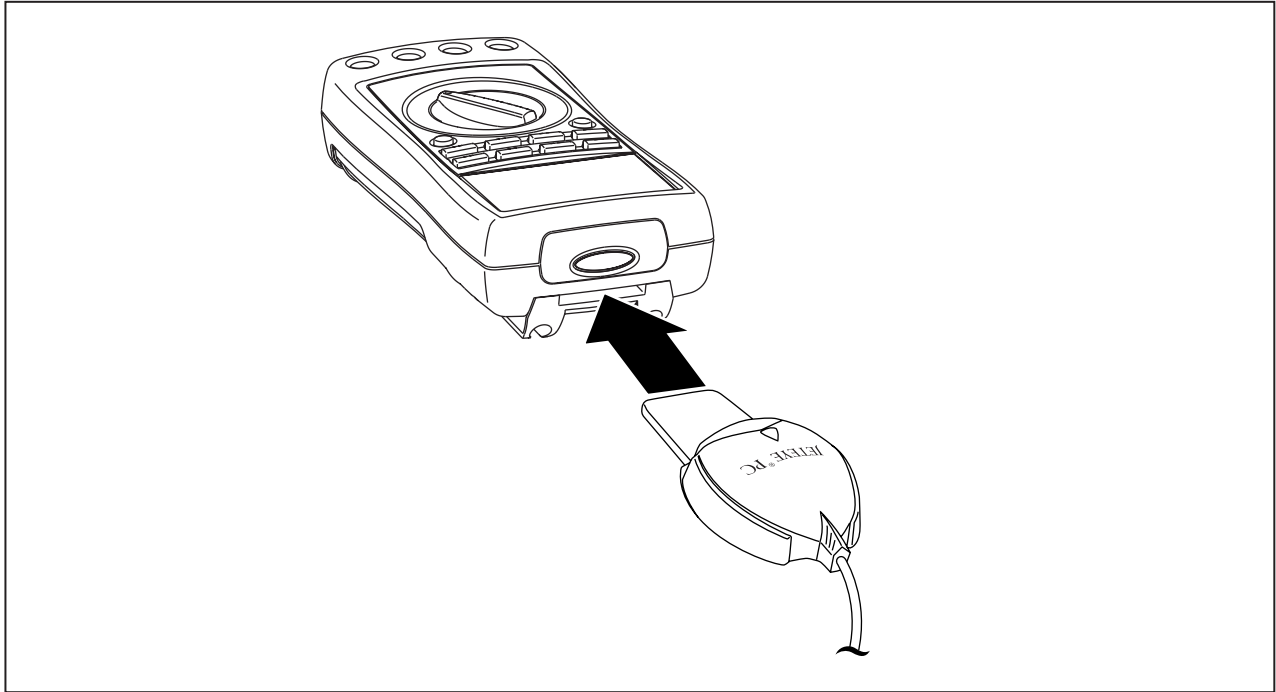


FlukeView Forms

Documenting Software

Pagina per il collegamento al multimetro 87 / 89



zk01f.eps

Per collegare il multimetro 87 / 89 al PC per l'uso con il software da documentazione *FlukeView Forms*, seguire queste istruzioni:

1. Collegare il cavo seriale a raggi infrarossi (IR) alla porta seriale del PC;
2. Collegare la periferica IR nel guscio in dotazione;
3. Inserire il guscio nell'apertura sul fondo del multimetro, in modo che la periferica IR sia adiacente alla finestra IR del multimetro;
4. Aprire il software da documentazione *FlukeView Forms*;
5. Accendere il multimetro;
6. Seguire le istruzioni per il trasferimento dei dati dal multimetro al PC, riportate nella *Guida all'uso* stampata o nel *Manuale d'Uso* in linea.

Nota

Per ordinare cavi seriali a raggi infrarossi addizionali o di ricambio, usare il codice Fluke 1590623.

