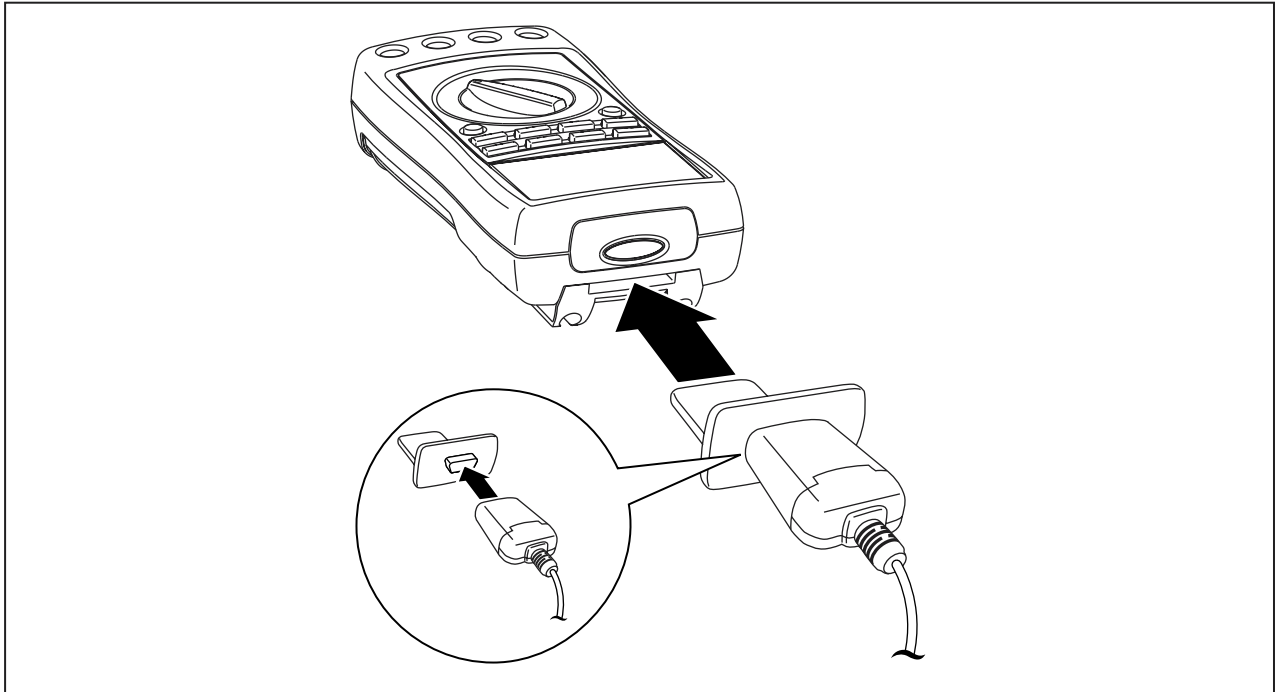


# FLUKE®

## FlukeView Forms

### Documenting Software

789 仪表连接专栏



zk02f.eps

将 789 仪表连接到 PC 机来使用 *FlukeView Forms Documenting Software* (*FlukeView* 表单文档编制软件)：

1. 将红外串行电缆连接到电脑的串行端口。
2. 将红外设备连接到附带的适配器。
3. 将适配器插入仪表底部的狭槽中，使红外装置对着仪表的红外窗口。
4. 打开 *FlukeView Forms* 文档编制软件。
5. 打开仪表。
6. 按照印制的《入门指南》或在线《用户手册》中的指示，将数据从仪表传输到电脑上。

#### 注释

若您需要订购额外或更换 IR 串行电缆，请用 *Fluke* 产品批号 1590638。