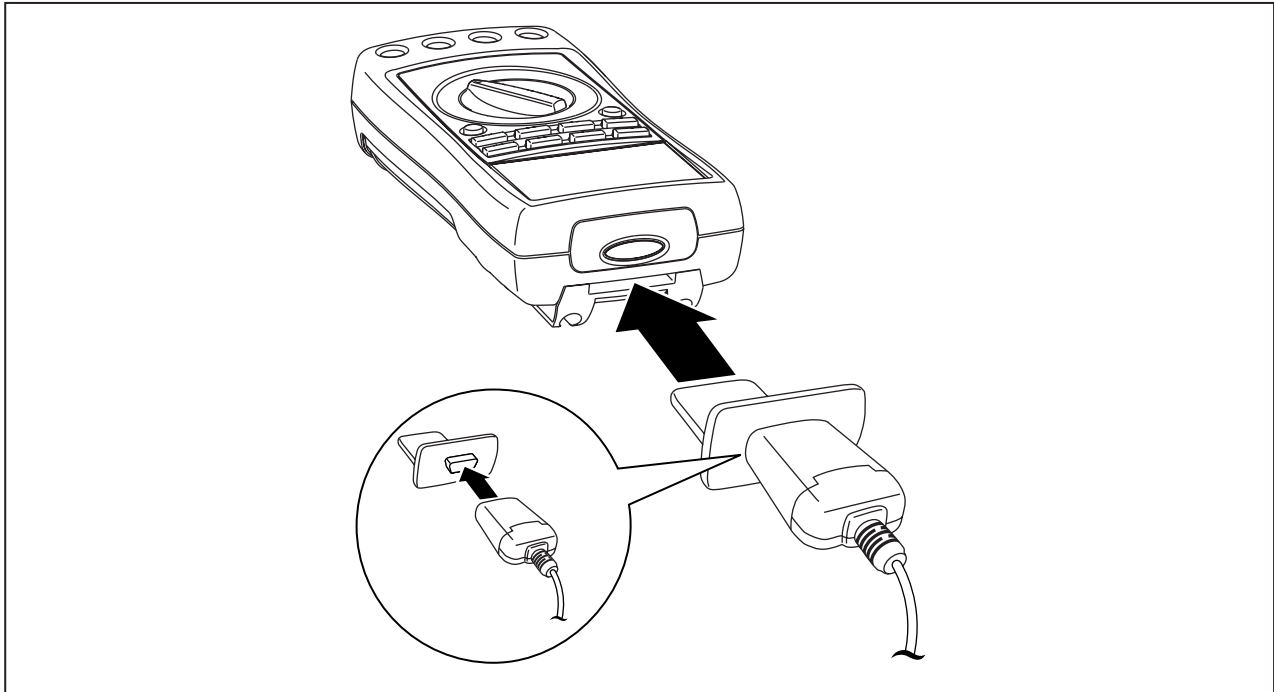


FlukeView Forms

Documenting Software

Pagina per il collegamento al multimetro 789



zk02f.eps

Per collegare il multimetro 789 al PC per l'uso con il *software da documentazione FlukeView Forms*, seguire queste istruzioni:

1. Collegare il cavo seriale a raggi infrarossi (IR) alla porta seriale del PC.
2. Collegare la periferica IR all'adattatore in dotazione.
3. Inserire l'adattatore nell'apertura sul fondo del multimetro, in modo che la periferica IR sia rivolta verso la finestra IR del multimetro.
4. Aprire il software da documentazione *FlukeView Forms*.
5. Accendere il multimetro.
6. Seguire le istruzioni per il trasferimento dei dati dal multimetro al PC, riportate nella *Guida all'uso* stampata o nel *Manuale d'Uso* in linea.

Nota

Per ordinare cavi seriali a raggi infrarossi aggiuntivi o di ricambio, usare il codice Fluke 1590638.

