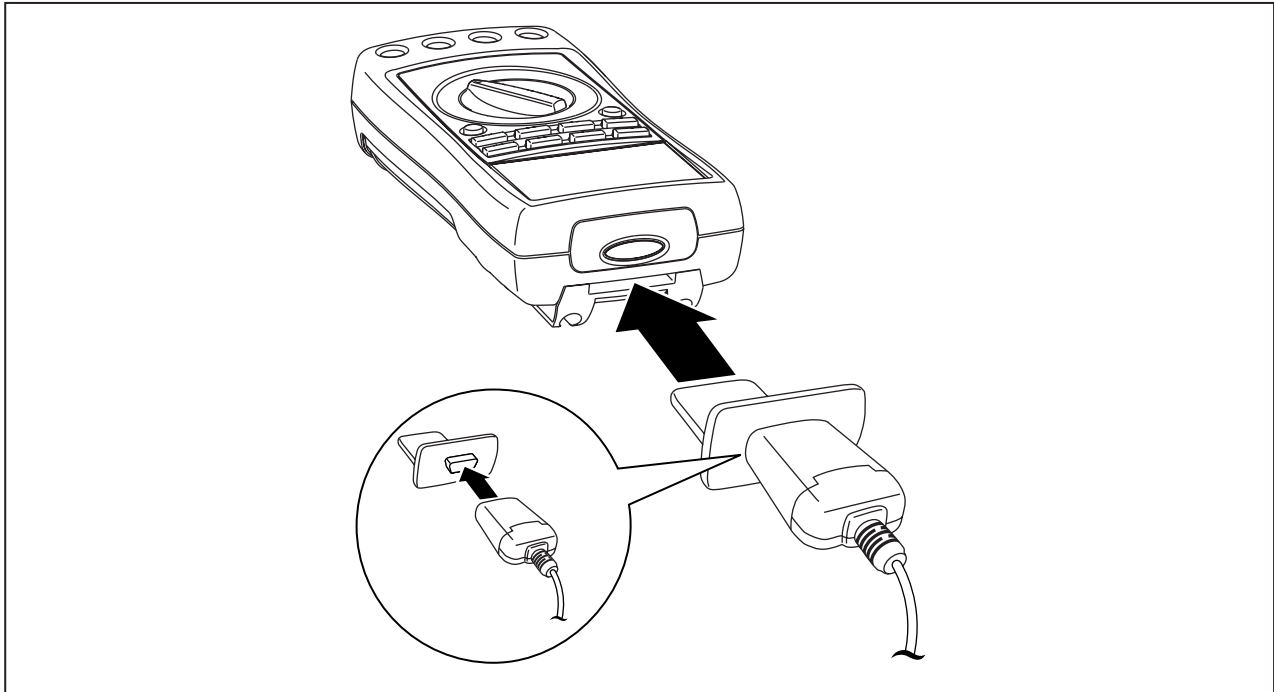


FlukeView Forms

Documenting Software

Page de connexion du multimètre 789



zk02f.eps

Pour brancher les multimètres 789 au PC en vue d'utiliser le Logiciel de documentation *FlukeView Forms* :

1. Branchez le câble série IR dans le port série du PC.
2. Branchez le dispositif IR dans l'adaptateur fourni.
3. Introduisez l'adaptateur dans le logement à la base du multimètre, de façon à ce que le dispositif IR soit contre la fenêtre IR du multimètre.
4. Ouvrez le *Logiciel de documentation FlukeView Forms*.
5. Mettez le multimètre sous tension.
6. Suivez les instructions du *Guide d'introduction* ou du *Mode d'emploi* en ligne pour transférer les données du multimètre vers le PC.

Remarque

Utilisez la référence *Fluke 1590638* pour obtenir des câbles série IR supplémentaires ou de rechange.

