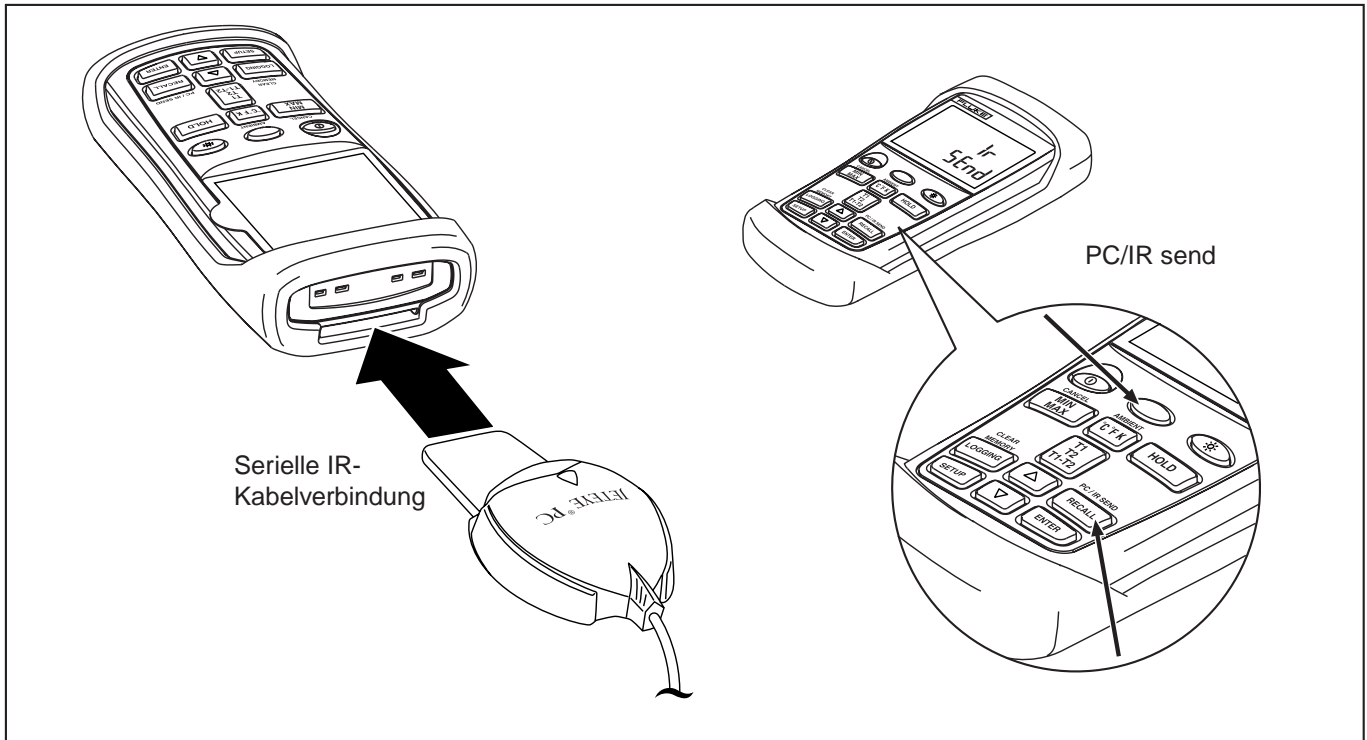


# FlukeView Forms

## Documenting Software

53 / 54 Meßgerätanschluß-Seite



zk04f.eps

Anschließen des 53 / 54 Meßgeräts an den PC für den Gebrauch mit *FlukeView Forms Documenting Software*:

1. Das serielle Infrarot-Kabel an den seriellen Anschluß des PCs anschließen.
2. Das IR-Gerät in die gelieferte Halterung stecken.
3. Die Halterung unten am Meßgerät in den Schlitz einführen, so daß sich das IR-Gerät oben an das Meßgerät anschließt.
4. *FlukeView Forms Documenting Software* öffnen.
5. Das Meßgerät einschalten.
6. Die Taste **PC/IR Send** drücken. Dazu die gelbe **Umschalttaste** (○) und dann **Recall** (RECALL) drücken. Auf der Meßgerätanzeige wird die Meldung **Ir 5fnd** eingeblendet.
7. Im gedruckten Handbuch *Erste Schritte* oder im elektronischen *Bedienungshandbuch* die Anleitungen zum Übertragen von Daten vom Meßgerät zum PC befolgen.

### Hinweis

Wenn ein zusätzliches serielles IR-Kabel oder ein Ersatzkabel benötigt wird, Fluke Teilenummer 1590623 verwenden.



