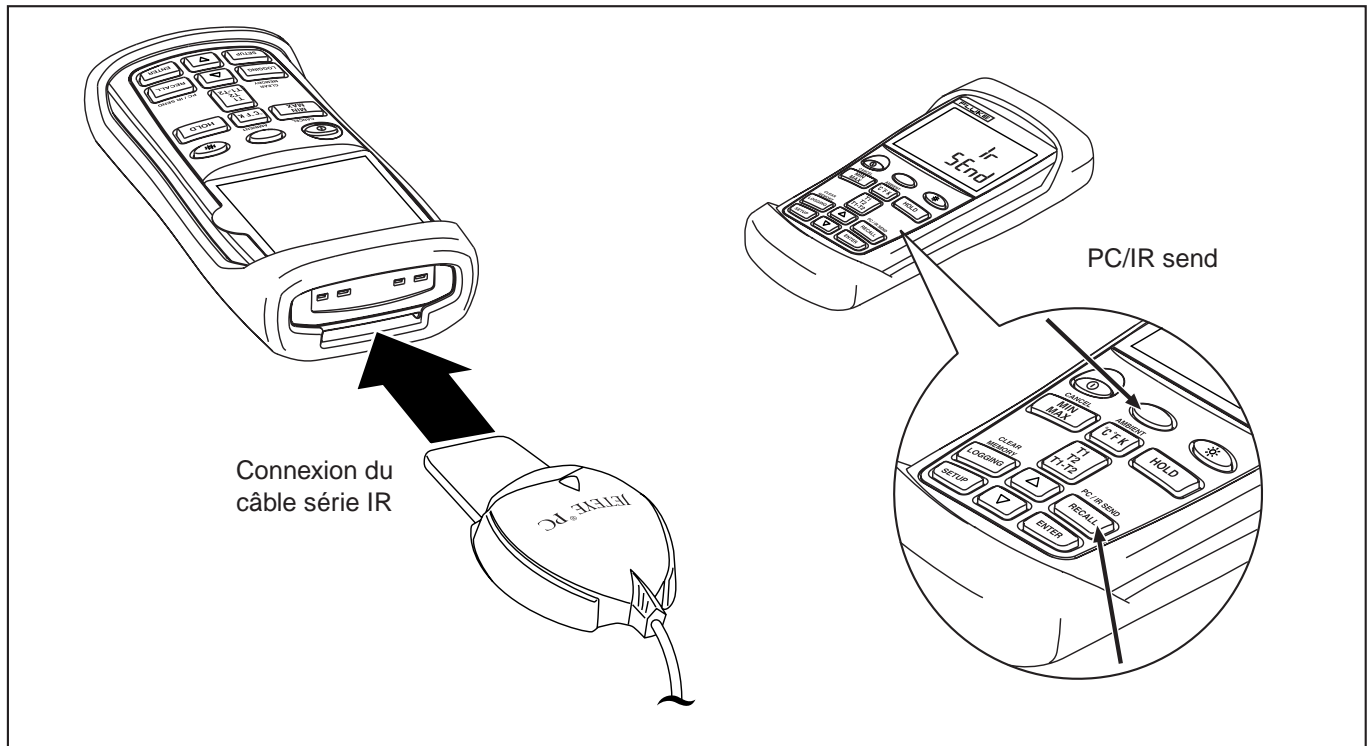


# FlukeView Forms

## Documenting Software

Page de connexion du multimètre 53 / 54



zk04f.eps

Pour brancher les multimètres 53 / 54 au PC en vue d'utiliser le Logiciel de documentation *FlukeView Forms* :

1. Branchez le câble série IR au port série sur le PC.
2. Placez le dispositif IR dans l'étui fourni.
3. Introduisez l'étui dans le logement à la base du multimètre, de façon à ce que le dispositif IR soit attaché au sommet du multimètre.
4. Ouvrez le Logiciel de documentation *FlukeView Forms*.
5. Mettez le multimètre sous tension.
6. Appuyez sur le bouton **PC/IR Send**. Pour cela, appuyez sur le bouton jaune **Maj** (○), puis sur le bouton de rappel (RECALL). Le message **Ir 5.1nd** apparaît sur l'affichage du multimètre.
7. Suivez les instructions du *Guide d'introduction* ou du *Mode d'emploi* en ligne pour transférer les données du multimètre vers le PC.

### Remarque

Utilisez la référence *Fluke 1590623* pour obtenir des câbles série IR supplémentaires ou de rechange.



