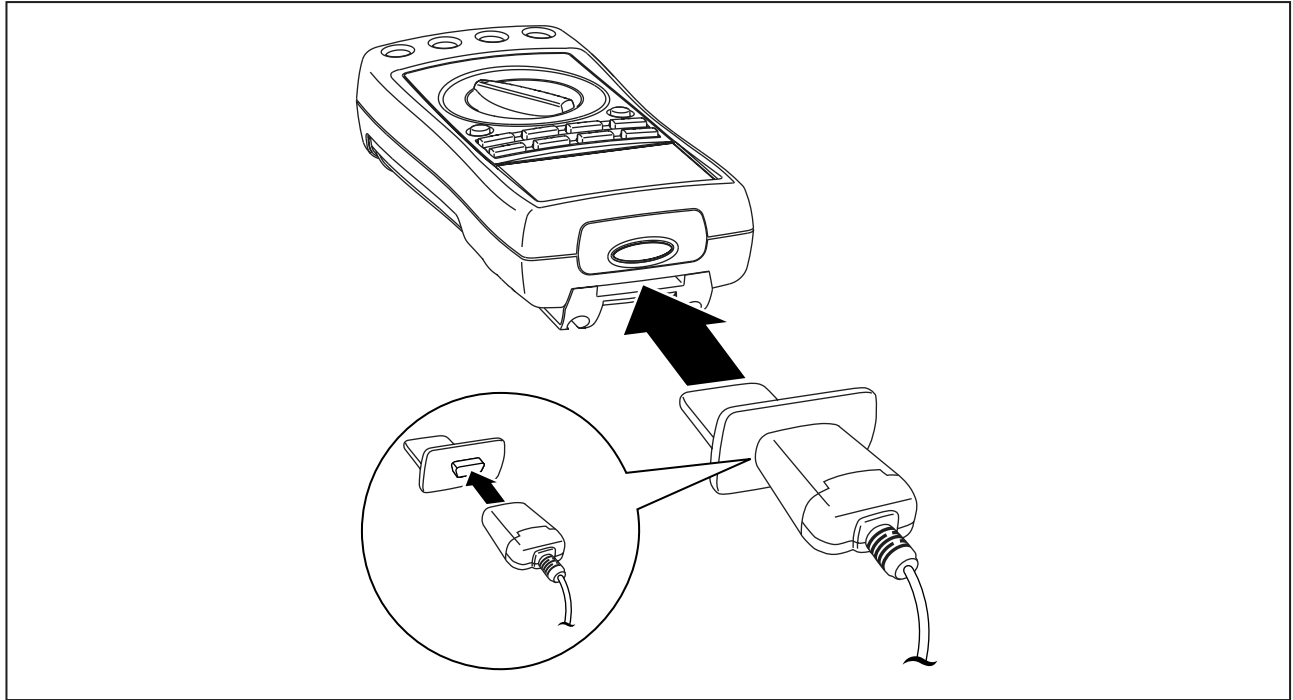


FLUKE®

FlukeView Forms

Documenting Software

187 / 189 仪表连接专栏



zk02f.eps

使用 **FlukeView Forms** 文档编制软件将 **187 / 189** 仪表连接到电脑的步骤如下：

1. 将红外串行电缆连接到电脑的串行端口。
2. 将红外装置连接到您的适配器上。
3. 将转换接口插入仪表底部的狭槽中，使红外装置靠近仪表窗口。
4. 打开 **FlukeView Forms** 文档编制软件。
5. 打开仪表。
6. 按照印制的《入门指南》或在线《用户指南》中的指示，将数据从仪表传输到电脑上。

注释

若您需要订购额外或更换 **IR** 串行电缆，请用 **Fluke** 产品批号 **1590638**。