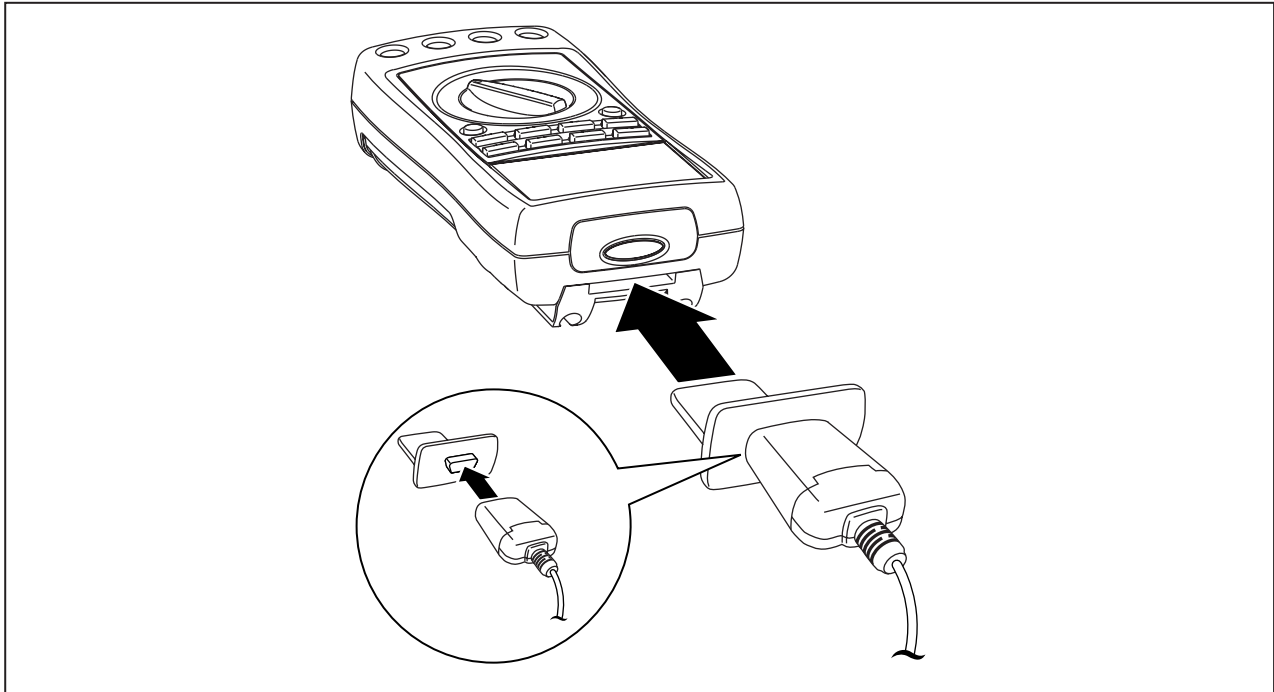


FlukeView Forms

Documenting Software

Página de conexión de los medidores 187 / 189



zk02f.eps

Para conectar los medidores 187 / 189 al ordenador para usarlos con el software de documentación *FlukeView Forms Documenting*:

1. Conecte el cable en serie IR al puerto en serie del ordenador.
2. Conecte el dispositivo IR al adaptador suministrado.
3. Inserte el adaptador en la ranura existente en la parte inferior del medidor, en tal forma que el dispositivo IR quede frente a la ventana IR (infrarroja) del medidor.
4. Abra el software de documentación *FlukeView Forms Documenting*.
5. Encienda el medidor.
6. Siga las instrucciones para transferir datos desde el medidor al ordenador incluidas tanto en la *Guía de funcionamiento básico* impresa como en el *Manual de uso* en línea.

Nota

Utilice el No. de pieza 1590638 de Fluke si necesita pedir cables serie IR adicionales o de repuesto.

