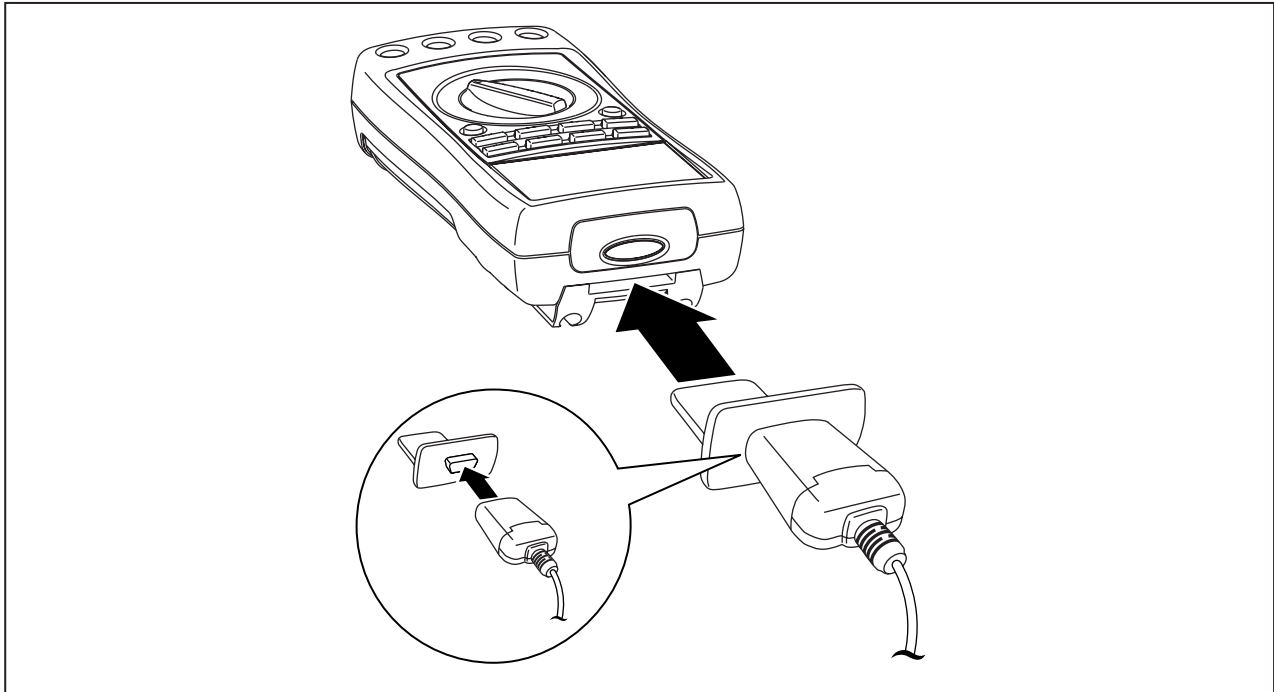


# FlukeView Forms

## Documenting Software

Pagina per il collegamento al multimetro 187 / 189



zk02f.eps

Per collegare il multimetro 187 / 189 al PC per l'uso con il software da documentazione *FlukeView Forms*, seguire queste istruzioni:

1. Collegare il cavo seriale a raggi infrarossi (IR) alla porta seriale del PC;
2. Collegare la periferica IR all'adattatore in dotazione;
3. Inserire l'adattatore nell'apertura sul fondo del multimetro, in modo che la periferica IR sia rivolta verso la finestra IR del multimetro;
4. Aprire il software da documentazione *FlukeView Forms*;
5. Accendere il multimetro;
6. Seguire le istruzioni per il trasferimento dei dati dal multimetro al PC, riportate nella *Guida all'uso* stampata o nel *Manuale d'Uso* in linea.

### Nota

Per ordinare cavi seriali a raggi infrarossi addizionali o di ricambio, usare il codice Fluke 1590638.



