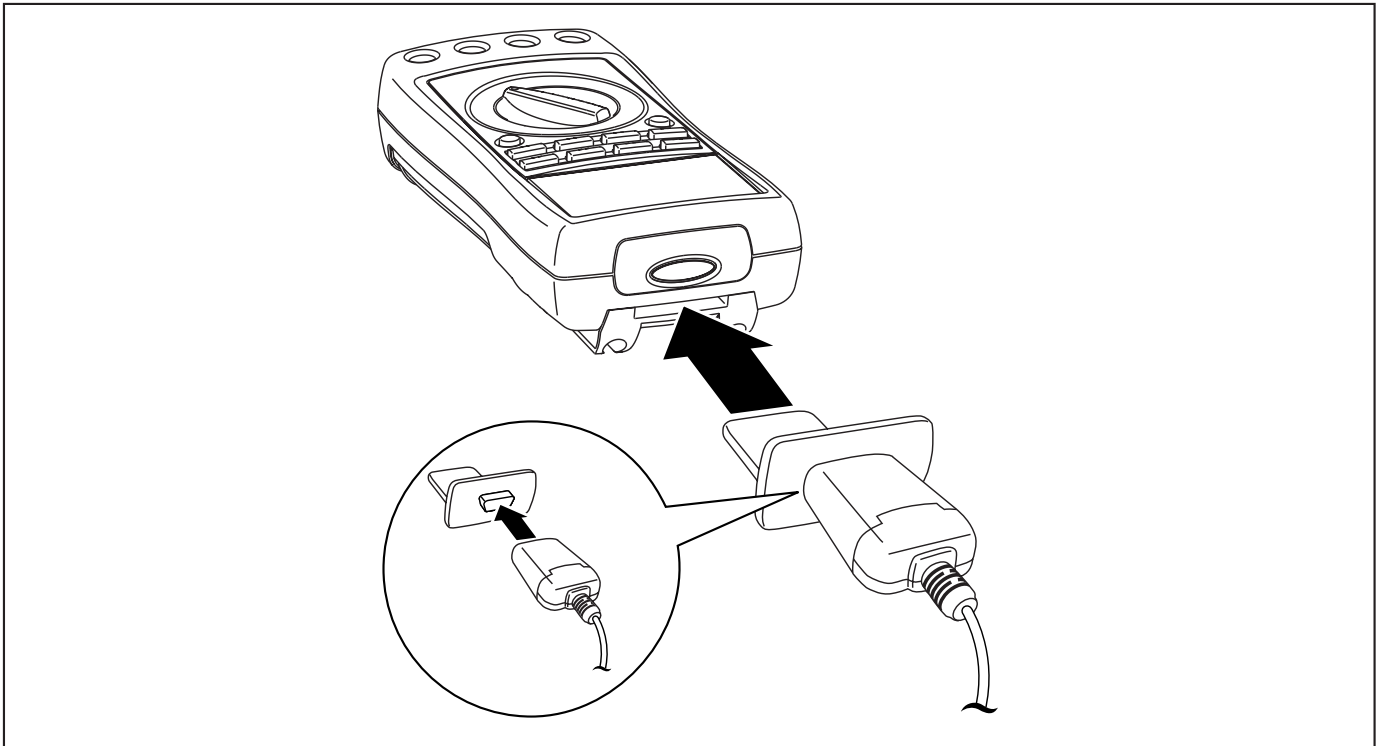


FlukeView Forms

Documenting Software

187 / 189 Meßgerätanschluß-Seite



zk02f.eps

Anschließen des 187 / 189 Meßgeräts an den PC für den Gebrauch mit *FlukeView Forms Documenting Software*:

1. Das serielle Infrarot-Kabel an den seriellen Anschluß des PCs anschließen.
2. Das IR-Gerät an den gelieferten Adapter anschließen.
3. Den Adapter unten am Meßgerät in den Schlitz einführen, so daß das IR-Gerät gegen das IR-Fenster des Meßgeräts gerichtet ist.
4. *FlukeView Forms Documenting Software* öffnen.
5. Das Meßgerät einschalten.
6. Im gedruckten Handbuch *Erste Schritte* oder im elektronischen *Bedienungshandbuch* die Anleitungen zum Übertragen von Daten vom Meßgerät zum PC befolgen.

Hinweis

Wenn ein zusätzliches serielles IR-Kabel oder ein Ersatzkabel benötigt wird, Fluke Teilenummer 1590638 verwenden.

